

# TOP 15 DUOBELĒJE IR APLINK Ā



## 1 Livonijas ordino pilses grieviešu ir Duobelės pilses kompleksas.

2021 m. vasarā lankytojam duris atvērē atnaujinta Duobelės viduramžņu pils, tapusi Duobelės apylinkės muzejais dalimi – čia vyks įvairūs kultūriniai renginiai, įdomios ekskursijos ir komojeji muzejiaus renginiai, o nuo pilses stogo terasos bus galima grožėtis kraštovaizdžiu prie Beržės upės ir jos vingyje esančiu miestu.  
Brīvības g. 2c, Duobelē, +371 22027275, 28011880, [www.dobelespils.lv](http://www.dobelespils.lv)  
GPS 56.62282, 23.27297



## 2 Duobelės apylinkės muzejus.

Nuolatīnē istorijas ekspozīcija „Kartā Duobelē...“, įvairūs teminēs parodos, ekskursijos po muzejū. Duobelē, +371 63721309, 29436379  
[www.dobelesmuzejs.lv](http://www.dobelesmuzejs.lv)  
GPS 56.62509, 23.27655



## 3 Duobelės istorinē turgaus aikštē.

Atkurta pirminē išvaizda, prekybus ir viešųjų renginū vieta, kavinēs, didžiausias Latvijoje šulinys – fontano formas.  
Duobelē, GPS 56.62317, 23.28137



## 4 Duobelės amatų namai

Amatininkų dirbtuvēs, senovinių ir šiuolaikinių amatų mokymasis, teminēs parodos, mugēs.  
Duobelē, +371 22049477  
GPS 56.62402, 23.28324

## 7 K. Ulmanio atminimo muzejus „Pikšas“.

Muzėjiaus ekspozīcija skirta prezidento Karlio Ulmanio gyvenimui ir indēliū j valstybēs kūrimā.  
Beržēs sen., +371 26670812  
[www.pikšas.lv](http://www.pikšas.lv)  
GPS 56.66341, 23.48139

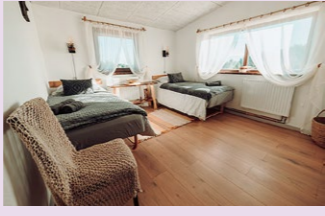


## 8 Ievos Jurkos keramikos dirbtuvē.

Keramikos dirbtuvēje galima susipažinti su keramiko amatu, dalyvauti kūrybiniuose užsiēmimuose, įsigyti menininkēs pagamintų dirbinių, taip pat pateikti užsakymus.  
Beržēs sen., +371 28651715  
[www.ievajurka.com](http://www.ievajurka.com)  
GPS 56.68573, 23.43855

## 9 Beržēs malūnas.

Vienas iš tų retai besitaikancū vandens malūnų Latvijoje, kuriame galima susipažinti su 100 metų senumo grūdų perdirbimo įranga, varoma vandens jēgos, ir aplinkā tausojančā mažajā HE.  
Beržēs sen., +371 20299140  
GPS 56.67931, 23.44397



## 10 Svečių namai „Ādama muiža“.

Puiki vieta vestuvēs, šventēm, seminarams, komandos formavimo renginiam arba tiesiog nakvynei.  
Aurū sen., +371 28705014  
GPS 56.62890, 23.21349

## 11 Tautos sporto bazē „Ceļa Ēželī“.

Vieta sportinei veiklai – automobilių sportas, šaudymas iš lanko, lygumų slidinėjimas. Nakvynē ir saušojī pirtis.  
Aurū sen., +371 29293719, 25685296, [dobelesnovads.lv](http://dobelesnovads.lv)  
GPS 56.60958, 23.20801

## 12 Poilsio bazē prie Vipēdēs ezera.

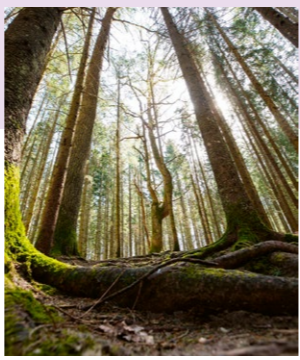
Siūlo žvejybā, nakvynē ant ezera kranto, pirtī ir pasivaikščiojimus aplink ezerā.  
Zebrenēs sen., +371 26346725,  
[www.vipedis.lv](http://www.vipedis.lv)  
GPS 56.60024, 22.99779

## 13 Puokainių miškas.

Vieta pasižymi ramybe, gražiu kraštovaizdžiu ir įrengtais pėsčiųjų takais.  
Naudytēs sen.,  
[www.mammadaba.lv](http://www.mammadaba.lv)  
GPS 56.57703, 23.07134

## 14 Ylēs partizanų, gynusių nacionalinę valstybę, bunkeris.

Bunkeris buvo atkurtas lygiai toks pat, koks buvo prieš susprogdinimą 1949 m. kovo 17 d. Didžiausią bunkerį Baltijos šalyse 1948 m. Ylēs miškuose įsirengė jungtinēs latvių-lietuvių grupēs partizanai.  
Zebrenēs sen.,  
GPS 56.57895, 22.92486



## 15 Poilsio kompleksas „Niedras“.

Švenčių ir poilsio vieta ant Zebraus ezera kranto. Puiki vieta verslo renginiam.  
Bikstų sen., +371 29992299,  
[www.niedras.lv](http://www.niedras.lv)  
GPS 56.64074, 22.99705



## TOP 15 TĒRVETĒJE IR APLINK JĀ



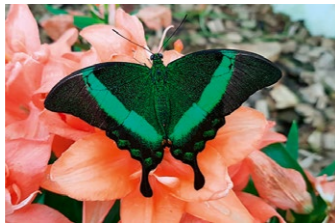
### 1 Latvijas valstybinių miškų gamtos parkas Tērvetėje.

Tinkama vieta šeimai su vaikiem, galima pasivaikščioti po nykštuku sodybas, pasivažināti ratu su pasakų traukinuku ir išmokti ko nors naujo! Tērvetės šilas, Tērvetės sen., +371 28309394, [www.mammadaba.lv](http://www.mammadaba.lv) GPS 56.487473, 23.373362



### 2 Gyvūnų sodas

„Anneles dzīvnieku dārzs“. LVM gamtos parko teritorijā šiltu laiku galima pamatīt mažus ir lielus gyvūnus. Tērvetės šilas, Tērvetės sen., +371 26738535 GPS 56.495491, 23.362221



### 3 Drugeliu nami „Tērvetes tauriņi“.

Tropikus primenantuose namuose visskas kaip džungļēs, kvepia egzotiskais vaisiā, čurlena vanduo ir skraido spalvingi drugēliā! Tērvetės šilas, Tērvetės sen., +371 29353571, [www.tervetestaurini.lv](http://www.tervetestaurini.lv) GPS 56.487221, 23.373306



### 4 Tērvetės tīnķlū parks.

Didžiasias Baltijās šāļsē tīnķlū parks siūlo aktīvās ir saģias pramogās maģiem ir didēliem! Tērvetės šilas, Tērvetės sen., +371 28792424, [www.tervestetikluparks.lv](http://www.tervestetikluparks.lv) GPS 56.485523, 23.368734

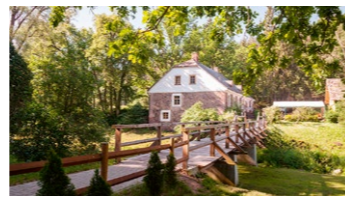


### 5 Parks „Tērvetes Tarzāns“.

Naujāsiāmē Tarzānā parkē Latvijōē aktīvāus poilsio mēģējāms siūlomās devynios skirtingo sudētingumō trasās su daģiā neī 100 kliūčī! Tērvetės šilas, Tērvetės sen., +371 25757744, [www.tervete.tarzans.lv](http://www.tervete.tarzans.lv) GPS 56.486431, 23.368296

### 6 Jodinējimas žirģais Tērvetējē.

Tiek kasdien, tiek šventinēmīs progomīs siūlomā pasivaģinēti pasīkīnķius žirģus, taip pat galimā individuāliā pajodinēti. Tērvetės šilas, Tērvetės sen., +371 26824856, [www.izjades-tervete.lv](http://www.izjades-tervete.lv) GPS 56.481930, 23.378450



### 8 Anos Brigaderēs muzejus „Sprīdīši“.

Didžiasias latvijū raģytoģas Anos Brigaderēs namā. Muzejijē galimā susīpaģināti su raģytoģas gyvenimū ir kūrybā. Taip pat teikīamos nakvynēs ir maitinimo paslaģos. „Sprīdīši“, Tērvetės sen., +371 26532691, [www.spridisi.lv](http://www.spridisi.lv) GPS 56.483398, 23.376663

### 9 LVM gamtos parko glampingas Tērvetējē.

Vaģdingōjē vietōjē priē Tērvetēs tvenķinio yā glampingas, kur galimā nakvoti, taip pat žvejoti, maudytīs, pasīkaitīnti pīrtyjē, išsinuomoti irķlentes ir valtīs. Puodzinias, Tērvetės sen., +371 26115333, [www.mammadaba.lv](http://www.mammadaba.lv) GPS 56.494846, 23.406597



### 7 Tērvetēs 12 a. medīnē pilis.

Remiantīs archeologīnīū tyrimū rezultataīs, Tērvetējē iš dalīs atstatytā pilīs yā buvusī viena galīngīausīū XII a. Latvijās teritorijōē buvusīū medīnīū pīlīū, muzejijē yā senovēs istorijās ekspozīcijā, skirtā žiemgālijū gyvenimo ypatumām. „Jērumī“, Tērvetē, Tērvetės sen., +371 26950975, [www.lielkenins.lv](http://www.lielkenins.lv) GPS 56.481430, 23.376032



### 10 „Tērvetes vīni“.

– šēimos ūķīs, kuriāmē siūlomā apģiūrēti vīno daryklā, degustācijas su užkandģiāis, papasakojāmā apie vīno darymo procesā! Kracēs, Zelmēnīā, Tērvetės sen., +371 29454225, [www.tervetesvini.lv](http://www.tervetesvini.lv) GPS 56.447262, 23.358335

### 11 Kepyklā „Tērvetes maizē“.

Kepģas Janīs Kurpnīekās, turītīs daģiā neī 20 metū darbo patīrtī duonos kepimo srītyjē, tėvo namuose atdarē kepyklēlē, galī papasakoti jos istorijā, vyksta duonos degustācijā, taip pat meistrīškumo pamokos. Straumēs, Tērvetės sen., +371 29967553 GPS 56.448032, 23.389093

### 12 Alaus daryklā „Tērvetes AL“.

Apsīlankymo metu turēsite galīmbyģē paragauti įvairīū rūģiū Tērvetēs alaus, apģiūrēti alaus daryklā, taip pat įsigyti specialīū įmonēs suvenyrū ir alaus. Kronaucē, Tērvetės sen., +371 25855776, [www.tervetesal.lv](http://www.tervetesal.lv) GPS 56.517109, 23.334101

### 13 Edģarō Zichmanio vīnuogynas

Rūģsģējo ir spalio mėnesī galitē paragauti įvairīū rūģiū vīnuogīū, apģiūrēti ūķī įsigyti vīnuogīū sodīnukū! Kronīaucē, Tērvetės sen., +371 28609399, [www.vinogudarzs.lv](http://www.vinogudarzs.lv) GPS 56.514839, 23.351339

### 14 Zoltnerio restoranas, vieģbutīs.

Puīkī vietā ramīāi ir labai skanīā pavāļyti. Alaus daryklā „Zoltners“ siūlo trīs originalias mūsū pačīū sukurtās – nuo grūdū iki bokalo – alaus rūģīs. Taip pat siūlomā jaukī nakvynēs vietā. Kalnō Klīngēriā, Tērvetės sen., +371 27331109, [www.zoltners.lv](http://www.zoltners.lv) GPS 56.497623, 23.306471

### 15 Meģmūģiģos pīlis.

Pastatytā neogotīkīnīū stiliumī, jī buvo visiškai užbaģtā tik 1912 m. Ant lyģios eģero pakrantēs esantī pīlīs iš vienos pusēs supama seno parko, iš kitos jos pusēs yā Ketlerio laikās statytā baņnyčīā. Ezerpīlis, Augstkalnē, Augstkalnēs sen., +371 63729459, [www.mezmuisa.lv](http://www.mezmuisa.lv) GPS 56.404827, 23.334005

## TOP 10 AUCĒJE IR APLINK JĀ



### 1 Vecaucēs pīlis

Kraģtovaģdzģio parks su egzotīnīāis augalāis, nakvynē, maitinīmas, kambariū nuoma, didelē istorijās ekspozīcijā, parodos. Akadēmīģas ģ. 11, +371 29195959, [www.vecauce.lv](http://www.vecauce.lv) GPS 56.46828, 22.88721

### 2 Putīnū sodas ir gaminīā.

Gaminīāi iš putīnū, skīrti sveīkatai ir groģiui, gaminīū degustācijā, įsigījīmas ir sodo apģiūrēģīmas. Bēŗu ģ. 3, +371 29164185, [www.bestberry.lv](http://www.bestberry.lv) GPS 56.45303, 22.90362

### 3 Nomadic Homes glampingas TIPI VILLAGE.

Siūlo įvairāus pobūdģio poilsio ir pramogū galīmbyģes. Glampingas įķurtas tam, kad suteiktū nepatīrtū pojūčīū ir nuotyķiū. „Kadiķī“, Vytīnīū sen., +371 26593118, [www.nomadichomes.lv](http://www.nomadichomes.lv) GPS 56.468012, 22.80851



### 4 Maģōjī vīno daryklā „Dobeskalnī“.

Siūlo apģiūrēti vīno daryklā ir degustācijā, vaiģina užkandģiāis. Įvairīū rūģiū vīnās, gaminīmas iš vaisiū ir uogū, surīnķtū nuosavāmē sode ir laukīnējē gamtojē. „Dobeskalnī“, Vytīnīū sen., +371 29356466, [www.dobeskalni.lv](http://www.dobeskalni.lv) GPS 56.505660, 22.739189



### 6 Kevelēs šaltīnīā.

Septīnī šaltīnīā, apīpīntī legendomīs, kuriuos mēģsta vietīnīāi ir aplīnķinīāi gyventoģāi. Įrengtā nedidelē poilsīavīetē. Vytīnīū sen., GPS 56.48310, 22.82265

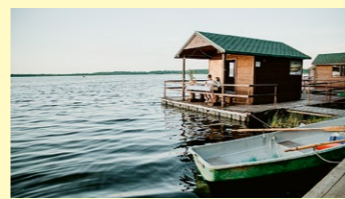


### 7 Poilsio bazē

„Lielaucēs Klīņģēris“. Siūlo poilsī tylos, ramībēs ir gamtos mylētoģāmīs priē Lielaucēs eģero. Gaminā įvairīus gaminīus iš paprastūjū poniabudģiū ir cukrinīus gaidēliūs. „Kastāņās“, Lielaucē, +371 26486941, [www.zemestauki.lv](http://www.zemestauki.lv) GPS 56.52366, 22.895567

### 5 Poilsio namī „Art & wedding resort LOSBERGI“.

Siūlo švęsti šventēs, taip pat poilsio jauķiojē aplīnķiojē galīmbyģes, vietā vestuvēmīs ir ceremonijomīs bei patogīā nakvynē tiek dīdesnē, tiek maģesnē kompanijāi. Vytīnīū sen., +371 20707000, [www.losbergi.lv](http://www.losbergi.lv) GPS 56.49535, 22.78020



### 8 Lielaucēs eģero valčīū bazē.

Valčīū nuoma, licencījos žvejyģbāi ir vęģiāvīmūi, nakvynē ant vandens plūdurīuojančīuose ir ekologiģkuose kempingo nameliuose. Lielaucē, +371 26556771, [www.mammadaba.lv](http://www.mammadaba.lv) GPS 56.52507, 22.90197



### 9 Sveičū namī „Bemberī“.

Vaiģēs pas tikrā Latvijās ūķīnīnķē Mariķā Grylsytē, namīnīāi gaminīāi, karģtīejī patīekalāi, nakvynē, apsilankymās audīmo dīrbtuvējē. Ylēs sen., +371 26201427 GPS 56.56218, 22.96756



### 10 Peīntbolo parks – poilsīavīetē

„ZīLES“. Azartīģkā veiklā, įvairīos pramogos, didelio formato lauko žaidīmāi, poilsīavīetē. „Zīles“, Benēs sen., +371 24818749, 27185138, atputaziles GPS 56.43190, 23.06187



# Smagios atostogas Duobelės apskrityje



## TURIZMO INFORMACIJA

### Duobelės apskrities Turizmo informacijos centras

Adresas: Baznīcas ielā 8, Duobelē (Duobelēs amatū namāi)  
Telefonas: +371 22007464, 28675118  
El. paģstas: [turisms@dobelev](mailto:turisms@dobelev)

### Aucēs TIP

Adresas: Raiņā ielā 14, Aucē  
Telefonas: +371 27823375  
El. paģstas: [evija.slaudere@dobelev](mailto:evija.slaudere@dobelev)

### Tērvetēs TIP

Adresas: Zelmēņī, Tērvetēs sen.  
Telefonas: +371 26249374  
El. paģstas: [dace.laizane@dobelev](mailto:dace.laizane@dobelev)

[www.visitdobelev](http://www.visitdobelev)  
f visitdobelev, i visitdobelev



Leidģas: Duobelēs sritīs savivaldyģbē, 2024  
Parengē: Duobelēs apskritīs Turizmo informācijas centras  
Nuotraukos: Duobelēs Turizmo informācijas centro, Tērvetēs, Aucēs Turizmo informācijas punkto archyvas ir turizmo verslinīnķū publikuotos nuotraukos, Elza Jarmolģča  
Spaustuģvė: SIA „Jāņa sēta“