



Valsts bērnu tiesību
aizsardzības inspekcija

Atbalsts ģimenēm ar bērniem grūtību pārvarēšanā

Inga Gulbe
Konsultatīvās nodaļas vadītāja

NACIONĀLAIS
ATTĪSTĪBAS
PLĀNS 2020



EIROPAS SAVIENĪBA
Eiropas Sociālais
fonds

IEGULDĪJUMS TAVĀ NĀKOTNĒ



Valsts bērnu tiesību
aizsardzības inspekcija

Konsultatīvās nodaļas pakalpojumi

Konsultatīvais atbalsts:

- klātienēs un attālinātas **konsultācijas**;
- **atbalsta programmas** bērniem ar uzvedības un saskarsmes grūtībām;
- **rekomendācijas** bērnu ar uzvedības problēmām likumiskajiem pārstāvjiem vai aprūpētājiem;
- **rekomendācijas** valsts un pašvaldību speciālistiem darbam ar ģimenēm ar bērniem.

NACIONĀLAIS
ATTĪSTĪBAS
PLĀNS 2020



EIROPAS SAVIENĪBA
Eiropas Sociālais
fonds



Valsts bērnu tiesību
aizsardzības inspekcija

Iesniegumi bērnu likumiskajiem pārstāvjiem un speciālistiem

1. Vecāka (aizbildņa) iesniegums

Saite lejupielādei:

<https://www.bti.gov.lv/lv/media/869/download>

2. Aprūpes iestādes (bāriņtiesas) vadītāja iesniegums

Saite lejupielādei:

<https://www.bti.gov.lv/lv/media/863/download>

3. Izglītības iestādes vadītāja iesniegums

Saite lejupielādei:

<https://www.bti.gov.lv/lv/media/866/download>

Visi iesniegumi ietver pielikumu «**Sākotnējās
novērtēšanas aptauja**»

NACIONĀLAIS
ATTĪSTĪBAS
PLĀNS 2020



EIROPAS SAVIENĪBA
Eiropas Sociālais
fonds



Valsts bērnu tiesību
aizsardzības inspekcija

Iesniegumi bērnu likumiskajiem pārstāvjiem un speciālistiem



Valsts bērnu tiesību
aizsardzības inspekcija

Noderīgi

- Uzticības tālrunis 116111 [↗](#)
- Krīzes komanda
- Interaktīvā spēle "Hei, mosties!"
- Metodiskie ieteikumi bāriņtiesām
- Sniedz bērnam mājas - esi audžuģimene, aizbildnis, viesģimene
- Ģimenes psihoterapijas konsultācijas

Pakalpojumi

- Par Konsultatīvo nodaļu
- **Pieteikšanās**
- Speciālistu apmācība
- Bērniem
- Vecākiem
- Speciālistiem
- Metodiskā palīdzība

Kontakti

- Valsts bērnu tiesību aizsardzības inspekcijas darbība ārkārtējās
- Iestādes kontakti
- Bāriņtiesu adreses
- Bāriņtiesas
- Informācija pieaugušajiem
- Uzticības tālrunis

NACIONĀLAIS
ATTĪSTĪBAS
PLĀNS 2020

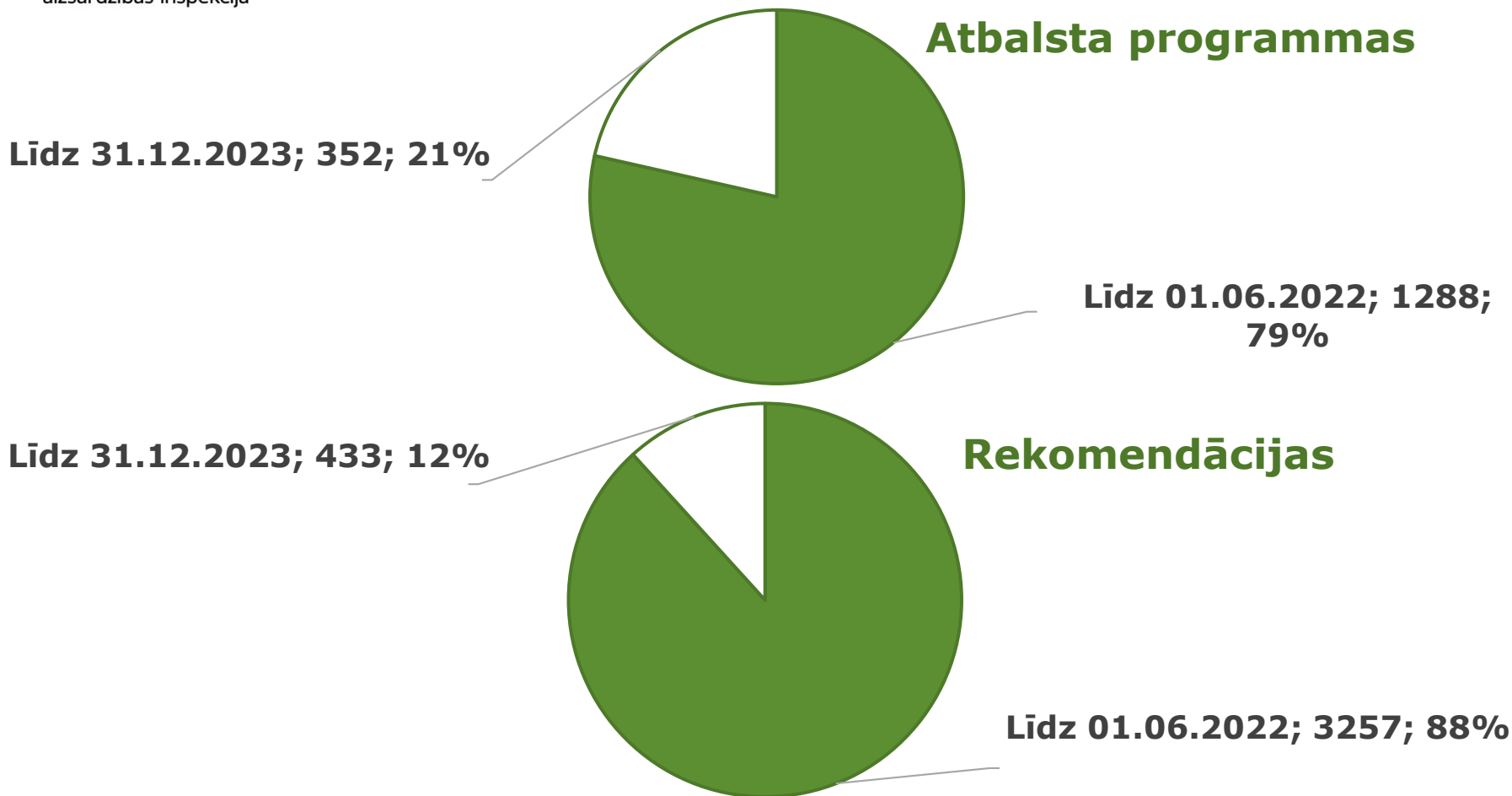


EIROPAS SAVIENĪBA
Eiropas Sociālais
fonds



Valsts bērnu tiesību
aizsardzības inspekcija

Atbalsta programmas un rekomendācijas (2016-2022)



NACIONĀLAIS
ATTĪSTĪBAS
PLĀNS 2020



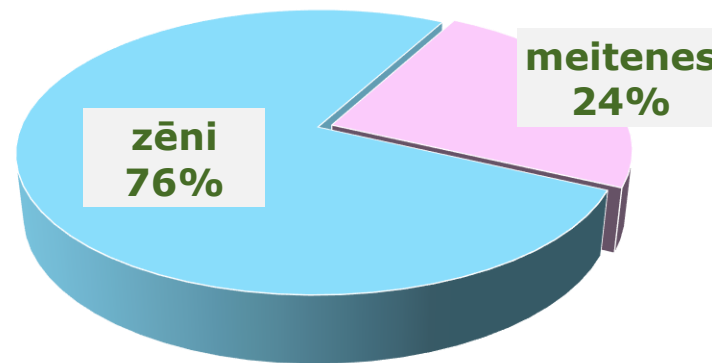
EIROPAS SAVIENĪBA
Eiropas Sociālais
fonds



Valsts bērnu tiesību
aizsardzības inspekcija

Atbalsta programmas un rekomendācijas (2016-2022)

- Atbalsta programmas **1288** bērniem.
- **3257** rekomendācijas bērnu likumiskajiem pārstāvjiem, izglītības iestāžu speciālistiem un sociālajiem darbiniekiem
- Atbalsta programmas **2 – 17** gadus veciem bērniem no **visiem Latvijas reģioniem**



NACIONĀLAIS
ATTĪSTĪBAS
PLĀNS 2020

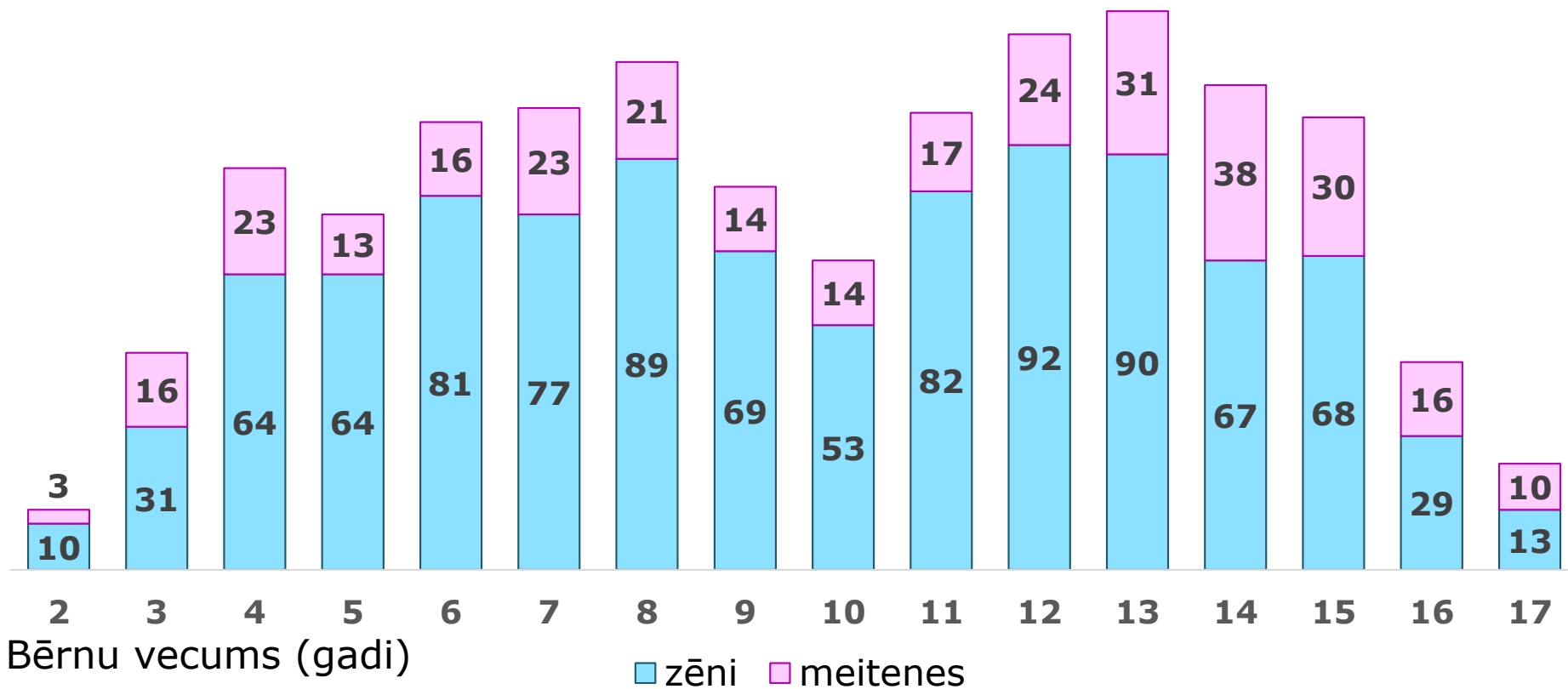


EIROPAS SAVIENĪBA
Eiropas Sociālais
fonds



Valsts bērnu tiesību
aizsardzības inspekcija

Zēnu un meiteņu īpatsvars vecuma grupās, bērnu skaits



NACIONĀLAIS
ATTĪSTĪBAS
PLĀNS 2020



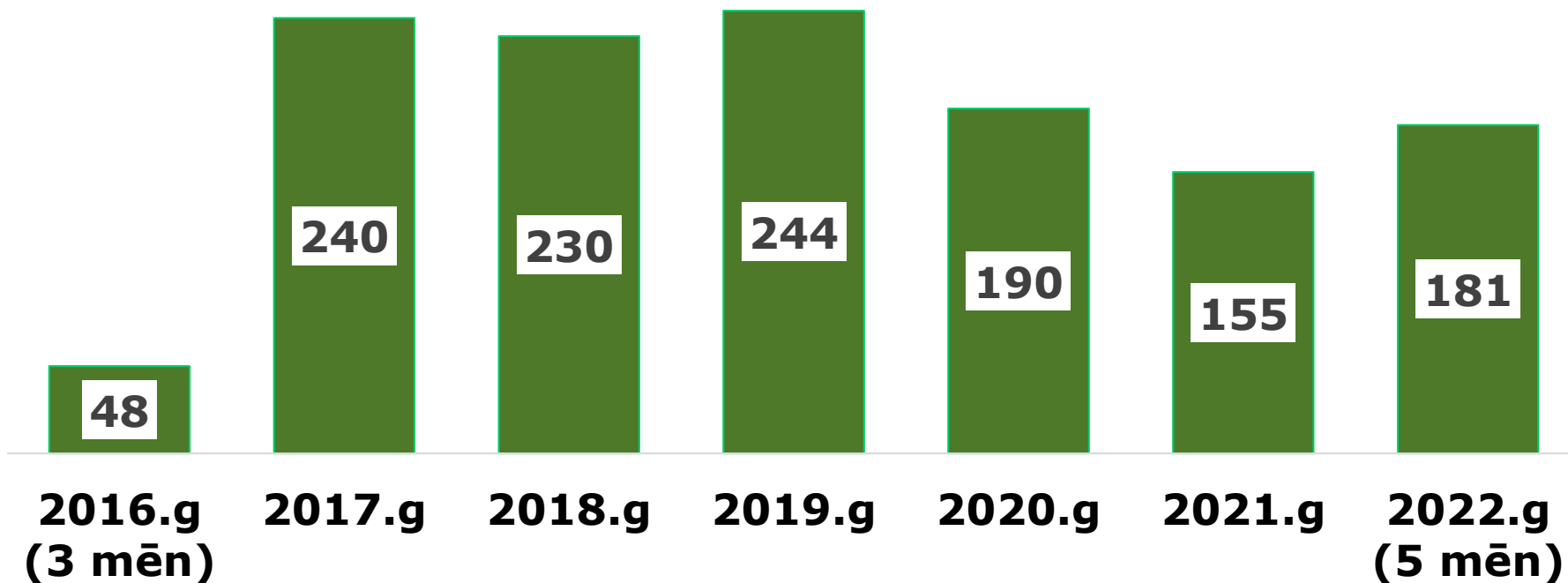
EIROPAS SAVIENĪBA
Eiropas Sociālais
fonds



Valsts bērnu tiesību
aizsardzības inspekcija

Atbalsta programmas (2016-2022)

Atbalsta programmu skaits gadā



NACIONĀLAIS
ATTĪSTĪBAS
PLĀNS 2020

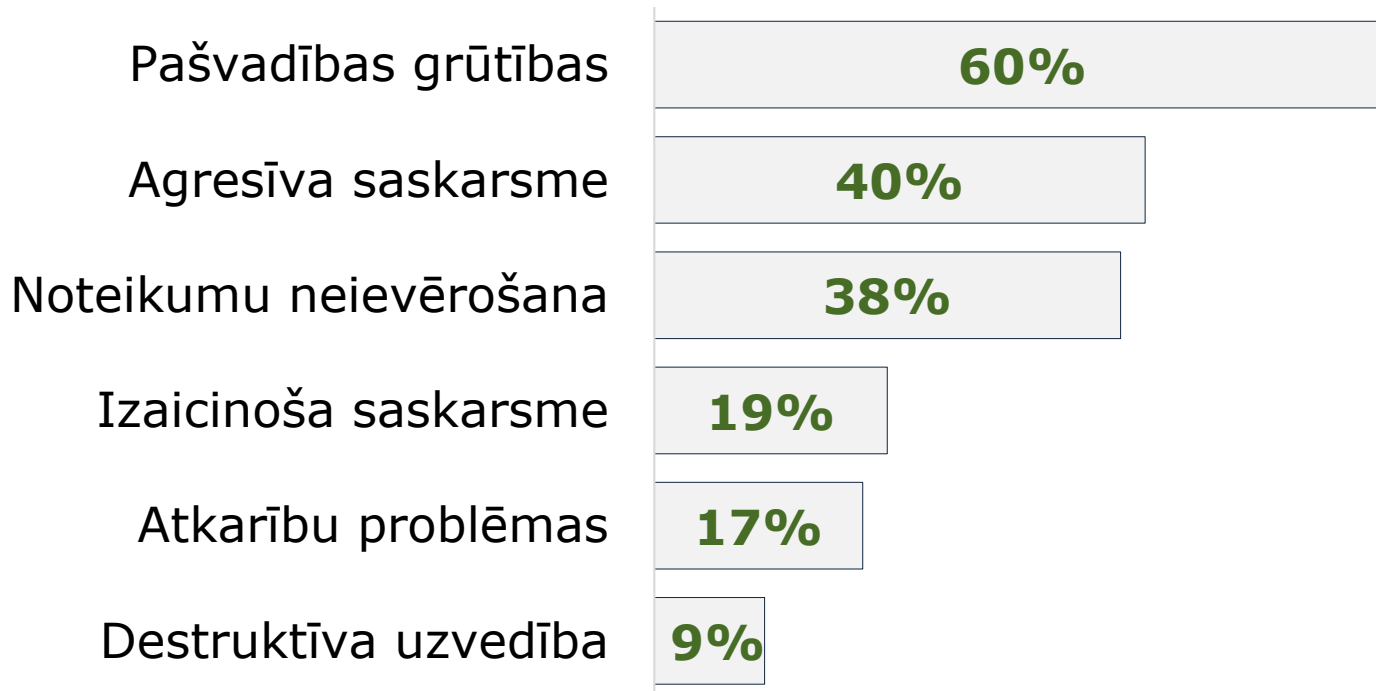


EIROPAS SAVIENĪBA
Eiropas Sociālais
fonds



Valsts bērnu tiesību
aizsardzības inspekcija

Uzvedības un saskarsmes grūtības (2016-2022)



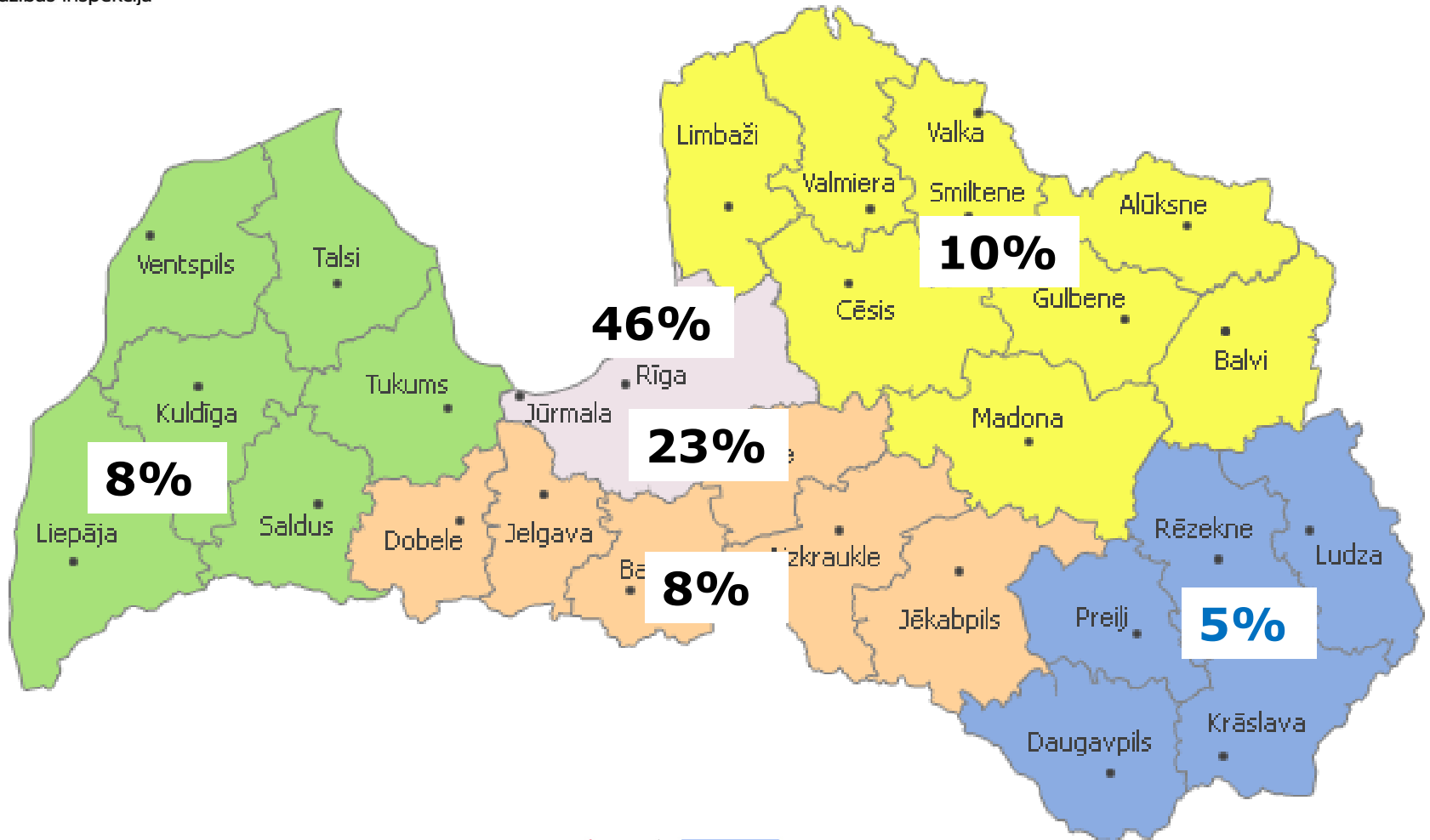
Lielākajai daļai bērnu raksturīgas **vairākas** uzvedības problēmas!





Valsts bērnu tiesību
aizsardzības inspekcija

Atbalsta programmu sadalījums pa reģioniem (2016-2022)



NACIONĀLAIS
ATTĪSTĪBAS
PLĀNS 2020



EIROPAS SAVIENĪBA
Eiropas Sociālais
fonds



Valsts bērnu tiesību

Uzzini vairāk!

KONSULTATĪVAIS ATBALSTS BĒRNIEM UN VECĀKIEM / BĒRNU LIKUMISKAJĒM PĀRSTĀVIEM UN APRŪPĒTĀJIEM

Eiropas Sociālā fonda projekts 9.2.1.3/16//001 "Atbalsta sistēmas pilnveide bērniem ar saskarsmes grūtībām, uzvedības traucējumiem un vardarbību ģimenē"

KONSULTATĪVĀS NODAĻAS SPECIĀLISTI

STRĀDĀ KOMANDĀ



Sociālais darbinieks uztur sadarbību ar vecākiem un speciālistiem bērna dzīvesvieta



Klīniskais psihologs izvērtē bērna uzvedības likumsakarības un iesaka labākos risinājumus



Psihiatrs novērtē bērna attīstības atbilstību vecumposmam un izglīto vecākus psihiskās veselības jautājumos



Atkarību profilakses speciālists iesaka palīdzības veidus, spēju vai ierīču atkarības problēmu gadījumos



Speciālais pedagogs izvērtē mācīšanās grūtības un iesaka iespējamos palīdzības veidus un/vai pielāgojumus



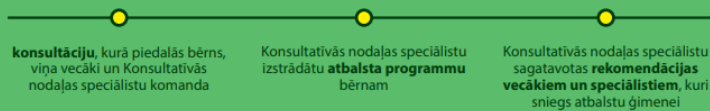
Ģimenes psihoterapeits veic ģimenes sistēmas novērtēšanu, palīdz saskatīt un stiprināt ģimenes resursus

Sniedz ieteikumus atbalsta programmu un rekomendāciju izstrādei

KAS IR KONSULTATĪVAIS ATBALSTS?

Konsultatīvais atbalsts paredzēts bērniem ar saskarsmes grūtībām un uzvedības traucējumiem un viņu vecākiem — tā mērķis ir veicināt bērna sociālo iekļaušanos.

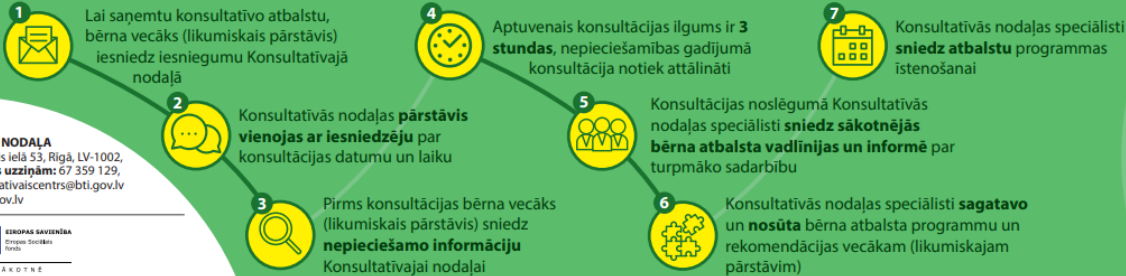
Konsultatīvais atbalsts ietver:



KONSULTATĪVĀ ATBALSTA IEGUVUMI

- Rekomendācijas, kas palīdz pārvarēt bērna uzvedības un saskarsmes grūtības, un ieteikumi problēmu mazināšanai
- Iemapa bērna atbalstam un sociālo prasmju pilnveidei
- Labāka izpratne par bērna audzināšanu un disciplinēšanu
- Mazāka spriedze un atbalstošākas attiecības ģimenē
- Lietīgākas attiecības ar izglītības iestādes pedagogiem un speciālistiem
- Labāka bērna un ģimenes resursu apzināšanās
- Plašāka izpratne par veselīgākiem saskarsmes modeļiem

KĀ TIEK SNiegTS KONSULTATĪVAIS ATBALSTS?



KONSULTATĪVĀ NODAĻA
Adrese: Ventspils ielā 53, Rīgā, LV-1002,
Kontaktārunis uzziņām: 67 359 129,
E-pasts: konsultativaiscentrs@bti.gov.lv
WEB: www.bti.gov.lv



REGULĒJUMS TAVĀ NĀKOTNĒ



SISTĒMISKĀ PIEEJA

Konsultatīvā atbalsta pamatā ir atziņa, ka bērna saskarsmes grūtības un uzvedības traucējumi rodas, attīstās un tiek uzturēti bērna mijiedarbībā ar sociālo vidi ģimenē, izglītības iestādē un plašākā sabiedrībā, tādēļ to pārvarēšanai nepieciešama cieša bērna, ģimenes, institūciju un speciālistu sadarbība jaunu uzvedības un saskarsmes paņēmienu veidošanā un nostiprināšanā.

ESF Darbu Tīmekļa Redakcijas grupas "Vecākiem"

Saite lejupielādei: <https://www.bti.gov.lv/lv/media/1267/download>

NACIONĀLAIS
ATTĪSTĪBAS
PLĀNS 2020



EIROPAS SAVIENĪBA
Eiropas Sociālais
fonds

I E G U L D Ī J U M S T A V Ā N Ā K O T N Ē



Valsts bērnu tiesību

Uzzini vairāk!

KONSULTATĪVAIS ATBALSTS SPECIĀLISTIEM

Eiropas Sociālā fonda projekts 9.2.1.3/16/1/001 "Atbalsta sistēmas pilnveide bērniem ar saskarsmes grūtībām, uzvedības traucējumiem un vardarbību ģimenē"

KONSULTATĪVĀS NODAĻAS SPECIĀLISTI

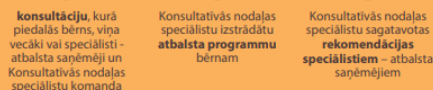


KAS IR KONSULTATĪVAIS ATBALSTS SPECIĀLISTIEM?

Konsultatīvais **atbalsts paredzēts speciālistiem** (pedagoģiem, sociālajiem darbiniekiem, atbalsta speciālistiem, ārstniecības personām u.c.), kuri strādā ar bērniem ar saskarsmes grūtībām un uzvedības traucējumiem vai sniedz atbalstu viņu vecākiem (likumiskajiem pārstāvjiem vai aprūpētājiem).

Konsultatīvā atbalsta mērķis ir **veicināt bērna sociālo iekļaušanos**.

Konsultatīvais atbalsts ietver:



KONSULTATĪVĀ ATBALSTA IEGUVUMI:

- rekomendācijas, kas palīdz pārvarēt bērna uzvedības un saskarsmes grūtības, un ieteikumi, kurus var izmantot arī darbā ar citiem bērniem;
- ieteikumi bērna atbalstam un sociālo prasmju pilnveidei;
- mazāka spriedze un konstruktīvā sadarbība saskarsmē ar bērnu un viņa vecākiem;
- veiksmīgāka sadarbība ar citiem atbalsta sniedzējiem (speciālistiem un institūcijām);
- labāka izpratne par bērna un ģimenes resursiem;
- atbalsts izdegšanas profilaksei un pārvarēšanai.

KĀ TIEK SNIEGTS KONSULTATĪVAIS ATBALSTS?

1. Lai saņemtu konsultatīvo atbalstu, bērna likumiskais pārstāvis vai speciālisti iesniedz iesniegumu Konsultatīvajā nodaļā
2. Konsultatīvās nodaļas **pārstāvis vienojas ar iesniedzēju** par konsultācijas datumu un laiku
3. Pirms konsultācijas atbalsta saņēmēji **sniedz nepieciešamo informāciju** Konsultatīvajai nodaļai
4. Aptuvenais konsultācijas ilgums ir **3 stundas**, nepieciešamības gadījumā konsultācija notiek attālināti
5. Konsultācijas noslēgumā Konsultatīvās nodaļas speciālisti **sniedz sākotnējās bērna atbalsta vadlīnijas un informē** par turpmāko sadarbību
6. Konsultatīvās nodaļas speciālisti **sagatavo un nosūta bērna atbalsta programmu un rekomendācijas** atbalsta saņēmējiem
7. Konsultatīvās nodaļas speciālisti **sniedz metodisko atbalstu** programmas īstenošanai



SISTĒMISKĀ PIEEJA

Konsultatīvā atbalsta pamatā ir atziņa, ka bērna saskarsmes grūtības un uzvedības traucējumi rodas, attīstās un tiek uzturēti bērna mijiedarbībā ar sociālo vidi ģimenē, izglītības iestādē un plašākā sabiedrībā, tādēļ to **pārvarēšanai nepieciešama** cieša bērna, ģimenes, institūciju un speciālistu **sadarbība** jaunu uzvedības un saskarsmes paņēmienu veidošanā un nostiprināšanā.

ES: Dzīvotāji Topogrāfija, Izmantojuma aģentūra "Pecent"



KONSULTATĪVĀ NODAĻA
Adrese: Ventspils ielā 53, Rīgā, LV-1002,
Kontaktārunis uzzinām: 67 359 129,
E-pasts: konsultativaiscentrs@bti.gov.lv
WEB: www.bti.gov.lv



REGULĪJUMS TAVĀ NĀKOTNĒ

Saite lejupielādei: <https://www.bti.gov.lv/lv/media/1267/download>

NACIONĀLAIS
ATTĪSTĪBAS
PLĀNS 2020



EIROPAS SAVIENĪBA
Eiropas Sociālais
fonds

I E G U L D Ī J U M S T A V Ā N Ā K O T N Ē



Valsts bērnu tiesību
aizsardzības inspekcija

Atbalsta programmu izstrāde izglītojamo grupai

Izveidota **metodika** konsultatīvā atbalsta sniegšanai
un atbalsta programmu izstrādei izglītojamo grupai

Izstrādātas **veidlapas** (Microsoft Excel darblapas):

a) klases klimata izpētes veidlapa;

b) grupas raksturojuma veidlapa (pirmsskolas
izglītības iestādēm)

Pabeigta metodikas **aprobācija 12 klasēs/ grupās
piecās** vispārējās un pirmsskolas **izglītības iestādēs**
(sniegts konsultatīvais atbalsts **160 bērniem**)

NACIONĀLAIS
ATTĪSTĪBAS
PLĀNS 2020



EIROPAS SAVIENĪBA
Eiropas Sociālais
fonds



Valsts bērnu tiesību
aizsardzības inspekcija

Atbalsta programmu izstrāde izglītojamo grupai

Ietverts **katra** izglītojamā **individuālais**
raksturojums un klases/grupas **kolektīva**
raksturojums

	A	B	C
1 Jautājums/ apgalvojums		Jānis Gailis	Pēteris
2			
3 Kādas problēmas skolotājiem rodas darbā ar skolēnu?		Teksts, teksti	Teksts, teksti
4			
5 I daļa. Skolēnu individuālie raksturojumi (0 – neatbilst; 1 - daļēji atbilst; 2 - atbilst)			
6 I.I. Sociāli emocionālā attīstība			
7 1. Atpazīst savas emocijas.		2	1
8 2. Efektīvi regulē savas domas, emocijas un uzvedību dažādās situācijās.		2	1
9 3. Piemīt pašpaļāvība un pašcieņa.		0	1
10 4. Pozitīvi motivēts		2	1
11 5. Optimistiski noskaņots/-a		0	1
12 6. Pauž savu viedokli.		2	1
13 7. Atzīst savas kļūdas.		0	1
14 8. Atpazīst citu emocijas.		2	1
15 9. Izrāda empātiju, piemēram, sniedz palīdzību		2	1
16 10. Prognozē citu emocijas un reakcijas.		2	1
17 11. Ieklausās citu viedokli.		2	1
18 12. Ciena citus, pieņem dažādību.		2	1
19 13. Sadarbojas, lai sasniegtu kopīgus mērķus.		0	1
20 14. Efektīvi mijiedarbojas ar citiem, piemēram, komunicējot vai iesaistoties kopīgās aktivitātēs.		2	1
21 15. Konstruktīvi risina domstarpības.		2	1
22 16. Lūdz un pieņem palīdzību.		2	1
23 17. Izprot iekšējās kārtības noteikumus.		2	1
24 18. Ievēro savas un līdzcilvēku robežas		2	1
25 19. Pieņem lēmumus atbildīgi, atbilstoši morāles un ētikas normām.		2	1
27			
28 I.II. Uzvedības grūtības			
29 1. Pārkāpj iekšējās kārtības noteikumus.		2	1

	A	B	C	D	E
1 Jautājums/ apgalvojums		Jānis Gailis	Pēteris	Anna	Pūvērs
39 11. Izvairās iesaistīties aktivitātēs					
40 12. Paaugstināta aktivitāte					
41 13. Mazkustīgs(-a)					
43					
44 VIŠPĀRĒJĀ ATTĪSTĪBA					
45 1. Bieži slimo					
46 2. Veselības grūtības					
47 3. Attīstīta lielā motorika (līdzsvara izjūta, kāpj pa trepēm, skrīen, lec, met un ņem bumbu)					
48 4. Attīstīta sīkā motorika (saskaņo roku un acu kustības, pareizs satvēriens, atdarina pēc parauga).					
49 5. Attīstītas patstāvības iemaņas (primāras pašapkalpošanās un pašaprūpes iemaņas - ēšana, gērbšanās, higiēna)					
50 6. Orientējas sevi (spēj pastāstīt par sevi) un citos cilvēkos (atpazīst audzinātāju, grupas biedrus u.c.)					
51 7. Attīstīta valodas sapratne (impresīvā valoda)					
52 8. Attīstīta valodas lietošanas prasme (ekspresīvā valoda)					
53 9. Uztver un lieto žestus un mimiku					
54 10. Verbālās un neverbālās izpausmes ir saskaņotas					
55 11. Attīstītas izlīnās prasmes (atrod līdzības un atšķirības, atpazīst krāsas, izprot cēloņsakarības u.c.)					
56 12. Attīstīta prasme novērošoties strādāt pie uzdevuma vai vērot kādu darbību (4-5 g. 5 min; 5-6g. 10min; 6-7g. 15 min)					
57 13. Plāno savas darbības, lai sasniegtu mērķi					
59					
60 SADARBĪBA AR BĒRŅA ĢIMENI UN SPECIĀLISTIEM					
61 1. Aizdomas par iespējamiem bērna attīstībai nelabvēlīgiem fiziskiem, sociāliem vai emocionāliem apstākļiem bērna dzīvesvietā					
62 2. Aizdomas par bērna aprūpes pienākumu nepildīšanu					
63 3. Sadarbības grūtības ar vecākiem (bērna likumiskajiem pārstāvjiem)					
64 4. Nepietiekama sadarbība ar speciālistiem (sociālais darbinieks, ārsts, NVO u.c.)					
65 5. Aizdomas par piedzīvotu vardarbību					
67					
68 Ipašas prasmes/spējas					
69					
70 Papildinformācija (piem., diagnosticētie traucējumi, izglītības programma, atbalsta speciālisti, kuri strādā ar bērnu u.c.)					
71					
72 II daļa. Grupas raksturojums, t.sk. atbilde uz jautājumu: "Kas līdz šim ir darīts, lai grūtības risinātu?"					
73					
74 Speciālisti, kuri aizpildīja aptauju (vārds, uzvārds, amats)					
77					

NACIONĀLAIS
ATTĪSTĪBAS
PLĀNS 2020



EIROPAS SAVIENĪBA
Eiropas Sociālais
fonds



Valsts bērnu tiesību
aizsardzības inspekcija

Skolēna individuālais raksturojums

1. Kādas problēmas skolotājiem rodas darbā ar skolēnu? (atvērtais jautājums).
2. Skolēna raksturojums (īsi apgalvojumi, skolotājs vērtē Likerta skalā: 0 – neatbilst; 1 - daļēji atbilst; 2 - atbilst):
 - a) sociāli emocionālā attīstība (19 apgalvojumi);
 - b) uzvedības grūtības (11 apgalvojumi);
 - c) specifiskās grūtības (17 apgalvojumi).
3. Skolēna sociālais statuss klases kolektīvā (5 izvēles iespējas, skolotājs atzīmē atbilstošāko ar "x").
4. Īpašas skolēna prasmes/spējas (atvērtais jautājums).
5. Papildinformācija, piemēram, diagnosticētie traucējumi, apgūstamā izglītības programma, atbalsta speciālisti, kuri strādā ar bērnu u.c. (atvērtais jautājums).





Valsts bērnu tiesību
aizsardzības inspekcija

Bērna individuālais raksturojums

1. Kādas problēmas skolotājiem rodas darbā ar bērnu? (atvērtais jautājums).
2. Bērna raksturojums (īsi apgalvojumi, skolotājs vērtē Likerta skalā: 0 – neatbilst; 1 - daļēji atbilst; 2 - atbilst):
 - a) sociāli emocionālā attīstība (19 apgalvojumi);
 - b) uzvedība (13 apgalvojumi);
 - c) vispārējā attīstība (13 apgalvojumi);
 - d) sadarbība ar bērna ģimeni un speciālistiem (5 apgalvojumi).
3. Īpašas skolēna prasmes/spējas (atvērtais jautājums).
4. Papildinformācija, piemēram, diagnosticētie traucējumi, izglītības programma, atbalsta speciālisti, kuri strādā ar bērnu u.c. (atvērtais jautājums).





Valsts bērnu tiesību
aizsardzības inspekcija

Klases/grupas raksturojums

Klases raksturojums, t.sk. atbildes uz jautājumiem:

1. Vai klasē notiek mobings/bulings (pret kādu bērnu un/vai skolotāju)?
2. Kādās mācību stundās vai ārpusstundu nodarbībās klase demonstrē īpašas grūtības?
3. **Kas līdz šim ir darīts, lai grūtības risinātu?**

Grupās raksturojums, t.sk. atbilde uz jautājumu: **Kas līdz šim ir darīts, lai grūtības risinātu?**





Valsts bērnu tiesību
aizsardzības inspekcija

Konsultatīvais atbalsts Ukrainas bērniem

Izveidota **metodoloģija** konsultatīvā atbalsta sniegšanai un atbalsta programmu izstrādei **Latvijas Republikā ieceļojušo nepilngadīgo Ukrainas civiliedzīvotāju** sociālās iekļaušanas veicināšanai:

- **vienkāršota pieteikšanās;**
- **retraumatizācijas risku samazināšana** konsultēšanas laikā;
- bērna likumisko pārstāvju un citu atbalsta sniedzēju **sadarbības veicināšana** pēc atbalsta programmas izstrādāšanas.

NACIONĀLAIS
ATTĪSTĪBAS
PLĀNS 2020

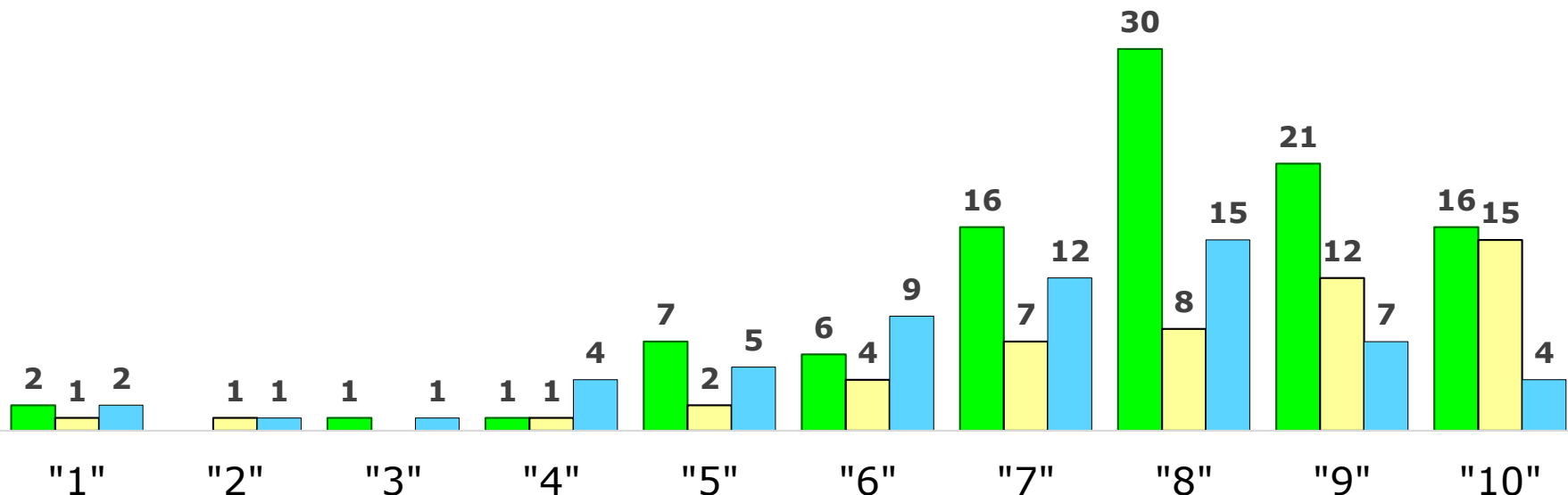


EIROPAS SAVIENĪBA
Eiropas Sociālais
fonds



Valsts bērnu tiesību
aizsardzības inspekcija

Atbalsta programmu un rekomendāciju lietderība



- Sociālo darbinieku (n=179 vērtējumu sadalījums (%))
- Bērna likumisko pārstāvju (n=83) vērtējumu sadalījums (%)
- Izglītības iestāžu speciālistu (n=97) vērtējumu sadalījums (%)

Vērtējumi ballēs no «1» – *nelietderīgi* līdz «10» – *ļoti noderīgi*

NACIONĀLAIS
ATTĪSTĪBAS
PLĀNS 2020



EIROPAS SAVIENĪBA
Eiropas Sociālais
fonds



Valsts bērnu tiesību
aizsardzības inspekcija

Ģimenes psihoterapijas konsultācijas

Latvijas Sistēmisko un ģimenes psihoterapeitu biedrības psihoterapijas speciālisti sniedz **bezmaksas** psihoterapijas konsultācijas **ģimenēm ar bērniem** gan savās **prakses vietās**, gan **tiešsaistē**.

Katras konsultācijas **ilgums 1- 1.5 stundas**.

Katra ģimene (neatkarīgi no konsultāciju skaita) var saņemt **ne vairāk kā 10 konsultāciju stundas**.

Konsultāciju **mērķis** - stiprināt **ģimeni kā vienotu veselumu**.

NACIONĀLAIS
ATTĪSTĪBAS
PLĀNS 2020



EIROPAS SAVIENĪBA
Eiropas Sociālais
fonds



Valsts bērnu tiesību
aizsardzības inspekcija

Ģimenes psihoterapijas konsultācijas



Valsts bērnu tiesību
aizsardzības inspekcija

Noderīgi

- Uzticības tālrunis 116111 [↗](#)
- Krīzes komanda
- Interaktīvā spēle "Hei, mosties!"
- Metodiskie ieteikumi bāriņtiesām
- Sniedz bērnam mājas - esi audžuģimene, aizbildnis, viesģimene
- Ģimenes psihoterapijas konsultācijas

Pakalpojumi

- Par Konsultatīvo nodaļu
- Pieteikšanās
- Speciālistu apmācība
- Bērniem
- Vecākiem
- Speciālistiem
- Metodiskā palīdzība

Kontakti

- Valsts bērnu tiesību aizsardzības inspekcijas darbība ārkārtējās
- Iestādes kontakti
- Bāriņtiesu adreses
- Bāriņtiesas
- Informācija pieaugušajiem
- Uzticības tālrunis

NACIONĀLAIS
ATTĪSTĪBAS
PLĀNS 2020



EIROPAS SAVIENĪBA
Eiropas Sociālais
fonds



Valsts bērnu tiesību
aizsardzības inspekcija

Virtuālās realitātes terapijas pakalpojums pusaudžiem

Individuālas psihologa konsultācijas **virtuālajā vidē.**

Mērķgrupa – **pusaudži** (vecumā no **12 līdz 18 gadiem** (neieskaitot), prioritāri – no ārpusģimenes aprūpes):

- kuriem ir **atkarības un/vai uzvedības traucējumi;**
- kuri **izdarījuši likumpārkāpumus,** piemēram, zādzības, miesas bojājumus;
- kuri **cietuši noziedzīgos nodarījumos.**

NACIONĀLAIS
ATTĪSTĪBAS
PLĀNS 2020



EIROPAS SAVIENĪBA
Eiropas Sociālais
fonds



Valsts bērnu tiesību
aizsardzības inspekcija

Virtuālās realitātes terapijas pakalpojums pusaudžiem

Uzsākot pakalpojumu, **SIA "Pusaudžu un jauniešu psihoterapijas centrs"** eksperts veic pusaudža **situācijas psihodiagnostiku**.

Turpmākajā pasākuma gaitā eksperts īsteno **individuālu terapiju**.

Pilotprojekta laikā (līdz 2022.gada novembrim) pakalpojumu saņems **68 pusaudži**.

Katrs pusaudzis virtuālajā vidē var saņemt **ne vairāk kā vienpadsmit konsultāciju stundas**.

NACIONĀLAIS
ATTĪSTĪBAS
PLĀNS 2020



EIROPAS SAVIENĪBA
Eiropas Sociālais
fonds



Valsts bērnu tiesību
aizsardzības inspekcija

Virtuālās realitātes terapijas pakalpojums pusaudžiem

Individuālās terapijas laikā **eksperts:**

- **palīdz apgūt vai pilnveidot emociju kontroles prasmes;**
- **sniedz atbalstu trauksmju, fobiju, mobinga, atkarību, uzvedības vai emocionālo traucējumu mazināšanā un/vai uzvedības korekcijā;**
- **mazina risku pusaudzīm atkārtoti veikt noziedzīgu nodarījumu vai kļūt par noziedzīga nodarījuma upuri.**

NACIONĀLAIS
ATTĪSTĪBAS
PLĀNS 2020



EIROPAS SAVIENĪBA
Eiropas Sociālais
fonds



Valsts bērnu tiesību
aizsardzības inspekcija

Virtuālās realitātes terapijas pakalpojums pusaudžiem



Valsts bērnu tiesību
aizsardzības inspekcija

Noderīgi

- Uzticības tālrunis 116111 [↗](#)
- Krīzes komanda
- Interaktīvā spēle "Hei, mosties!"
- Metodiskie ieteikumi bāriņtiesām
- Sniedz bērnam mājas - esi audžuģimene, aizbildnis, viesģimene
- Ģimenes psihoterapijas konsultācijas

Pakalpojumi

- Par Konsultatīvo nodaļu
- Pieteikšanās
- Speciālistu apmācība
- Bērniem
- **Vecākiem**
- Speciālistiem
- Metodiskā palīdzība

Kontakti

- Valsts bērnu tiesību aizsardzības inspekcijas darbība ārkārtējās
- Iestādes kontakti
- Bāriņtiesu adreses
- Bāriņtiesas
- Informācija pieaugušajiem
- Uzticības tālrunis

NACIONĀLAIS
ATTĪSTĪBAS
PLĀNS 2020



EIROPAS SAVIENĪBA
Eiropas Sociālais
fonds



Valsts bērnu tiesību
aizsardzības inspekcija

Virtuālās realitātes terapijas pakalpojums pusaudžiem

Sākums > Pakalpojumi > Vecākiem

Bērniem

Vecākiem

Speciālistiem

Meklēt pakalpojumu

Vecākiem

▶ Atskaņot tekstu

Publicēts: 12.11.2020.

Uzticības tālrunis
116111

[Skatīt vairāk →](#)

ESF projekts -
Konsultatīvā nodaļa

[Skatīt vairāk →](#)

Noderīga informācija

[Skatīt vairāk →](#)

**Virtuālās realitātes
terapijas pakalpojums
pusaudžiem**

[Skatīt vairāk →](#)

Ģimenes psihoterapijas
konsultācijas

[Skatīt vairāk →](#)



NACIONĀLAIS
ATTĪSTĪBAS
PLĀNS 2020



EIROPAS SAVIENĪBA
Eiropas Sociālais
fonds



Valsts bērnu tiesību
aizsardzības inspekcija

Paldies par uzmanību!

Kontaktinformācija:

inga.gulbe@bti.gov.lv

26808563

NACIONĀLAIS
ATTĪSTĪBAS
PLĀNS 2020



EIROPAS SAVIENĪBA

Eiropas Sociālais
fonds

I E G U L D Ī J U M S T A V Ā N Ā K O T N Ē