

Kas ir iekļaujošā izglītība?

Mūsdienās izglītības sistēma attālinās no integrējošas pieejas, vairāk vēršot uzmanību uz iekļaujošu izglītību. Lai gan abu pieeju mērķis ir iekļaut skolēnus ar īpašām vajadzībām vispārizglītojošā klasē, integrējošā sistēma paredz, ka skolēni pielāgosies jau esošajai struktūrai, bet iekļaušana nodrošina, ka esošā izglītības sistēma pielāgojas katram skolēnam.

Katram bērnam ir atšķirīgas vajadzības, mācīšanās pieejas, temps un citi mācību vielas apgūšanas faktori. Nav paredzēts, ka skolēniem ar dažādām vajadzībām jāpielāgojas noteiktai izglītības struktūrai. Struktūra tiek pielāgota tā, lai atbilst ikviena mācīšanās stilam. Mācīšanās šķēršļi tiek novērsti tā, lai katrs skolēns varētu pilnībā piedalīties mācību procesā un justies vienlīdz novērtēts, līdzvērtīgs skolas un sabiedrības acīs.



Cieņa un sadarbība

Cieņa mācību vidē ir nozīmīga, jo veidojas sadarbība un pieņemšana starp audzēkņiem. Tikai labvēlīgā vidē iespējams attīstīt katra skolēna individuālos talantus un ticību par iespējām nākotnē kā nozīmīgai sabiedrības daļai.

Iekļaujošas izglītības īstenošana ir kolektīvs uzdevums, kurā iesaistītas dažādas ieinteresētās puses, kurām katrai ir sava loma un atbildība. Atbalsts, kas nepieciešams skolotājiem, lai viņi varētu pildīt savus uzdevumus, ietver pieeju struktūrām, kas veicina komunikāciju un komandas darbu, kurā strādā dažādi speciālisti, kā arī nepārtrauktas profesionālas pilnveides iespējas

Komunikācija, sadarbība un kritiskā domāšana!

Iekļaušana nav viena klases audzinātāja uzdevums – tas ir skolas vērtību, filozofijas un visas skolas kopienas, tostarp visu bērnu un vecāku, un vēl plašāk – sabiedrības attieksmju un dzīvesveida jautājums. Skola ir vieta, kurā apgūst ne tikai mācību saturu, bet kur mācās par dzīvi, par sevi un būšanu kopā ar citiem.

Iekļaušana visos līmeņos



Svarīga ir sadarbība, ejot uz rezultātu!

Iekļaujošā izglītība paredz sadarbību un iekļaušanu ne tikai bērniem ar speciālām vajadzībām, bet arī apdāvinātiem skolēniem, dažādās valodās runājošiem, no dažādām sociālām, ekonomiskām vai kultūras grupām.



YouTube video:

The Power of Inclusive Education, Ilene Schwartz

<https://www.youtube.com/watch?v=ZIPsPRaZP6Mof body text>

Mācību centri klasē

Viens no efektīviem veidiem kā organizēt klasi, lai ieviestu iekļaujošās izglītības principus.

Vairākas vietas klasē, kur skolēni strādā nelielās grupās vai individuāli.

Atšķirīgas grūtības pakāpēs, ar dažādiem līdzekļiem un metodēm. Paredzēti gan darbam, gan atpūtai un spēlēm.

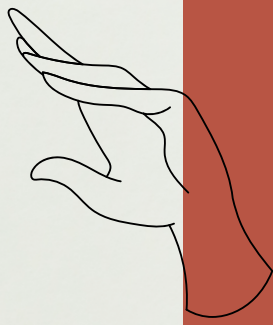
Padomi centru ieviešanai ikdienas darbā:

- ✓ Sāciet ar vienu mācību centra organizēšanu;
- ✓ Centri iekļaujas jūsu mācību programmā: saturs vai prasmes var mainīties, lai atbilstu tam, ko mācāties noteiktā mācību priekšmetā;
- ✓ Mācību centriem ir skaidri mērķi, vienkārši norādījumi un, ja nepieciešams, darba vai aktivitāšu paraugi;
- ✓ Izveidojiet kastu, failu mapju vai lielu aplokšņu uzglabāšanas sistēmu. Marķējiet visus materiālus katrā uzglabāšanas konteinerā;
- ✓ Iekļaujiet atšķirīgas aktivitātes, lai iesaistītu dažāda veida izglītojamus — izvairieties sniegt tikai papīra un zīmāja uzdevumus. Skolēniem vajadzētu būt arī iespējai zīmēt, krāsot, griezt, līmēt, saskaņot, klausīties, piestiprināt, sasiet, atlasīt, salīdzināt, klasificēt, iezīmēt, salikt, pārkārtot utt;
- ✓ Atcerieties, ka daudzi skolēni reaģē uz aicinošām vidēm, piemēram, mājīgiem stūriem, pievilcīgiem rotājumiem (piemēram, sienas gleznojums, kas uzgleznots uz kartona telpas sadalītāja), paklāji un tīkls vai caurspīdīgs audums arī palīdz izcelt laukumu un padarīt to pievilcīgus;
- ✓ Aiciniet studentus sniegt ieguldījumu jūsu centros, veidojiet tos kopā;
- ✓ Ļaujiet pašvadīti mainīt centrus. Skolēni nosaka laiku, cik ilgi strādās katrā centrā;
- ✓ Vai izveidojiet centru izmantošanas laika grafiku;
- ✓ Izveidojiet īpašu vietu studentu darbu eksponēšanai;
- ✓ Vērojiet centru darbību, lai noteiktu, kuri šķiet saistošākie un veiksmīgākie un var praktizēt biežāk, un kurus jāuzlabo;
- ✓ Periodiski pievienojiet jaunas aktivitātes/centrus, lai saglabātu studentu interesi; taču esiet reālistisks attiecībā uz to, cik bieži to darīt. Iknedēļa var būt pārāk bieži;
- ✓ Uzņemiet centra fotoattēlus, lai palīdzētu jums tos iestatīt nākamreiz.



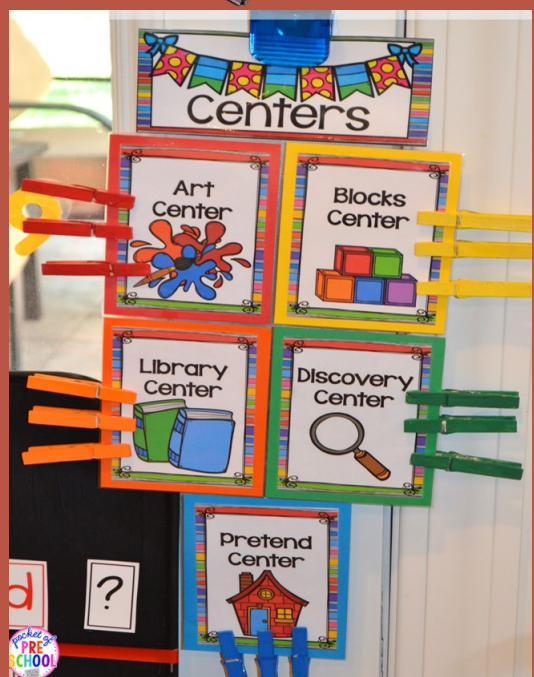
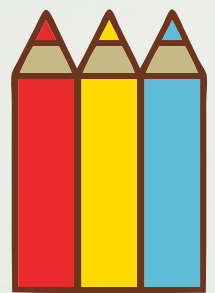
Centri iekļauj dažādu maņu izmantošanu:

Izstāsti
Sadzirdi
Apskati
Parādi
Pasmāržo
Pagaršo
Patausti
u.t.t



Dažādi veidi, kā parādīt skolēnu sadalījumu pa centriem:

-ar knaģiem;
-ar bērnu fotogrāfijām;
-ar krāsām;
-u.c.
Katram centram savs apzīmējums/simbols.



Metodisko materiālu sagatavoja:
skolotājas Elīna Māliņa un Sandra Riekstiņa,
izmantojot

ERASMUS+ kursu

“Iekļaušanas metodes mācību klasē” materiālus