



90110010777

90110010384

90110010090

90110010823

90110010069

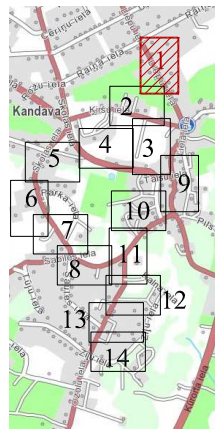
90110010142

90110010195

90110010266



Objekta atrašanās vieta, lapu izvietojuma shēma



**topodati**<sup>TM</sup>  
SIA "TOPO DATI"  
Elizabetes iela 20, LV-1050, Rīga

Dati ievadīti pašvaldības augstas detalizācijas topogrāfiskās informācijas datubāzē  
Reģistrācijas Nr. 2015-372  
Saskaņots uz 14.lapām  
Zīmogs 20150430115050\_4890

**Piezīmes:**

- Koordinātu sistēma LKS-92TM M.k 0.999667, EVRS.
- Uzmērīšanā izmantoti Kandavas pilsētas vietējā ģeodēziskā tīkla punkti:  
901 X=322302.366; Y=425297.735; h=79.63;  
990 X=322224.054; Y=425260.701; h=80.67;  
67 X=321913.546; Y=425571.771; h=70.51;  
2156 X=322313.868; Y=425761.579; h=70.24.
- Esošās pazemes komunikācijas izzīmētas plānā pēc ekspluatējošo organizāciju materiāliem, kā arī apsekotas dabā.
- Horizontāles attēlotas ar augstuma griezumumu 0.5m.
- Zemes vienību robežas ir attēlotas atbilstoši zemes kadastrālās uzmērīšanas un vietējā ģeodēziskā tīkla precizitātei un var nesakrist ar situāciju plānā (lejuplādētas www.kadastrs.lv, 11.02.2015., nr. 635592820689790000.dgn).
- Topogrāfiskais plāns izstrādāts atbilstoši Ministru kabineta noteikumu Nr. 281 1. pielikumam.
- Uzmērīšana veikta laika posmā no 2015. gada 12. februāra līdz 10. aprīlim 9.0.ha platībā.

EKSPLOATĒJOŠO ORGANIZĀCIJU APLIECINĀJUMS PAR PLĀNĀ UZRĀDĪTO APAKŠZEMJU KOMUNIKĀCIJU ATBILSTĪBU ŠO ORGANIZĀCIJU ARHĪVU MATERIĀLIEM				
ORGANIZĀCIJA	KOMUNIKĀCIJA	UZVĀRDS	DATUMS	PIEZĪMES
AS "Sadales tīkls"	elektrības vadi, kabeli	R.Veigulis	16.04.2015.	paraksts
SIA "Lattelecom"	sakaru kabeli	J.Luters	16.04.2015.	paraksts
SIA "Latvijas Propāna gāze"	gāzes vadi	R.Jurgensons	19.04.2015.	paraksts
SIA "Kandavas komunālie pakalpojumi"	kanalizācija, ūdensvads, siltumtrases	E.Bariss	13.04.2015.	paraksts
SIA "Latvijas Propāna gāze"	gāzes vadi	V.Ptpiņš	19.04.2015.	paraksts

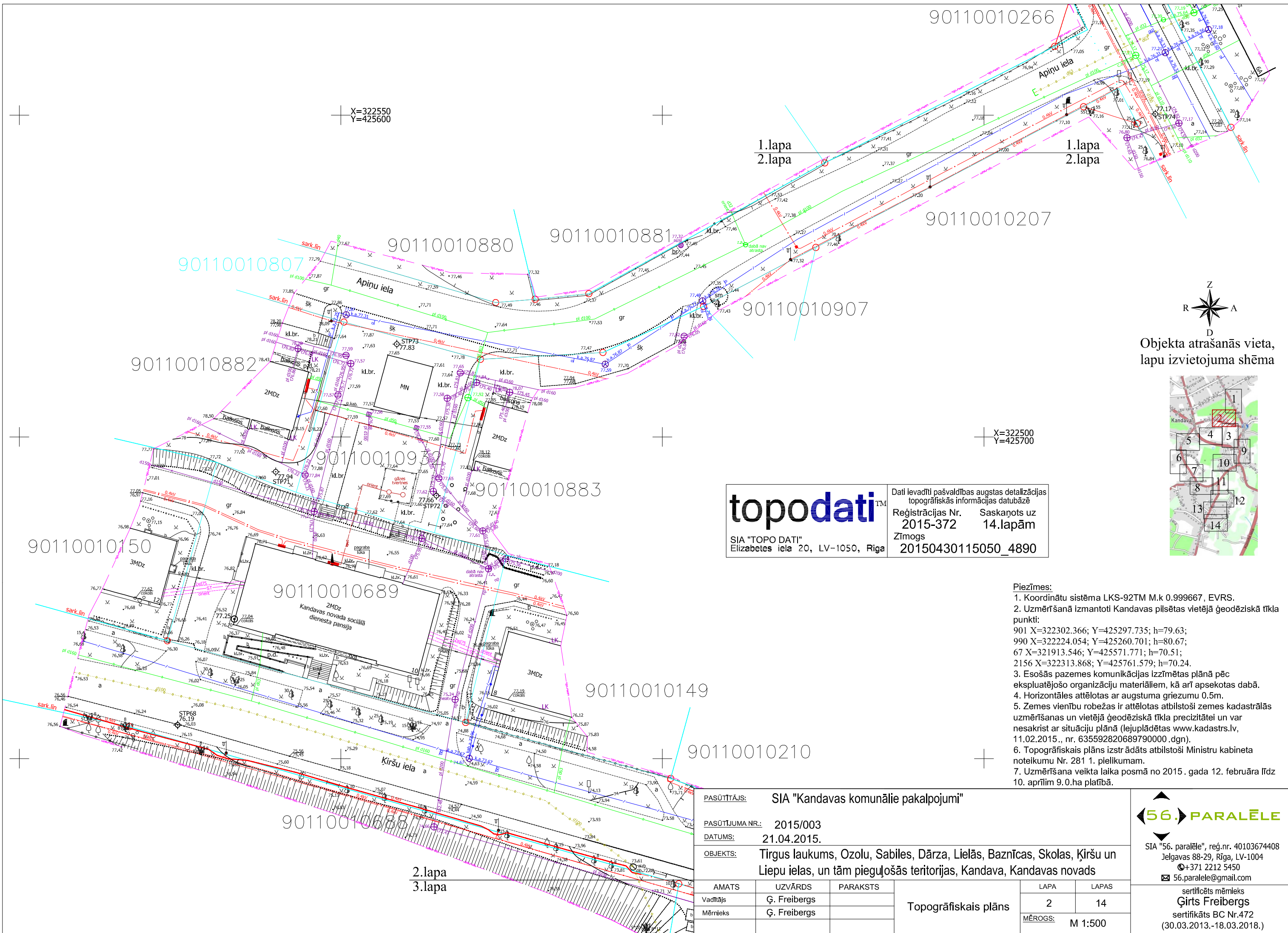
PASŪTĪTĀJS: SIA "Kandavas komunālie pakalpojumi"		
PASŪTĪJUMA NR.: 2015/003		
DATUMS: 21.04.2015.		
OBJEKTS: Tirgus laukums, Ozolu, Sabiles, Dārza, Lielās, Baznīcas, Skolas, Ķiršu un Liepu ielas, un tām pieguļošās teritorijas, Kandava, Kandavas novads		
AMATS	UZVĀRDS	PARAKSTS
Vadītājs	G. Freibergs	
Mērnieks	G. Freibergs	
Topogrāfiskais plāns		
LAPA	LAPAS	
1	14	
MĒROGS:		M 1:500



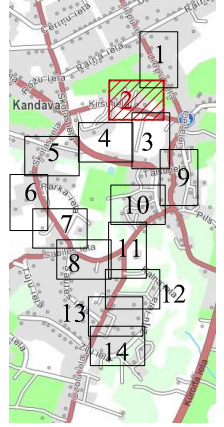
SIA "56. paralēle", reģ.nr. 40103674408  
Jelgavas 88-29, Rīga, LV-1004  
☎+371 2212 5450  
✉ 56.paralele@gmail.com

sertificēts mērnieks  
**Ģirts Freibergs**  
sertifikāts BC Nr.472  
(30.03.2013.-18.03.2018.)

1.lapa  
2.lapa



Objekta atrašanās vieta, lapu izvietojuma shēma



**topodati**<sup>TM</sup>  
 SIA "TOPO DATI"  
 Elizabetes iela 20, LV-1050, Rīga

Dati ievadīti pašvaldības augstas detalizācijas topogrāfiskās informācijas datubāzē  
 Reģistrācijas Nr. 2015-372  
 Zīmogs 20150430115050\_4890

Saskaņots uz 14.lapām

- Piezīmes:**
- Koordinātu sistēma LKS-92TM M.k 0.999667, EVRS.
  - Uzmērīšanā izmantoti Kandavas pilsētas vietējā ģeodēziskā tīkla punkti:  
 901 X=322302.366; Y=425297.735; h=79.63;  
 990 X=322224.054; Y=425260.701; h=80.67;  
 67 X=321913.546; Y=425571.771; h=70.51;  
 2156 X=322313.868; Y=425761.579; h=70.24.
  - Esošās pazemes komunikācijas izzīmētas plānā pēc ekspluatējošo organizāciju materiāliem, kā arī apsektas dabā.
  - Horizontāles attēlotas ar augstuma griezumumu 0.5m.
  - Zemes vienību robežas ir attēlotas atbilstoši zemes kadastrālās uzmērīšanas un vietējā ģeodēziskā tīkla precizitātei un var nesakrist ar situāciju plānā (lejuplādētas [www.kadastrs.lv](http://www.kadastrs.lv), 11.02.2015., nr. 6355928206897900000.dgn).
  - Topogrāfiskais plāns izstrādāts atbilstoši Ministru kabineta noteikumu Nr. 281 1. pielikumam.
  - Uzmērīšana veikta laika posmā no 2015. gada 12. februāra līdz 10. aprīlim 9.0.ha platībā.

PASŪTĪTĀJS: SIA "Kandavas komunālie pakalpojumi"

PASŪTĪJUMA NR.: 2015/003

DATUMS: 21.04.2015.

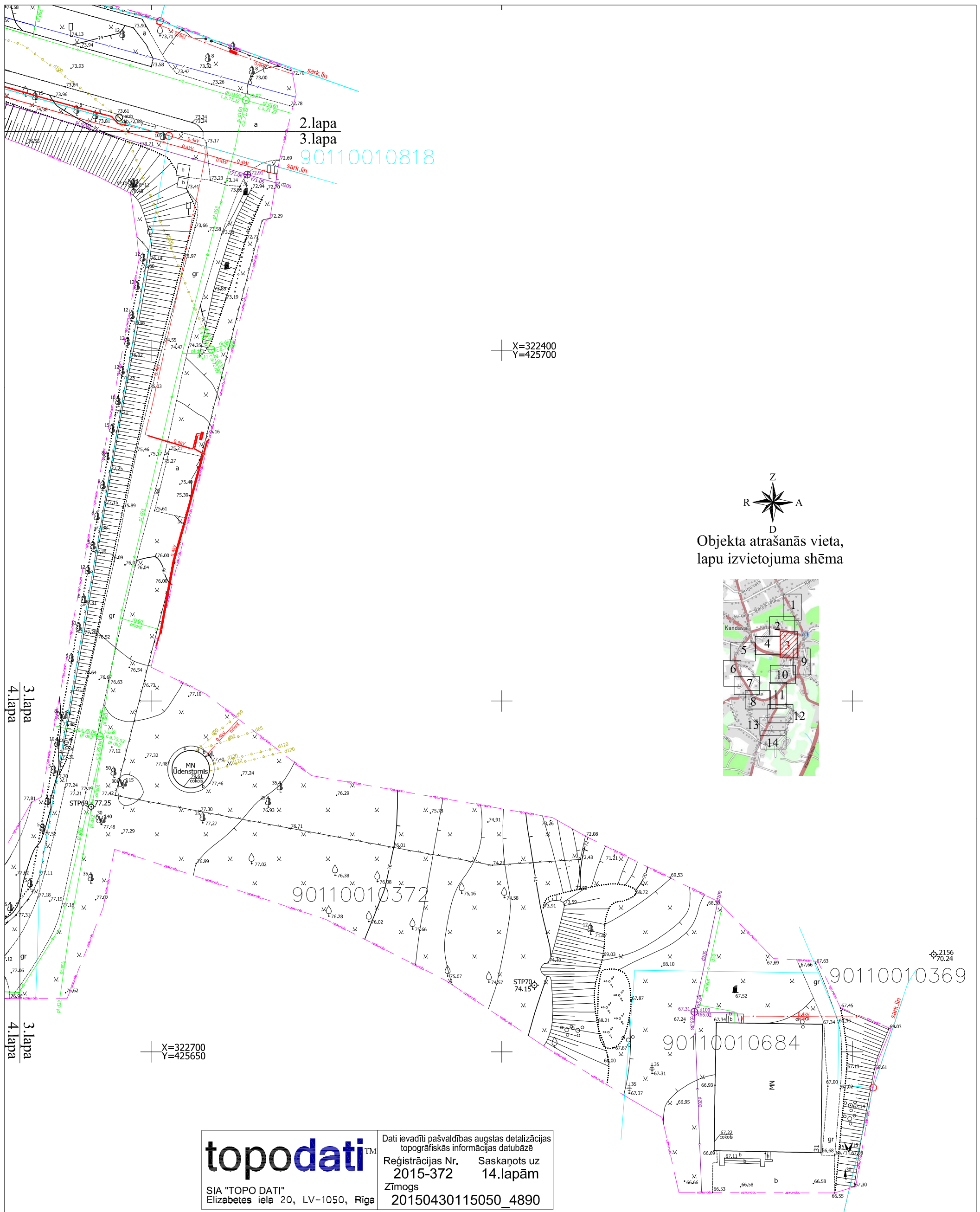
OBJEKTS: Tirgus laukums, Ozolu, Sabiles, Dārza, Lielās, Baznīcas, Skolas, Ķiršu un Liepu ielas, un tām pieguļošās teritorijas, Kandava, Kandavas novads

AMATS	UZVĀRDS	PARAKSTS	Topogrāfiskais plāns	LAPA	LAPAS
Vadītājs	Ģ. Freibergs			2	14
Mērnieks	Ģ. Freibergs			MĒROGS:	M 1:500

**56 PARALĒLE**

SIA "56. paralēle", reģ.nr. 40103674408  
 Jelgavas 88-29, Rīga, LV-1004  
 ☎+371 2212 5450  
 ✉56.paralele@gmail.com

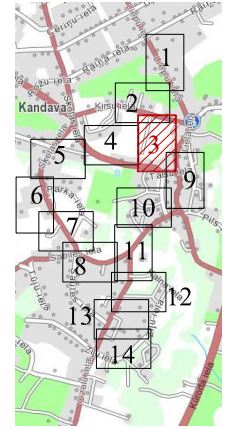
sertificēts mēmiņks  
**Ģirts Freibergs**  
 sertifikāts BC Nr.472  
 (30.03.2013.-18.03.2018.)



X=322400  
Y=425700



Objekta atrašanās vieta,  
lapu izvietojuma shēma



X=322700  
Y=425650

**topodati**<sup>TM</sup>  
SIA "TOPO DATI"  
Elizabetes iela 20, LV-1050, Rīga

Dati ievadīti pašvaldības augstas detalizācijas topogrāfiskās informācijas datubāzē  
Reģistrācijas Nr. Saskaņots uz  
2015-372 14.lapām  
Zīmogs  
20150430115050\_4890

**Piezīmes:**

- Koordinātu sistēma LKS-92TM M.k 0.999667, EVRS.
- Uzmērīšanā izmantoti Kandavas pilsētas vietējā ģeodēziskā tīkla punkti:  
901 X=322302.366; Y=425297.735; h=79.63;  
990 X=322224.054; Y=425260.701; h=80.67;  
67 X=321913.546; Y=425571.771; h=70.51;  
2156 X=322313.868; Y=425761.579; h=70.24.
- Esošās pazemes komunikācijas izzīmētas plānā pēc ekspluatējošo organizāciju materiāliem, kā arī apsekotas dabā.
- Horizontāles attēlotas ar augstuma griezumumu 0,5m.
- Zemes vienību robežas ir attēlotas atbilstoši zemes kadastrālās uzmērīšanas un vietējā ģeodēziskā tīkla precizitātei un var nesakrist ar situāciju plānā (lejuplādētas www.kadastrs.lv, 11.02.2015., nr. 635592820689790000 .dgn).
- Topogrāfiskais plāns izstrādāts atbilstoši Ministru kabineta noteikumu Nr. 281 1. pielikumam.
- Uzmērīšana veikta laika posmā no 2015. gada 12. februāra līdz 10. aprīlim 9.0.ha platībā.

PASŪTĪTĀJS: SIA "Kandavas komunālie pakalpojumi"			LAPA: 3		LAPAS: 14	
PASŪTĪJUMA NR.: 2015/003			MĒROGS: M 1:500			
DATUMS: 21.04.2015.			Topogrāfiskais plāns			
OBJEKTS: Tirgus laukums, Ozolu, Sabiles, Dārza, Lielās, Baznīcas, Skolas, Ķiršu un Liepu ielas, un tām pieguļošās teritorijas, Kandava, Kandavas novads						
AMATS	UZVĀRDS	PARAKSTS				
Vadītājs	Ģ. Freibergs					
Mēriņiņs	Ģ. Freibergs					

STP55

**56. PARALĒLE**

SIA "56. paralele", reģ.nr. 40103674408  
Jelgavas 88-29, Rīga, LV-1004  
☎ +371 2212 5450  
✉ 56.paralele@gmail.com

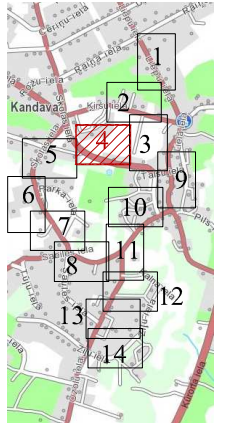
sertificēts mēriņiņs  
**Ģirts Freibergs**  
sertifikāts BC Nr.472  
(30.03.2013.-18.03.2018.)

90110010822

X=322400  
Y=425450



Objekta atrašanās vieta,  
lapu izvietoējuma shēma



4.lapa  
5.lapa

4.lapa  
5.lapa

3.lapa  
4.lapa

3.lapa  
4.lapa

**topodati**<sup>TM</sup>

SIA "TOPO DATI"  
Elizabetes iela 20, LV-1050, Rīga

Dati ievadīti pašvaldības augstas detalizācijas  
topogrāfiskās informācijas datubāzē  
Reģistrācijas Nr. Saskaņots uz  
2015-372 14.lapām  
Zīmogs  
20150430115050\_4890

Piezīmes:

- Koordinātu sistēma LKS-92TM M.k 0.999667, EVRS.
- Uzmērīšanā izmantoti Kandavas pilsētas vietējā ģeodēziskā tīkla punkti:  
901 X=322302.366; Y=425297.735; h=79.63;  
990 X=322224.054; Y=425260.701; h=80.67;  
67 X=321913.546; Y=425571.771; h=70.51;  
2156 X=322313.868; Y=425761.579; h=70.24.
- Esošās pazemes komunikācijas izzīmētas plānā pēc ekspluatējošo organizāciju materiāliem, kā arī apsektas dabā.
- Horizontāles attēlotas ar augstuma griezumumu 0.5m.
- Zemes vienību robežas ir attēlotas atbilstoši zemes kadastrālās uzmērīšanas un vietējā ģeodēziskā tīkla precizitātei un var nesakrist ar situāciju plānā (lejuplādētas www.kadastrs.lv, 11.02.2015., nr. 635592820689790000.dgn).
- Topogrāfiskais plāns izstrādāts atbilstoši Ministru kabineta noteikumu Nr. 281 1. pielikumam.
- Uzmērīšana veikta laika posmā no 2015. gada 12. februāra līdz 10. aprīlim 9.0.ha platībā.

X=322300  
Y=425550

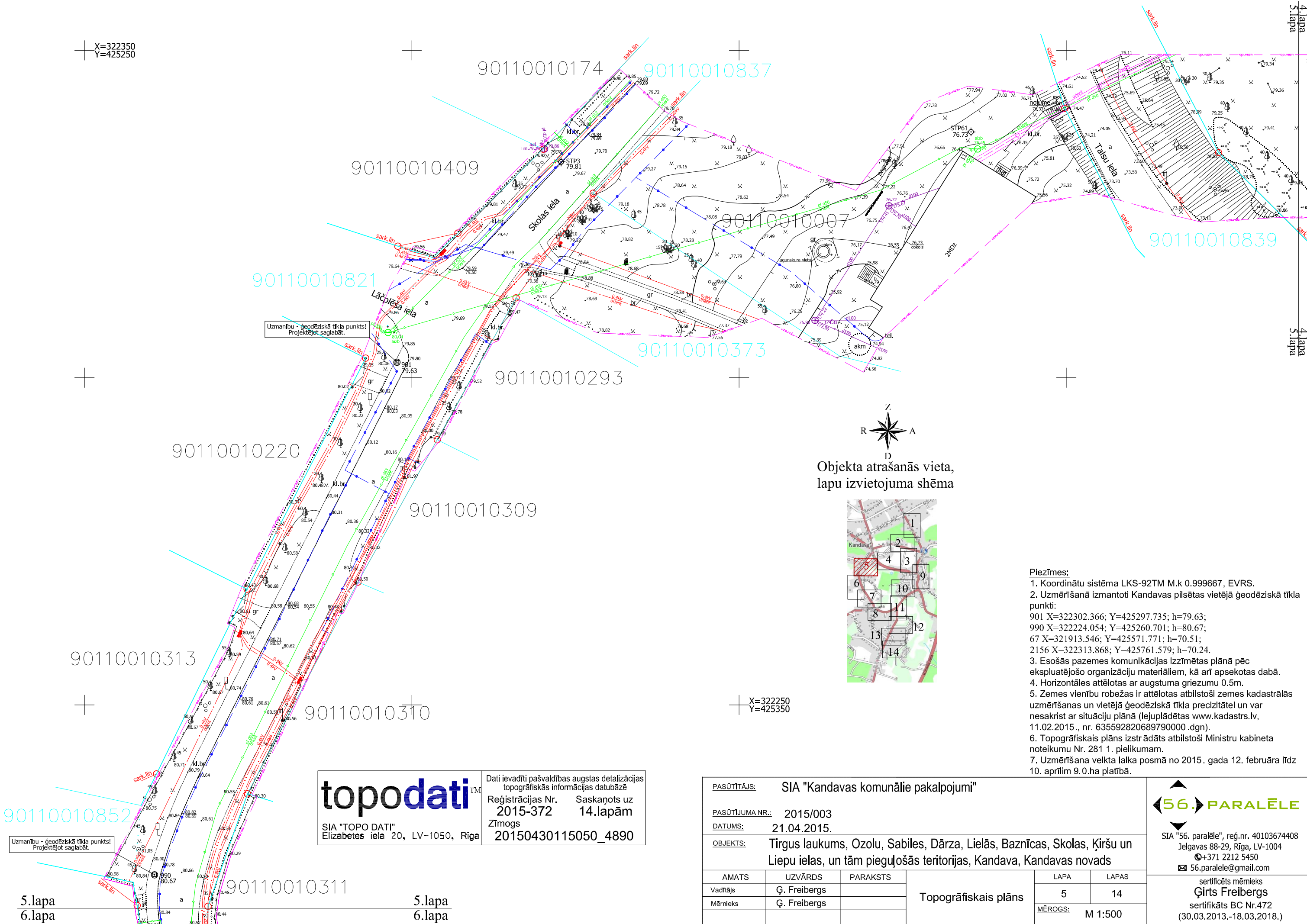
PASŪTĪTĀJS:		SIA "Kandavas komunālie pakalpojumi"	
PASŪTĪJUMA NR.:		2015/003	
DATUMS:		21.04.2015.	
OBJEKTS:		Tirgus laukums, Ozolu, Sabiles, Dārza, Lielās, Baznīcas, Skolas, Ķiršu un Liepu ielas, un tām pieguļošās teritorijas, Kandava, Kandavas novads	
AMATS	UZVĀRDS	PARAKSTS	Topogrāfiskais plāns
Vadītājs	Ģ. Freibergs		
Mērnieks	Ģ. Freibergs		
LAPA	LAPAS		
4	14		
MĒROGS:	M 1:500		



SIA "56. paralēle", reģ.nr. 40103674408  
Jelgavas 88-29, Rīga, LV-1004  
☎+371 2212 5450  
✉ 56.paralele@gmail.com

sertificēts mērieks  
**Ģirts Freibergs**  
sertifikāts BC Nr.472  
(30.03.2013.-18.03.2018.)

X=322350  
Y=425250

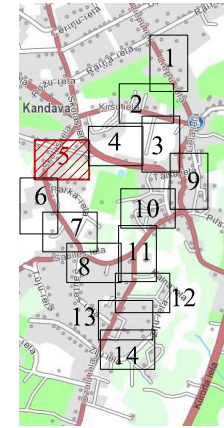


Uzmanību - ģeodēziskā tīkla punkts!  
Projektējot saglabāt.

Uzmanību - ģeodēziskā tīkla punkts!  
Projektējot saglabāt.



Objekta atrašanās vieta,  
lapu izvietoējuma shēma



X=322250  
Y=425350

**topodati**<sup>TM</sup>  
SIA "TOPO DATI"  
Elizabetes iela 20, LV-1050, Rīga

Dati ievadīti pašvaldības augstas detalizācijas topogrāfiskās informācijas datubāzē  
Reģistrācijas Nr. 2015-372  
Zīmogs 20150430115050\_4890

Saskaņots uz 14.lapām

PASŪTĪTĀJS:		SIA "Kandavas komunālie pakalpojumi"	
PASŪTĪJUMA NR.:		2015/003	
DATUMS:		21.04.2015.	
OBJEKTS: Tirgus laukums, Ozolu, Sabiles, Dārza, Lielās, Baznīcas, Skolas, Ķiršu un Liepu ielas, un tām pieguļošās teritorijas, Kandava, Kandavas novads			
AMATS	UZVĀRDS	PARAKSTS	Topogrāfiskais plāns
Vadītājs	Ģ. Freibergs		
Mērnieks	Ģ. Freibergs		
LAPA	LAPAS		
5	14		
MĒROGS:		M 1:500	

- Piezīmes:**
- Koordinātu sistēma LKS-92TM M.k 0.999667, EVRS.
  - Uzmērīšanā izmantoti Kandavas pilsētas vietējā ģeodēziskā tīkla punkti:  
901 X=322302.366; Y=425297.735; h=79.63;  
990 X=322224.054; Y=425260.701; h=80.67;  
67 X=321913.546; Y=425571.771; h=70.51;  
2156 X=322313.868; Y=425761.579; h=70.24.
  - Esošās pazemes komunikācijas izzīmētas plānā pēc ekspluatējošo organizāciju materiāliem, kā arī apsektas dabā.
  - Horizontāles attēlotas ar augstuma griezumu 0.5m.
  - Zemes vienību robežas ir attēlotas atbilstoši zemes kadastrālās uzmērīšanas un vietējā ģeodēziskā tīkla precizitātei un var nesakrist ar situāciju plānā (lejuplādētas [www.kadastrs.lv](http://www.kadastrs.lv), 11.02.2015., nr. 635592820689790000.dgn).
  - Topogrāfiskais plāns izstrādāts atbilstoši Ministru kabineta noteikumu Nr. 281 1. pielikumam.
  - Uzmērīšana veikta laika posmā no 2015. gada 12. februāra līdz 10. aprīlim 9.0.ha platībā.

**56 PARALĒLE**

SIA "56. paralēle", reģ.nr. 40103674408  
Jelgavas 88-29, Rīga, LV-1004  
☎+371 2212 5450  
✉ 56.paralele@gmail.com

sertificēts mērnīks  
**Ģirts Freibergs**  
sertifikāts BC Nr.472  
(30.03.2013.-18.03.2018.)

90110010226

90110010311

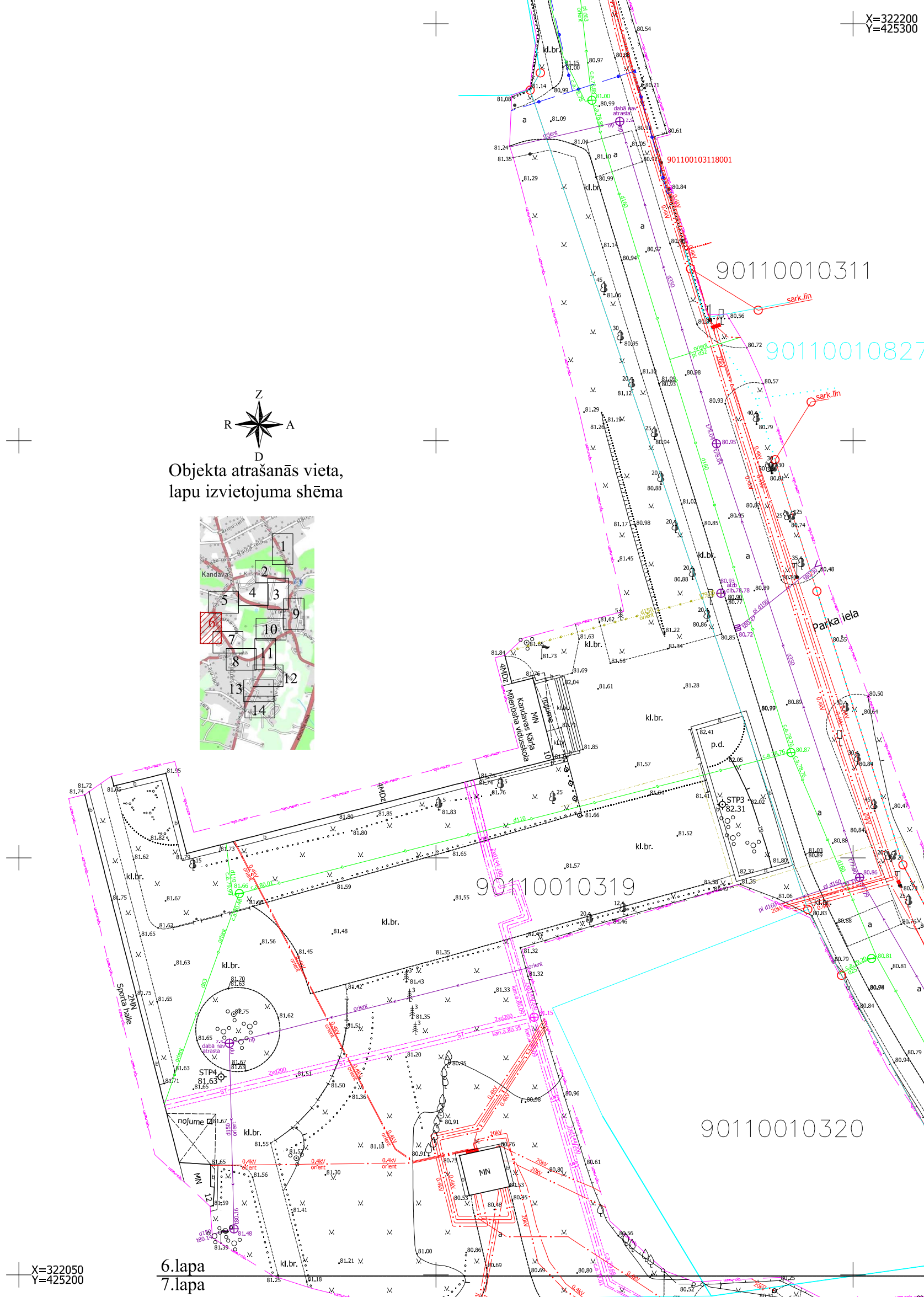
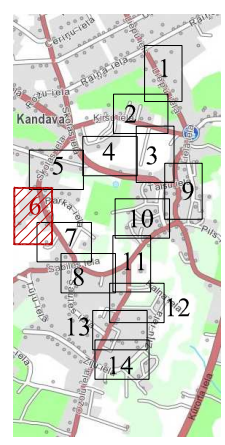
90110010827

90110010319

90110010320

90110010755

Objekta atrašanās vieta,  
lapu izvietojuma shēma



X=322050  
Y=425200

6.lapa  
7.lapa

**Piezīmes:**

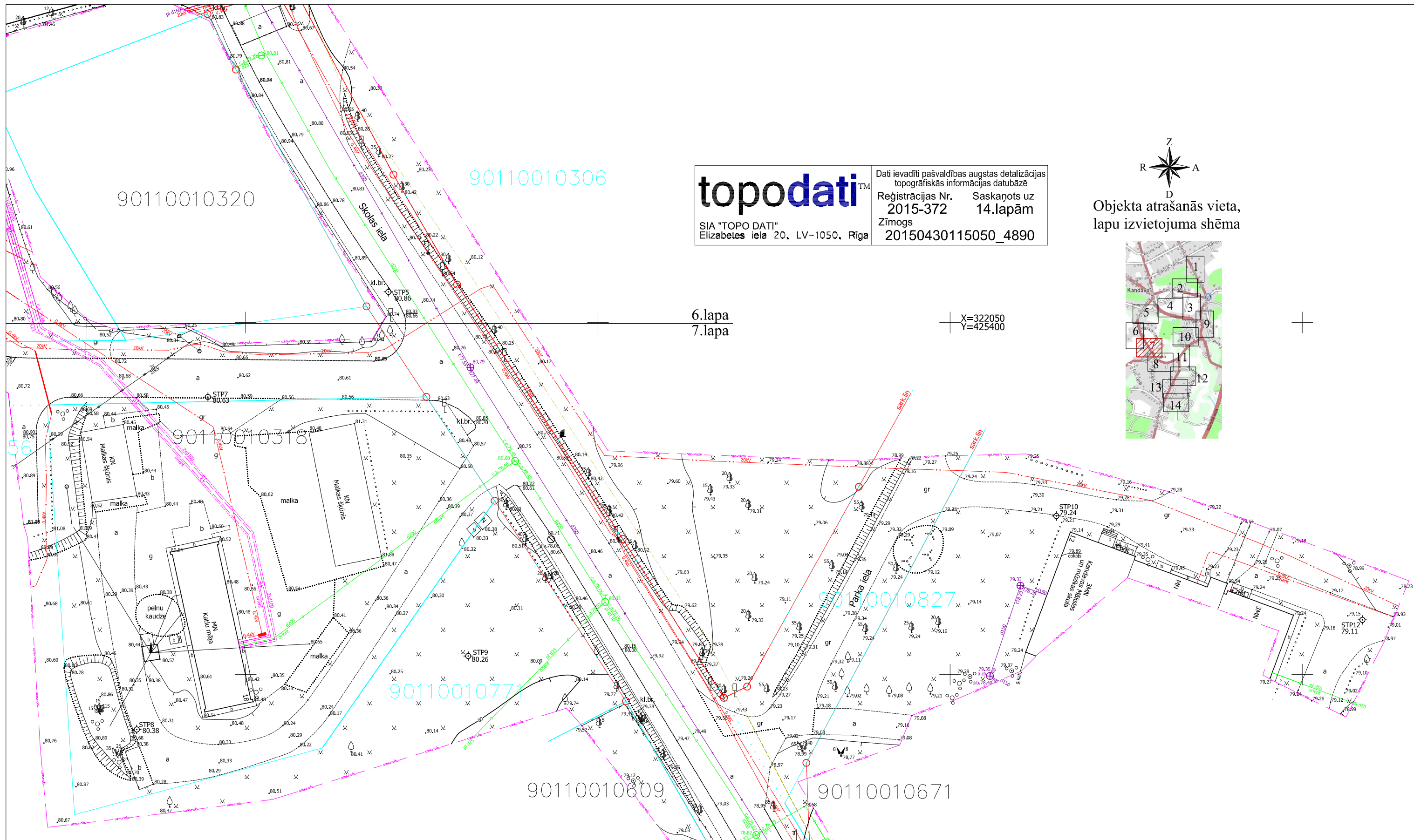
1. Koordinātu sistēma LKS-92TM M.k 0.999667, EVRS.
2. Uzmērīšanā izmantoti Kandavas pilsētas vietējā ģeodēziskā tīkla punkti:  
901 X=322302.366; Y=425297.735; h=79.63;  
990 X=322224.054; Y=425260.701; h=80.67;  
67 X=321913.546; Y=425571.771; h=70.51;  
2156 X=322313.868; Y=425761.579; h=70.24.
3. Esošās pazemes komunikācijas izzīmētas plānā pēc ekspluatējošo organizāciju materiāliem, kā arī apsekotas dabā.
4. Horizontāles attēlotas ar augstuma griezumu 0.5m.
5. Zemes vienību robežas ir attēlotas atbilstoši zemes kadastrālās uzmērīšanas un vietējā ģeodēziskā tīkla precizitātei un var nesakrist ar situāciju plānā (lejuplādētas www.kadastrs.lv, 11.02.2015., nr. 635592820689790000.dgn).
6. Topogrāfiskais plāns izstrādāts atbilstoši Ministru kabineta noteikumu Nr. 281 1. pielikumam.
7. Uzmērīšana veikta laika posmā no 2015. gada 12. februāra līdz 10. aprīlim 9.0.ha platībā.

PASŪTĪTĀJS:		SIA "Kandavas komunālie pakalpojumi"	
PASŪTĪJUMA NR.:		2015/003	
DATUMS:		21.04.2015.	
OBJEKTS:		Tirgus laukums, Ozolu, Sabiles, Dārza, Lielās, Baznīcas, Skolas, Ķiršu un Liepu ielas, un tām pieguļošās teritorijas, Kandava, Kandavas novads	
AMATS	UZVĀRDS	PARAKSTS	
Vadītājs	Ģ. Freibergs		
Mēriņiņs	Ģ. Freibergs		
Topogrāfiskais plāns			
LAPA	LAPAS		
6	14		
MĒROGS:		M 1:500	

**56. PARALĒLE**

SIA "56. paralele", reģ.nr. 40103674408  
Jelgavas 88-29, Rīga, LV-1004  
☎ +371 2212 5450  
✉ 56.paralele@gmail.com

sertificēts mēriņiņs  
**Ģirts Freibergs**  
sertifikāts BC Nr.472  
(30.03.2013.-18.03.2018.)

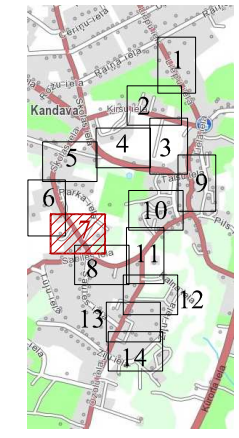


**topodati**<sup>TM</sup>  
SIA "TOPO DATI"  
Elizabetes iela 20, LV-1050, Rīga

Dati ievadīti pašvaldības augstas detalizācijas topogrāfiskās informācijas datubāzē  
Reģistrācijas Nr. 2015-372  
Zīmogs 20150430115050\_4890  
Saskaņots uz 14.lapām



Objekta atrašanās vieta, lapu izvietojuma shēma



6.lapa  
7.lapa

X=322050  
Y=425400

- Piezīmes:**
- Koordinātu sistēma LKS-92TM M.k 0.999667, EVRS.
  - Uzmērīšanā izmantoti Kandavas pilsētas ietējā ģeodēziskā tīkla punkti:  
901 X=322302.366; Y=425297.735; h=79.63;  
990 X=322224.054; Y=425260.701; h=80.67;  
67 X=321913.546; Y=425571.771; h=70.51;  
2156 X=322313.868; Y=425761.579; h=70.24.
  - Esošās pazemes komunikācijas izzīmētas plānā pēc ekspluatējošo organizāciju materiāliem, kā arī apsektas dabā.
  - Horizontāles attēlotas ar augstuma griezumumu 0.5m.
  - Zemes vienību robežas ir attēlotas atbilstoši zemes kadastrālās uzmērīšanas un vietējā ģeodēziskā tīkla precizitātei un var nesakrist ar situāciju plānā (lejuplādētas [www.kadastrs.lv](http://www.kadastrs.lv), 11.02.2015., nr. 635592820689790000.dgn).
  - Topogrāfiskais plāns izstrādāts atbilstoši Ministru kabineta noteikumu Nr. 281 1. pielikumam.
  - Uzmērīšana veikta laika posmā no 2015. gada 12. februāra līdz 10. aprīlim 9.0.ha platībā.

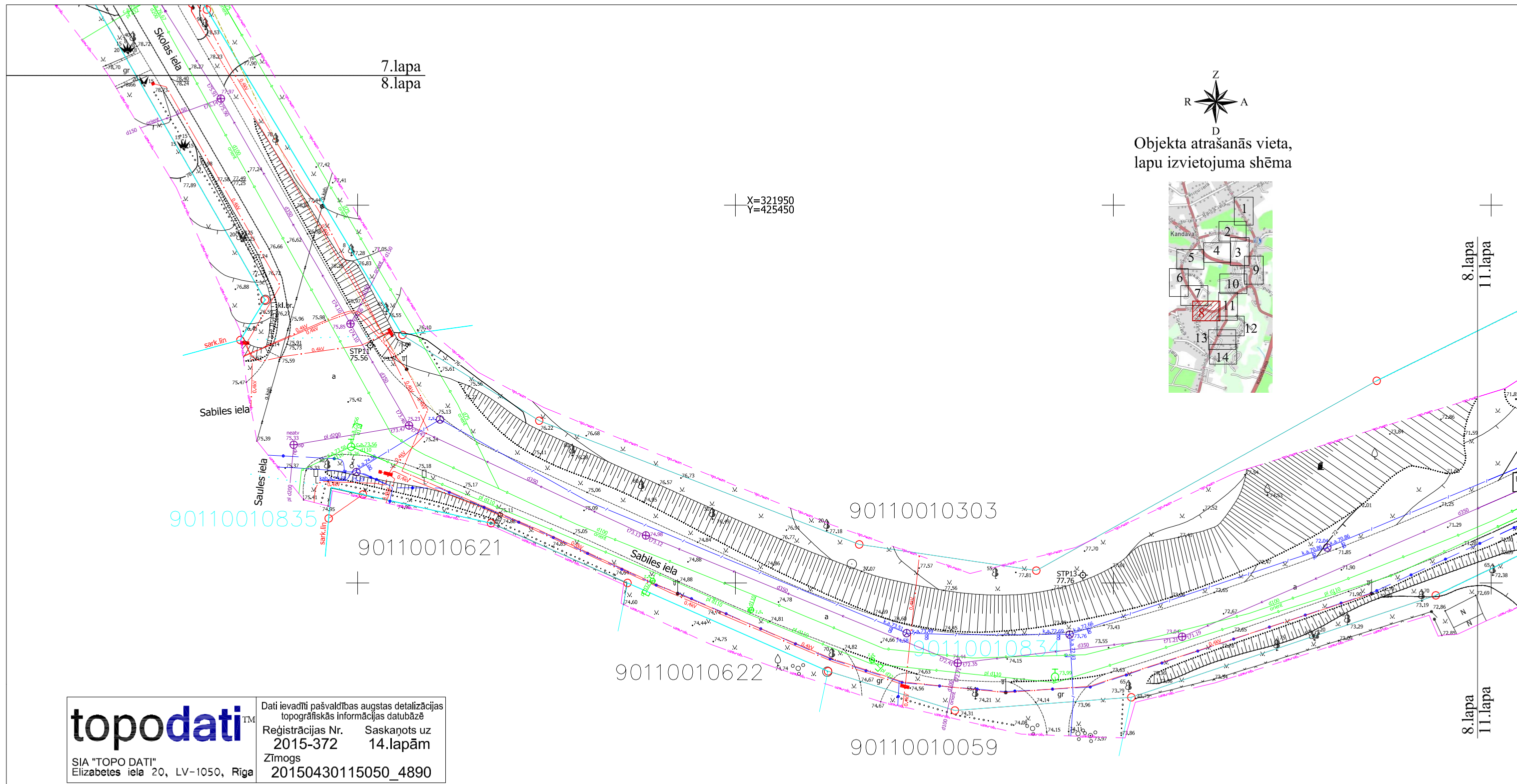
7.lapa  
8.lapa

<b>PASŪTĪTĀJS:</b> SIA "Kandavas komunālie pakalpojumi"			
<b>PASŪTĪJUMA NR.:</b> 2015/003			
<b>DATUMS:</b> 21.04.2015.			
<b>OBJEKTS:</b> Tirgus laukums, Ozolu, Sabiles, Dārza, Lielās, Baznīcas, Skolas, Ķiršu un Liepu ielas, un tām pieguļošās teritorijas, Kandava, Kandavas novads			
<b>AMATS</b>	<b>UZVĀRDS</b>	<b>PARAKSTS</b>	Topogrāfiskais plāns
Vadītājs	Ģ. Freibergs		
Mērnieks	Ģ. Freibergs		
		<b>LAPA</b>	<b>LAPAS</b>
		7	14
		<b>MĒROGS:</b> M 1:500	

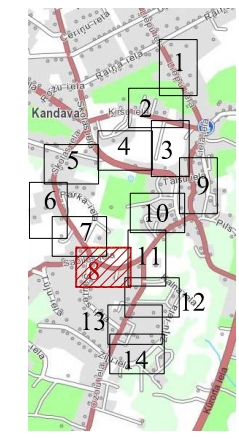
**56. PARALĒLE**

SIA "56. paralēle", reģ.nr. 40103674408  
Jelgavas 88-29, Rīga, LV-1004  
☎+371 2212 5450  
✉ 56.paralele@gmail.com

sertificēts mērnieks  
**Ģirts Freibergs**  
sertifikāts BC Nr.472  
(30.03.2013.-18.03.2018.)



Objekta atrašanās vieta,  
lapu izvietojuma shēma



**topodati**™  
SIA "TOPO DATI"  
Elizabetes iela 20, LV-1050, Rīga

Dati ievadīti pašvaldības augstas detalizācijas topogrāfiskās informācijas datubāzē  
Reģistrācijas Nr. 2015-372  
Zīmogs 20150430115050\_4890

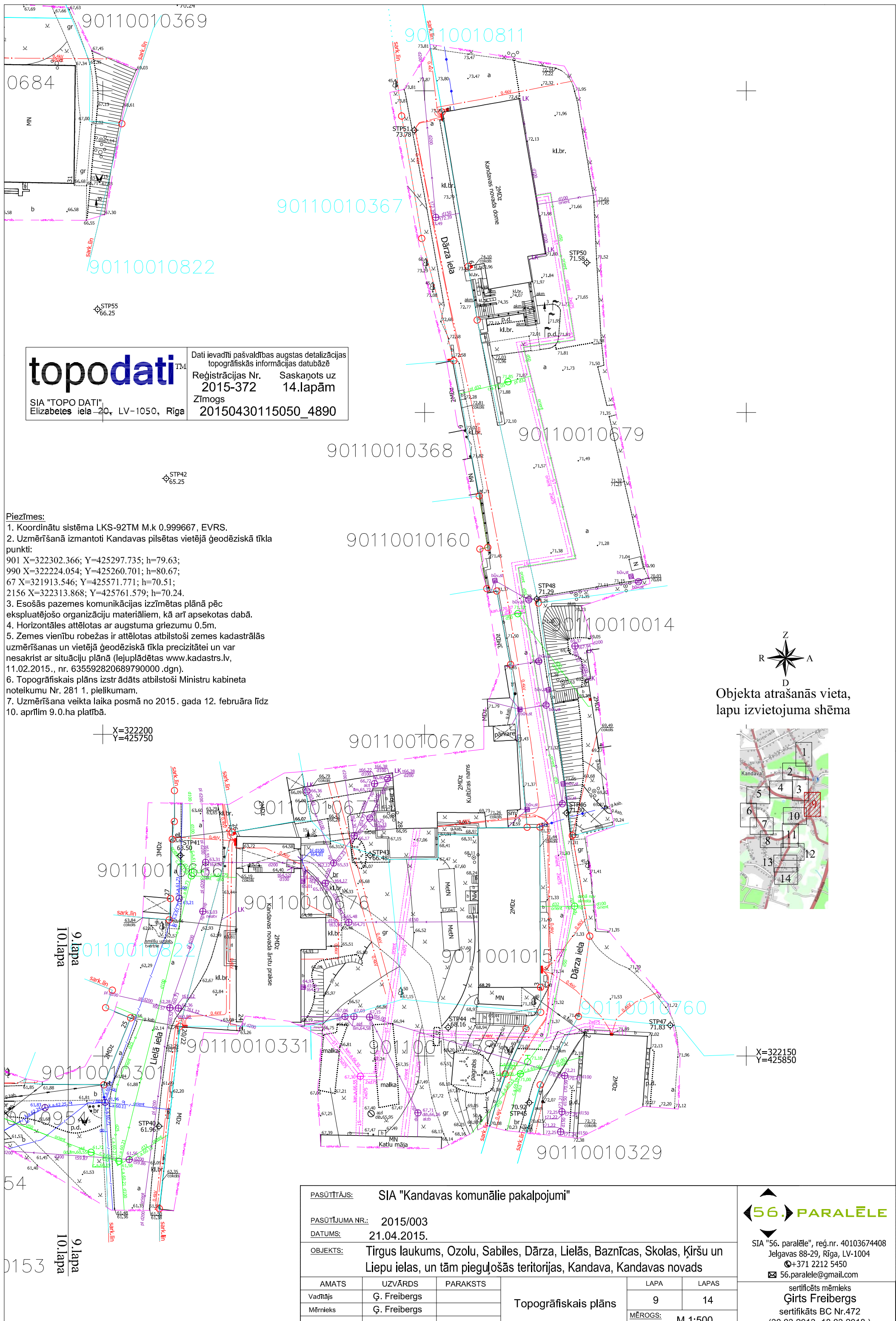
Saskaņots uz 14.lapām

- Piezīmes:**
- Koordinātu sistēma LKS-92TM M.k 0.999667, EVRS.
  - Uzmērīšanā izmantoti Kandavas pilsētas vietējā ģeodēziskā tīkla punkti:  
901 X=322302.366; Y=425297.735; h=79.63;  
990 X=322224.054; Y=425260.701; h=80.67;  
67 X=321913.546; Y=425571.771; h=70.51;  
2156 X=322313.868; Y=425761.579; h=70.24.
  - Esošās pazemes komunikācijas izzīmētas plānā pēc ekspluatējošo organizāciju materiāliem, kā arī apsekotas dabā.
  - Horizontāles attēlotas ar augstuma griezumumu 0.5m.
  - Zemes vienību robežas ir attēlotas atbilstoši zemes kadastrālās uzmērīšanas un vietējā ģeodēziskā tīkla precizitātei un var nesakrist ar situāciju plānā (lejuplādētas [www.kadastrs.lv](http://www.kadastrs.lv), 11.02.2015., nr. 635592820689790000.dgn).
  - Topogrāfiskais plāns izstrādāts atbilstoši Ministru kabineta noteikumu Nr. 281 1. pielikumam.
  - Uzmērīšana veikta laika posmā no 2015. gada 12. februāra līdz 10. aprīlim 9.0.ha platībā.

X=321850  
Y=425400

<b>PASŪTĪTĀJS:</b> SIA "Kandavas komunālie pakalpojumi"		<p>SIA "56. paralēle", reģ.nr. 40103674408 Jelgavas 88-29, Rīga, LV-1004 ☎ +371 2212 5450 ✉ 56.paralele@gmail.com</p>	
<b>PASŪTĪJUMA NR.:</b> 2015/003			
<b>DATUMS:</b> 21.04.2015.			
<b>OBJEKTS:</b> Tirgus laukums, Ozolu, Sabiles, Dārza, Lielās, Baznīcas, Skolas, Ķiršu un Liepu ielas, un tām pieguļošās teritorijas, Kandava, Kandavas novads			
<b>AMATS</b>	<b>UZVĀRDS</b>	<b>PARAKSTS</b>	<b>Topogrāfiskais plāns</b> LAPA: 8 LAPAS: 14 <b>MĒROGS:</b> M 1:500
Vadītājs	Ģ. Freibergs		
Mērnieks	Ģ. Freibergs		
		sertificēts mēmiņks <b>Ģirts Freibergs</b> sertifikāts BC Nr.472 (30.03.2013.-18.03.2018.)	





**topodati**™  
 SIA "TOPO DATI",  
 Elizabetes iela 20, LV-1050, Rīga

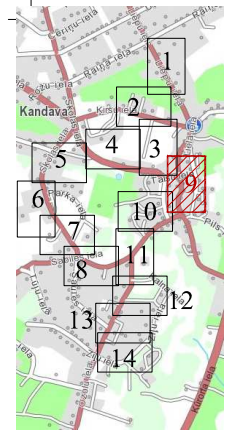
Dati ievadīti pašvaldības augstas detalizācijas  
 topogrāfiskās informācijas datubāzē  
 Reģistrācijas Nr. Saskaņots uz  
 2015-372 14.lapām  
 Zīmogs  
 20150430115050\_4890

- Piezīmes:**
1. Koordinātu sistēma LKS-92TM M.k 0.999667, EVRS.
  2. Uzmērīšanā izmantoti Kandavas pilsētas vietējā ģeodēziskā tīkla punkti:  
 901 X=322302.366; Y=425297.735; h=79.63;  
 990 X=322224.054; Y=425260.701; h=80.67;  
 67 X=321913.546; Y=425571.771; h=70.51;  
 2156 X=322313.868; Y=425761.579; h=70.24.
  3. Esošās pazemes komunikācijas izzīmētas plānā pēc ekspluatējošo organizāciju materiāliem, kā arī apsekotas dabā.
  4. Horizontāles attēlotas ar augstuma griezumumu 0.5m.
  5. Zemes vienību robežas ir attēlotas atbilstoši zemes kadastrālās uzmērīšanas un vietējā ģeodēziskā tīkla precizitātei un var nesakrist ar situāciju plānā (lejuplādētas www.kadastrs.lv, 11.02.2015., nr. 635592820689790000 .dgn).
  6. Topogrāfiskais plāns izstrādāts atbilstoši Ministru kabineta noteikumu Nr. 281 1. pielikumam.
  7. Uzmērīšana veikta laikā posmā no 2015. gada 12. februāra līdz 2015. aprīlim 9.0.ha platībā.

X=322200  
 Y=425750



Objekta atrašanās vieta,  
 lapu izvietojuma shēma



X=322150  
 Y=425850

PASŪTĪTĀJS: SIA "Kandavas komunālie pakalpojumi"			
PASŪTĪJUMA NR.: 2015/003			
DATUMS: 21.04.2015.		SIA "56. paralēle", reģ.nr. 40103674408 Jelgavas 88-29, Rīga, LV-1004 ☎+371 2212 5450 ✉56.paralele@gmail.com	
OBJEKTS: Tirgus laukums, Ozolu, Sabiles, Dārza, Lielās, Baznīcas, Skolas, Ķiršu un Liepu ielas, un tām pieguļošās teritorijas, Kandava, Kandavas novads			
AMATS	UZVĀRDS	PARAKSTS	LAPA
Vadītājs	G. Freibergs		9
Mērnieks	G. Freibergs		14
Topogrāfiskais plāns		MĒROGS: M 1:500	
		sertificēts mērnieks Ģirts Freibergs sertifikāts BC Nr.472 (30.03.2013.-18.03.2018.)	

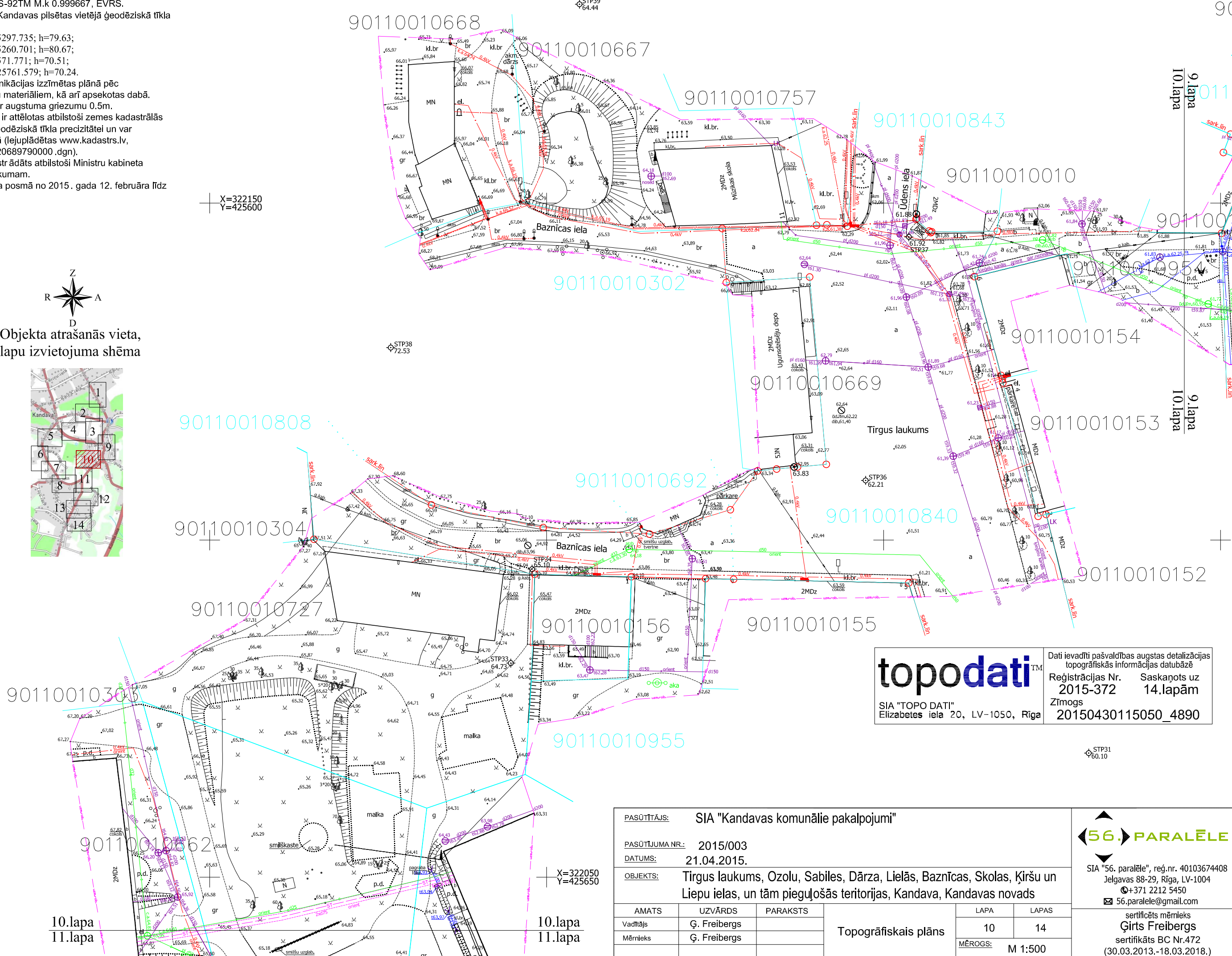
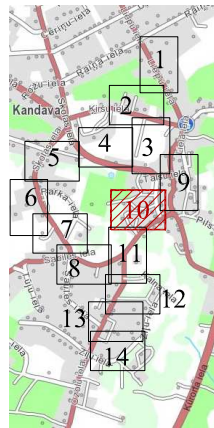
**Piezīmes:**

1. Koordinātu sistēma LKS-92TM M.k 0.999667, EVRS.
2. Uzmērīšanā izmantoti Kandavas pilsētas vietējā ģeodēziskā tīkla punkti:  
901 X=322302.366; Y=425297.735; h=79.63;  
990 X=322224.054; Y=425260.701; h=80.67;  
67 X=321913.546; Y=425571.771; h=70.51;  
2156 X=322313.868; Y=425761.579; h=70.24.
3. Esošās pazemes komunikācijas izzīmētas plānā pēc ekspluatējošo organizāciju materiāliem, kā arī apsektas dabā.
4. Horizontāles attēlotas ar augstuma griezumu 0.5m.
5. Zemes vienību robežas ir attēlotas atbilstoši zemes kadastrālās uzmērīšanas un vietējā ģeodēziskā tīkla precizitātei un var nesakrist ar situāciju plānā (lejuplādētas www.kadastrs.lv, 11.02.2015., nr. 635592820689790000 .dgn).
6. Topogrāfiskais plāns izstrādāts atbilstoši Ministru kabineta noteikumu Nr. 281 1. pielikumam.
7. Uzmērīšana veikta laika posmā no 2015. gada 12. februāra līdz 10. aprīlim 9.0.ha platībā.

X=322150  
Y=425600



Objekta atrašanās vieta,  
lapu izvietojuma shēma



X=322050  
Y=425650

**topodati**<sup>TM</sup> Dati ievadīti pašvaldības augstas detalizācijas topogrāfiskās informācijas datubāzē  
 Reģistrācijas Nr. 2015-372 Saskaņots uz 14.lapām  
 Zīmogs 20150430115050\_4890  
 SIA "TOPO DATI" Elizabetes iela 20, LV-1050, Rīga

PASŪTĪTĀJS: SIA "Kandavas komunālie pakalpojumi"			
PASŪTĪJUMA NR.: 2015/003			
DATUMS: 21.04.2015.		SIA "56. paralēle", reģ.nr. 40103674408 Jelgavas 88-29, Rīga, LV-1004 ☎+371 2212 5450 ✉ 56.paralele@gmail.com	
OBJEKTS: Tirdzniecības laukums, Ozolu, Sabīles, Dārza, Lielās, Baznīcas, Skolas, Ķiršu un Liepu ielas, un tām pieguļošās teritorijas, Kandava, Kandavas novads		SIA "56. paralēle", reģ.nr. 40103674408 Jelgavas 88-29, Rīga, LV-1004 ☎+371 2212 5450 ✉ 56.paralele@gmail.com	
AMATS	UZVĀRDS	PARAKSTS	LAPA
Vadītājs	Ģ. Freibergs		10
Mēriņiņš	Ģ. Freibergs		14
Topogrāfiskais plāns		MĒROGS: M 1:500	
		sertificēts mēriņiņš Ģirts Freibergs sertifikāts BC Nr.472 (30.03.2013.-18.03.2018.)	

10.lapa  
11.lapa

10.lapa  
11.lapa

10.lapa  
11.lapa

10.lapa  
11.lapa

X=322000  
Y=425550

8.lapa  
11.lapa

8.lapa  
11.lapa

90110010228

90110010774

90110010775

90110010776

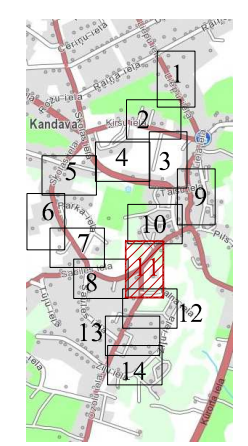
**topodati**<sup>TM</sup>  
SIA "TOPO DATI"  
Elizabetes iela 20, LV-1050, Rīga

Dati ievadīti pašvaldības augstas detalizācijas  
topogrāfiskās informācijas datubāzē  
Reģistrācijas Nr. 2015-372  
Saskaņots uz 14.lapām  
Zīmogs 20150430115050\_4890

X=321900  
Y=425650



Objekta atrašanās vieta,  
lapu izvietojuma shēma



- Piezīmes:**
- Koordinātu sistēma LKS-92TM M.k 0.999667, EVRS.
  - Uzmērīšanā izmantoti Kandavas pilsētas vietējā ģeodēziskā tīkla punkti:  
901 X=322302.366; Y=425297.735; h=79.63;  
990 X=322224.054; Y=425260.701; h=80.67;  
67 X=321913.546; Y=425571.771; h=70.51;  
2156 X=322313.868; Y=425761.579; h=70.24.
  - Esošās pazemes komunikācijas izzīmētas plānā pēc ekspluatējošo organizāciju materiāliem, kā arī apsektas dabā.
  - Horizontāles attēlotas ar augstuma griezumu 0.5m.
  - Zemes vienību robežas ir attēlotas atbilstoši zemes kadastrālās uzmērīšanas un vietējā ģeodēziskā tīkla precizitātei un var nesakrist ar situāciju plānā (lejuplādētas www.kadastrs.lv, 11.02.2015., nr. 635592820689790000.dgn).
  - Topogrāfiskais plāns izstrādāts atbilstoši Ministru kabineta noteikumu Nr. 281 1. pielikumam.
  - Uzmērīšana veikta laika posmā no 2015. gada 12. februāra līdz 10. aprīlim 9.0.ha platībā.

11.lapa  
12.lapa

PASŪTĪTĀJS: SIA "Kandavas komunālie pakalpojumi"

PASŪTĪJUMA NR.: 2015/003  
DATUMS: 21.04.2015.

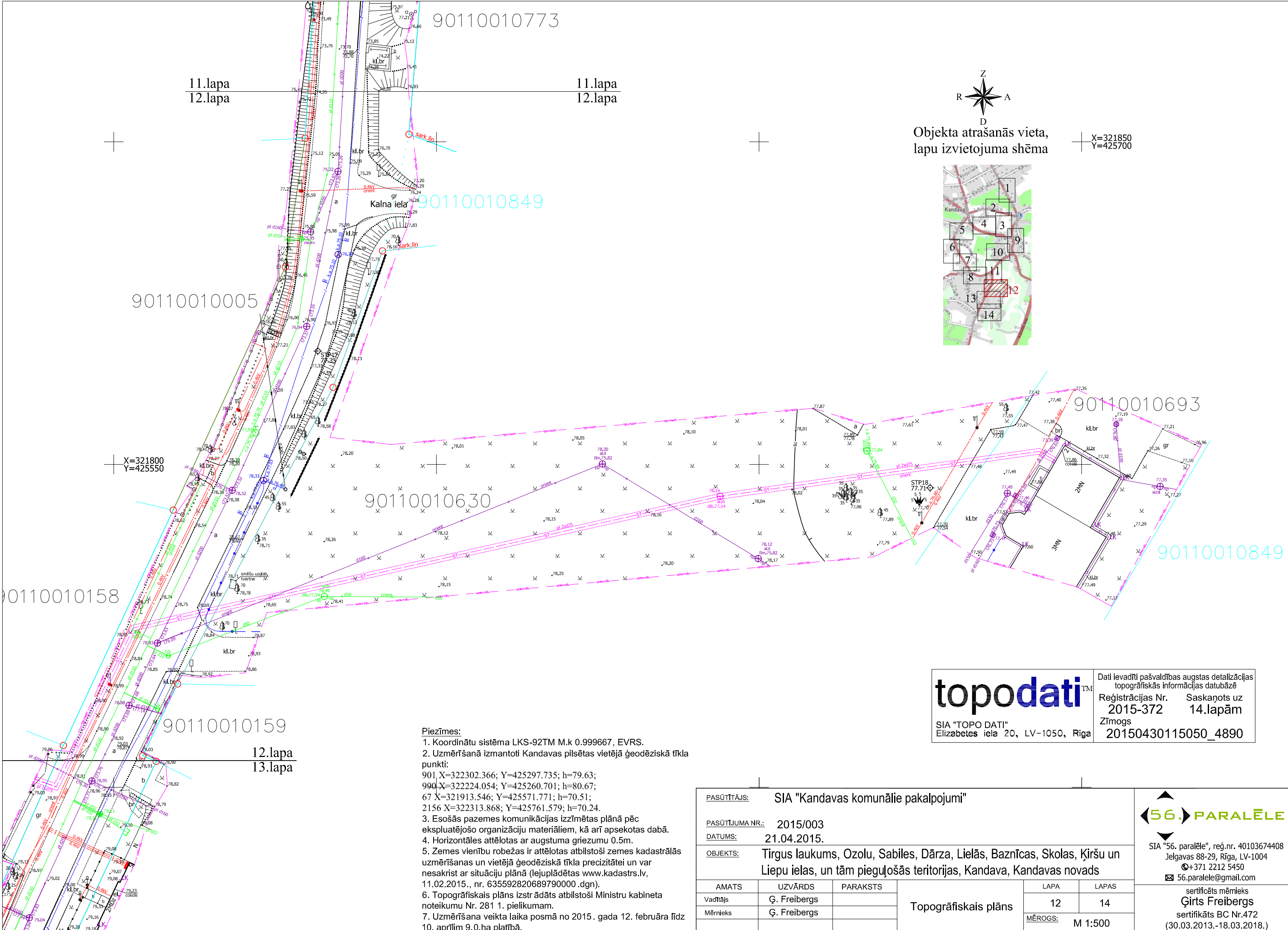
OBJEKTS: Tirgus laukums, Ozolu, Sabiles, Dārza, Lielās, Baznīcas, Skolas, Ķiršu un Liepu ielas, un tām pieguļošās teritorijas, Kandava, Kandavas novads

AMATS	UZVĀRDS	PARAKSTS
Vadītājs	G. Freibergs	
Mērnīks	G. Freibergs	

Topogrāfiskais plāns

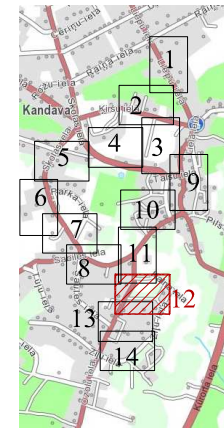
LAPA	LAPAS
11	14
MĒROGS:	M 1:500

**56. PARALĒLE**  
SIA "56. paralēle", reģ.nr. 40103674408  
Jelgavas 88-29, Rīga, LV-1004  
☎+371 2212 5450  
✉56.paralele@gmail.com  
sertificēts mērnīks  
**Ģirts Freibergs**  
sertifikāts BC Nr.472  
(30.03.2013.-18.03.2018.)



Objekta atrašanās vieta,  
lapu izvietojuma shēma

X=321850  
Y=425700



**topodati**<sup>TM</sup>

SIA "TOPO DATI"  
Elizabetes iela 20, LV-1050, Rīga

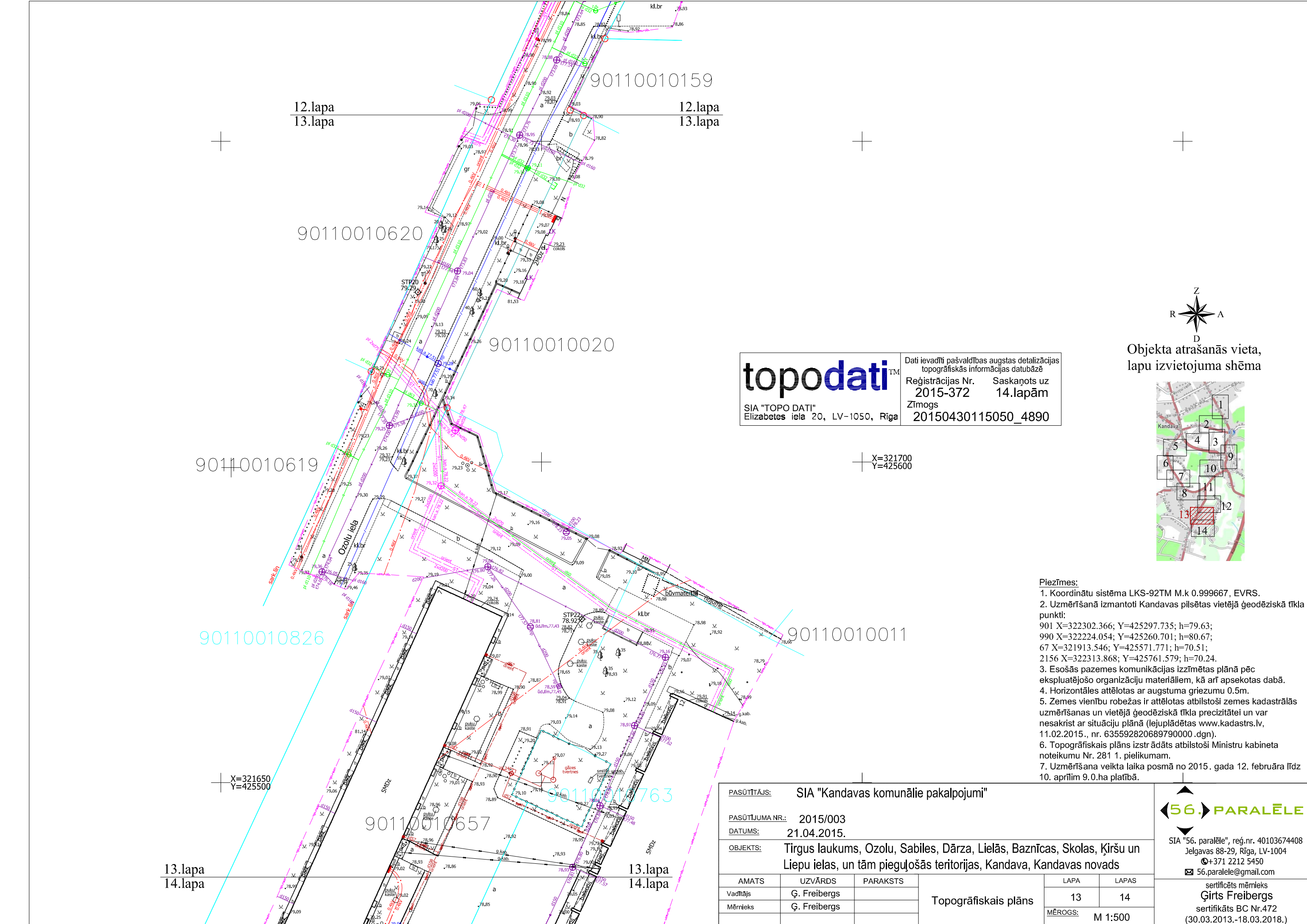
Dati ievadīti pašvaldības augstas detalizācijas  
topogrāfiskās informācijas datubāzē

Reģistrācijas Nr. 2015-372  
Zīmogs 20150430115050\_4890

Saskaņots uz  
14.lapām

- Piezīmes:**
- Koordinātu sistēma LKS-92TM M.k 0.999667, EVRS.
  - Uzmērīšanā izmantoti Kandavas pilsētas vietējā ģeodēziskā tīkla punkti:  
901 X=322302.366; Y=425297.735; h=79.63;  
990 X=322224.054; Y=425260.701; h=80.67;  
67 X=321913.546; Y=425571.771; h=70.51;  
2156 X=322313.868; Y=425761.579; h=70.24.
  - Esošās pazemes komunikācijas izzīmētas plānā pēc ekspluatējošo organizāciju materiāliem, kā arī apsekotas dabā.
  - Horizontāles attēlotas ar augstuma griezumumu 0.5m.
  - Zemes vienību robežas ir attēlotas atbilstoši zemes kadastrālās uzmērīšanas un vietējā ģeodēziskā tīkla precizitātei un var nesakrist ar situāciju plānā (Iejuplādētas www.kadastrs.lv, 11.02.2015., nr. 635592820689790000.dgn).
  - Topogrāfiskais plāns izstrādāts atbilstoši Ministru kabineta noteikumu Nr. 281 1. pielikumam.
  - Uzmērīšana veikta laika posmā no 2015. gada 12. februāra līdz 10. aprīlim 9.0.ha platībā.

<b>PASŪTĪTĀJS:</b> SIA "Kandavas komunālie pakalpojumi"		<p>SIA "56. paralēle", reģ.nr. 40103674408 Jelgavas 88-29, Rīga, LV-1004 ☎+371 2212 5450 ✉ 56.paralele@gmail.com</p>		
<b>PASŪTĪJUMA NR.:</b> 2015/003				
<b>DATUMS:</b> 21.04.2015.				
<b>OBJEKTS:</b> Tirgus laukums, Ozolu, Sabiles, Dārza, Lielās, Baznīcas, Skolas, Ķiršu un Liepu ielas, un tām pieguļošās teritorijas, Kandava, Kandavas novads		<p>sertificēts mēriņš <b>Ģirts Freibergs</b> sertifikāts BC Nr.472 (30.03.2013.-18.03.2018.)</p>		
<b>AMATS</b>	<b>UZVĀRDS</b>			<b>PARAKSTS</b>
Vadītājs	Ģ. Freibergs			
Mēriņš	Ģ. Freibergs			
Topogrāfiskais plāns		LAPA	LAPAS	
		12	14	
		<b>MĒROGS:</b>	M 1:500	



12.lapa  
13.lapa

12.lapa  
13.lapa

13.lapa  
14.lapa

13.lapa  
14.lapa

**topodati**<sup>TM</sup>  
 SIA "TOPO DATI"  
 Elizabetes iela 20, LV-1050, Rīga

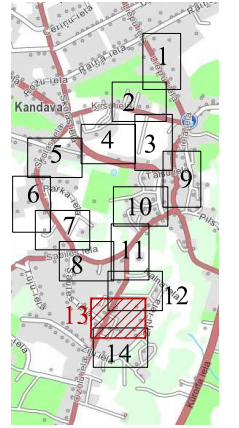
Dati ievadīti pašvaldības augstas detalizācijas topogrāfiskās informācijas datubāzē  
 Reģistrācijas Nr. 2015-372  
 Zīmogs 20150430115050\_4890

Saskaņots uz 14.lapām

X=321700  
Y=425600

X=321650  
Y=425500

Objekta atrašanās vieta,  
lapu izvietojuma shēma



- Piezīmes:**
1. Koordinātu sistēma LKS-92TM M.k 0.999667, EVRS.
  2. Uzmērīšanā izmantoti Kandavas pilsētas vietējā ģeodēziskā tīkla punkti:  
 901 X=322302.366; Y=425297.735; h=79.63;  
 990 X=322224.054; Y=425260.701; h=80.67;  
 67 X=321913.546; Y=425571.771; h=70.51;  
 2156 X=322313.868; Y=425761.579; h=70.24.
  3. Esošās pazemes komunikācijas izzīmētas plānā pēc ekspluatējošo organizāciju materiāliem, kā arī apsektas dabā.
  4. Horizontāles attēlotas ar augstuma griezumu 0.5m.
  5. Zemes vienību robežas ir attēlotas atbilstoši zemes kadastrālās uzmērīšanas un vietējā ģeodēziskā tīkla precizitātei un var nesakrist ar situāciju plānā (lejuplādētas [www.kadastrs.lv](http://www.kadastrs.lv), 11.02.2015., nr. 635592820689790000.dgn).
  6. Topogrāfiskais plāns izstrādāts atbilstoši Ministru kabineta noteikumu Nr. 281 1. pielikumam.
  7. Uzmērīšana veikta laika posmā no 2015. gada 12. februāra līdz 10. aprīlim 9.0.ha platībā.

<b>PASŪTĪTĀJS:</b> SIA "Kandavas komunālie pakalpojumi"			
<b>PASŪTĪJUMA NR.:</b> 2015/003			
<b>DATUMS:</b> 21.04.2015.			
<b>OBJEKTS:</b> Tirgus laukums, Ozolu, Sables, Dārza, Lielās, Baznīcas, Skolas, Ķiršu un Liepu ielas, un tām pieguļošās teritorijas, Kandava, Kandavas novads			
<b>AMATS</b>	<b>UZVĀRDS</b>	<b>PARAKSTS</b>	<b>Topogrāfiskais plāns</b>
Vadītājs	Ģ. Freibergs		
Mērnieks	Ģ. Freibergs		
		<b>LAPA</b>	<b>LAPAS</b>
		13	14
		<b>MĒROGS:</b> M 1:500	

**56. PARALĒLE**

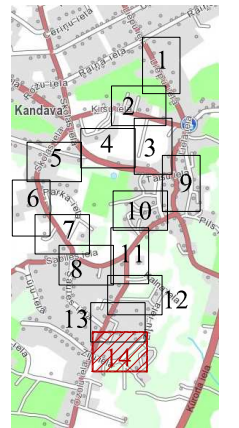
SIA "56. paralele", reģ.nr. 40103674408  
 Jelgavas 88-29, Rīga, LV-1004  
 ☎+371 2212 5450  
 ✉56.paralele@gmail.com

sertificēts mērnīeks  
**Ģirts Freibergs**  
 sertifikāts BC Nr.472  
 (30.03.2013.-18.03.2018.)

X=321650  
Y=425500



Objekta atrašanās vieta,  
lapu izvietojuma shēma



13.lapa  
14.lapa

13.lapa  
14.lapa

<b>topodati</b> <sup>TM</sup>	Dati ievadīti pašvaldības augstas detalizācijas topogrāfiskās informācijas datubāzē	
	Reģistrācijas Nr. 2015-372	Saskaņots uz 14.lapām
	Zīmogs 20150430115050_4890	
	SIA "TOPO DATI" Elizabetes iela 20, LV-1050, Rīga	

**Piezīmes:**

- Koordinātu sistēma LKS-92TM M.k 0.999667, EVRS.
- Uzmērīšanā izmantoti Kandavas pilsētas vietējā ģeodēziskā tīkla punkti:  
901 X=322302.366; Y=425297.735; h=79.63;  
990 X=322224.054; Y=425260.701; h=80.67;  
67 X=321913.546; Y=425571.771; h=70.51;  
2156 X=322313.868; Y=425761.579; h=70.24.
- Esošās pazemes komunikācijas izzīmētas plānā pēc ekspluatējošo organizāciju materiāliem, kā arī apsektas dabā.
- Horizontāles attēlotas ar augstuma griezumumu 0.5m.
- Zemes vienību robežas ir attēlotas atbilstoši zemes kadastrālās uzmērīšanas un vietējā ģeodēziskā tīkla precizitātei un var nesakrist ar situāciju plānā (lejuplādētas www.kadastrs.lv, 11.02.2015., nr. 635592820689790000.dgn).
- Topogrāfiskais plāns izstrādāts atbilstoši Ministru kabineta noteikumu Nr. 281 1. pielikumam.
- Uzmērīšana veikta laika posmā no 2015. gada 12. februāra līdz 10. aprīlim 9.0.ha platībā.

X=321550  
Y=425600

<b>PASŪTĪTĀJS:</b> SIA "Kandavas komunālie pakalpojumi"		<p>SIA "56. paralēle", reģ.nr. 40103674408 Jelgavas 88-29, Rīga, LV-1004 ☎+371 2212 5450 ✉ 56.paralele@gmail.com</p>			
<b>PASŪTĪJUMA NR.:</b> 2015/003					
<b>DATUMS:</b> 21.04.2015.					
<b>OBJEKTS:</b> Tirgus laukums, Ozolu, Sabiles, Dārza, Lielās, Baznīcas, Skolas, Ķiršu un Liepu ielas, un tām pieguļošās teritorijas, Kandava, Kandavas novads					
<b>AMATS</b>	<b>UZVĀRDS</b>	<b>PARAKSTS</b>	<b>Topogrāfiskais plāns</b>	<b>LAPA</b>	<b>LAPAS</b>
Vadītājs	Ģ. Freibergs			14	14
Mērnieks	Ģ. Freibergs			<b>MĒROGS:</b>	M 1:500
				sertificēts mērnīeks <b>Ģirts Freibergs</b> sertifikāts BC Nr.472 (30.03.2013.-18.03.2018.)	