



PROJEKTĒŠANAS FIRMA
IB DESIGN

Būvkomersanta reģistrācijas Nr. 11896	SIA „IB DESIGN” Vienotais reģ. Nr. 40103833702 Lapmežciems, Liepu iela 1-11, LV-3118 Tālr.: 26204257, e-pasts: ibdesign8@gmail.com
Pasūtītājs	Kandavas novada dome
Reģistrācijas nr.	90000050886
Adrese	Dārza iela 6, Kandava LV-3120
Pasūtījuma Nr.	2018-17
Būvprojekta nosaukums Adrese	CĪRUĻU IELAS SEGUMA ATJAUNOŠANA, KANDAVĀ KANDAVA, KANDAVAS NOVADĀ
Būves galvenais lietošanas veids	21120101 - ielas, ceļi un laukumi ar cieto segumu
Būvprojektēšanas stadija	BŪVNICĪBAS IECERES DOKUMENTĀCIJA
Būvprojekta daļa vai sadaļa	Vispārīgā un Arhitektūras daļas
Sējums	1. sējums
Valdes loceklis	I. Briedis
Būvprojekta vadītājs	I. Briedis (sert. Nr. 3-00024)
Arhīva reģistrācijas Nr. AC-17-2018	2018 LAPMEŽCIEMS EKS. NR. <u>1</u>

Būvniecības ieceres saturs

N.p.k.	Nosaukums	Mērogs	Marka	Lapa
1.	Vispārīgā daļa			
1.1.	Būvprojektēšanas uzsākšanai nepieciešamie dokumenti			4
1.2.	Defektu akts			9
1.3.	Esošās situācijas foto fiksācija			10
1.4.	Skaidrojošs apraksts			12
2.	Arhitektūras daļa			
2.1.	Izbūves plāns	M 1:500	TS-1	16
2.2.	Šķērsprofils	M 1:50	TS-2	17
3.	Iekārtu, konstrukciju un būvizstrādājumu kopsavilkums; būvdarbu apjomi			
3.1.	Darbu daudzumu saraksts			19



1. VISPĀRĪGĀ DAĻA

BŪVPROJEKTĒŠANAS UZSĀKŠANAI NEPIECIEŠAMIE DOKUMENTI UN MATERIĀLI PROJEKTĒŠANAS UZDEVUMS

„CĪRUĻU IELAS SEGUMA ATJAUNOŠANA, KANDAVĀ”

1	2	3
1.	Objekta nosaukums, adrese	„CĪRUĻU IELAS SEGUMA ATJAUNOŠANA, KANDAVĀ” <i>Cīruļu iela, Kandava, Kandavas novads</i>
2.	Pasūtītājs, tālrunis, adrese	Kandavas novada dome Tālr. 63182028, fakss 63182027 Dārza iela 6, Kandava, Kandavas nov., LV-3120
3.	Objekta īpašuma piederība	Kad. Nr. 90620100194 – Pašvaldība Kad. Nr. 90620100060 – Simona Stepiņa Kad. Nr. 90620100003 – Austra Birzniece Kad. Nr. 90620100001 – Mirdza Vipule Kad. Nr. 90620100005 – Kad. Nr. 90620100097 – Vita Ķimene Kad. Nr. 90620100051 – Gatis Frīdenbergs Kad. Nr. 90620100021 – Jānis Friednieks Kad. Nr. 90620100028 – SIA "Saltums Kandavā"
4.	Būvniecības veids	Atjaunošana
5.	Būvniecības gads	2018. gads
6.	Projektēšanas stadijas	Apliecinājuma karte
7.	Projektēšanas uzdevums	Izstrādāt apliecinājuma karti: „CĪRUĻU IELAS SEGUMA ATJAUNOŠANA, KANDAVĀ” Izbūvēt asfaltbetona dilumkārtu
8.	Norādījumi par projektējamo būvi	Būvniecības ieceres risinājumi Izpildītājam jāaskaņo ar Pasūtītāju un visām organizācijām, kas izsniegušas Tehniskos noteikumus
9.	Apliecinājuma kartes sastāvs	Apliecinājuma karte atbilstoši 14.11.2014 MK noteikumiem Nr. 633 „Autoceļu un ielu būvnoteikumi”
10.	Apliecinājuma kartes eksemplāru skaits	4 eksemplāri papīra formātā; 1 eksemplārs elektroniskā formātā (CD): <i>Auto CAD</i> (dwg formātā) un <i>Portable Document Format</i> (PDF), tāme (excel)
11.	Nepieciešamie tehniskie noteikumi	Nodrošina Projektētājs
12.	Nepieciešamie saskaņojumi	Nodrošina Projektētājs
13.	Pielikumi projektēšanas uzdevumam:	Novietojuma plāns
14.	Projektēšanas laiks	Saskaņā ar līgumu

PASŪTĪTĀJS	Kandavas novada dome _____ E. Dude
PROJEKTĒTĀJS	SIA „IB Design” _____ I. Briedis

LĒMUMS PAR SIA „IB DESIGN” REĢISTRĀCIJU BŪVKOMERSANTU REĢISTRĀ



LATVIJAS REPUBLIKAS EKONOMIKAS MINISTRIJA

Brīvības ielā 55. Rīgā. LV-1519 ♦ Tālrunis 371-67013100 ♦ Fakss 371-67280882 ♦ E-pasts: pasts@em.gov.lv

LĒMUMS

Rīgā

17.10.2014. Nr.BIS/412-BK-2.1-2014-785

**Sabiedrība ar ierobežotu atbildību
"IB Design"
vienotais reģ. Nr.40103833702
Liepu iela 1-11, Lapmežciems,
Lapmežciema pag., Engures nov.,
LV-3118**

Par komersanta reģistrāciju būvkomersantu reģistrā

Izskatot komersanta "Sabiedrība ar ierobežotu atbildību "IB Design"" 15.10.2014. iesniegto iesniegumu reģistrācijai būvkomersantu reģistrā, secināju, ka komersants "Sabiedrība ar ierobežotu atbildību "IB Design"" atbilst Ministru kabineta 25.02.2014. noteikumu Nr.116 "Būvkomersantu reģistrācijas noteikumi" (turpmāk – noteikumi) 5.punkta prasībām.

Ņemot vērā minēto un pamatojoties uz noteikumu 8.1.apakšpunktu,

noļēmu:

reģistrēt komersantu "Sabiedrība ar ierobežotu atbildību "IB Design"" būvkomersantu reģistrā, piešķirot būvkomersanta reģistrācijas Nr.11896.

Šo lēmumu var pārsūdzēt Administratīvās rajona tiesas Jelgavas tiesu namā (Atmodas iela 19, Jelgava, LV-3007) viena mēneša laikā no tā spēkā stāšanās dienas.

Saskaņā ar noteikumu 12.punktu būvkomersantam ir pienākums reizi gadā līdz 30.aprīlim iesniegt Ekonomikas ministrijā iesniegumu par būvkomersanta darbību un vidējo būvniecībā nodarbināto skaitu iepriekšējā kalendāra gadā (noteikumu 2.pielikums).

Atbildīgā amatpersona –
Būvniecības un mājokļu politikas
departamenta direktore

Ilze Oša

ŠIS DOKUMENTS IR ELEKTRONISKI PARAKSTĪTS AR DROŠU ELEKTRONISKO PARAKSTU UN SATUR LAIKA ZĪMOGU

V. Kārklina, 67013083
Vineta.Karklina@em.gov.lv

BŪVPROJEKTA VADĪTĀJA SERTIFIKĀTA NR. 3-00024 KOPIJA



LBS

LATJAK-S3-176

**LATVIJAS BŪVINŽENIERU SAVIENĪBAS
BŪVNICĪBAS SPECIĀLISTU SERTIFIKĀCIJAS INSTITŪCIJAS**

BŪVPRAKSES SERTIFIKĀTS

**INGUM BRIEDIM
PK 200984-11703**

*Izdots saskaņā ar Latvijas Būvinženeru savienības
Būvniecības speciālistu sertifikācijas institūcijas
2014. gada 17. decembra lēmumu Nr. 398,
ar kuru Ingum Briedim, p.k. 200984-11703 ir piešķirts un
reģistrēts Būvniecības informācijas sistēmā būvprakses sertifikāts:*

1) ceļu projektēšanā Nr. 3-00024

*Sertifikāta saņēmējs apņēmis savā darbībā ievērot Latvijas Republikas likumus
un pastāvošos būvniecības normatīvus, kā arī Būvspeciālistu ētikas kodeksu.*

*Ar informāciju par būvspeciālistu reģistrā iekļautajām zipām var iepazīties
BIS tīmekļa vietnē https://bis.gov.lv/bisp/lv/specialist_certificates.*

LBS BSSI galvenais administrators



Mārtiņš Straume

CIVILTIESISKĀ APDROŠINĀŠANA

Profesionālās civiltiesiskās atbildības apdrošināšanas POLISE NR. 642974831



Līguma darbības periods

No **05.06.2018** plkst. 00:00 līdz **04.06.2019** plkst. 23:59
Noslēgšanas datums: 05.06.2018
Retroaktīvais datums: **05.06.2018**
Pagarinātais zaudējumu pieteikšanas periods: **36** mēneši

Apdrošinājumaņēmējs

Nosaukums: **SIA "IB DESIGN"**
Reģ. Nr.: **40103833702**
Adrese: **Liepu iela 1 - 11, Lapmežciems, Lapmežciema pag., Engures nov., LV-3118**

Apmaksas nosacījumi

Kopējā prēmija: 44.66 EUR (Četrdesmit četri euro un 66 centi)

Prēmija apmaksai: 44.66 EUR (Četrdesmit četri euro un 66 centi)

Apmaksas termiņš: 15.06.2018

Bankas rekvizīti:	AS Luminor Bank (DNB)	LV93RIKO0002013051362
	AS Luminor Bank (Nordea)	LV90NDEA0000084846772
	AS SEB Banka	LV60UNLA0050002300708
	AS Swedbank	LV13HABA0551008461190
	AS Citadele banka	LV03PARX0000231821015
	VAS Latvijas Pasts	LV38LPNS0001001855899

Veicot apmaksu, maksājuma uzdevumā jānorāda polises vai rēķina numurs!

Polise stājas spēkā, ja samaksa ir veikta polisē norādītajā termiņā.

Atbildības limits

Kopējais atbildības limits: **10 000 EUR**

Atbildības limits vienam apdrošināšanas gadījumam: **10 000 EUR**

Pašrisks: **100 EUR**

Apdrošinātā profesionālā darbība

Ceļu būvdarbu būvuzraudzība;
Ceļu projektēšana;
Ceļu būvdarbu autoruzraudzība.

Apdrošināšanas teritorija

Latvija.

Apdrošināšanas noteikumi

Apdrošināšanas līguma neatņemama sastāvdaļa ir:

Apdrošināšanas līguma vispārējie noteikumi Nr. 04

Profesionālās civiltiesiskās atbildības apdrošināšanas noteikumi Nr. 58.03

Klauzula Nr.BP1 "Būvspeciālistu profesionālā civiltiesiskās atbildība"

Klauzula Nr.FZ1 "Atbildība par finansiāliem zaudējumiem, kas izriet no trešās personas īpašuma bojājuma vai bojāejas"

Klauzula Nr.MK1 "Atbildība par nodarīto morālo kaitējumu"

Klauzula Nr.UD1 "Atbildība par uzticēto dokumentu bojājumu, bojāeju vai nozaudēšanu"

Saskaņā ar apdrošināšanas līguma noteikumiem un nosacījumiem tiek atfildzināti

tiek apdrošināts

Tiešie finansiālie zaudējumi

Zaudējumi sakarā ar trešās personas dzīvībai, veselībai nodarīto kaitējumu

No trešās personas dzīvībai vai veselībai nodarīta kaitējuma izrietošie finansiālie zaudējumi

Zaudējumi sakarā ar trešās personas īpašuma bojājumu vai bojāeju

Finansiālie zaudējumi, kas izriet no trešās personas īpašuma bojājuma vai bojāejas, tajā skaitā atrautā peļņa

Tiesāšanas izdevumi

Glābšanas izdevumi

Ekspertīzes izdevumi

Paplašinātais
segums /
Apakšlīmits

Saskaņā ar apdrošināšanas līguma noteikumiem un nosacījumiem tiek atlīdzināti	Paplašinātais segums / Apakšlimits
<input checked="" type="checkbox"/> tiek apdrošināts	
Juridisko pakalpojumu izdevumi	10% no viena gadījuma limita
Izdevumi par tiesas sēdes apmeklējumu Civilprocesā 50 EUR dienā	<input checked="" type="checkbox"/>
Morālais kaitējums	<input checked="" type="checkbox"/>
Uzticēto dokumentu bojājums, bojāeja vai nozaudēšana	<input checked="" type="checkbox"/>
Apakšuzņēmēju atbildība ar regresa tiesībām no AAS BALTA puses	<input checked="" type="checkbox"/>
Atbildība par pākšņu un neparedzātu vides piesārņojumu	25% no viena gadījuma limita
Tiešie finansiālie zaudējumi, kas ir saistīti ar jau uzcelta objekta pārbūvi	<input checked="" type="checkbox"/>

Polises īpašie nosacījumi

1. Uzcelta objekta pārbūve

Tiek atlīdzināti tiešie finansiālie zaudējumi, kas ir saistīti ar jau uzcelta objekta pārbūvi.

Vispārējā informācija par apdrošināto risku

Apdrošinātā

Nr.	Vārds, uzvārds / Nosaukums	Personas kods / Reģistrācijas numurs	Izglītība	Specialitāte	Licences numurs
1.	Ingus Briedis	200984-11703	Augstākā	Ceļu projektēšana; ceļu būvdarbu būvuzraudzība	3-00024;5-02199

Papildu informācija par apdrošināto profesionālo darbību

Atbildība netiek apdrošināta šādos objektos, šo objektu teritorijā vai šādiem objektiem: gaisa transportlīdzekļi, lidostas, lidlauki, sliežu objekti, funikulieri, sliežu transporta līdzekļi, ūdens transportlīdzekļi, ostas, krastmalas, doki, sausie doki, kuģu būvētavas.

Ienākumi no apdrošinātas profesionālās darbības par tekošā gada 12 mēnešiem EUR: 20 000

Darbi tiek veikti šādos būvju grupu objektos: I, II.

Apdrošinājumaņēmējs/Apdrošinātais apstiprina

- Jā Nē
- Apdrošinātais sniedz pakalpojumus tikai apdrošinājumaņēmēja vārdā
- Apdrošinātais sniedz pakalpojumus saistītām personām
- Apdrošinātajam ir klienti, kuri reģistrēti vai veic darbību ārpus Latvijas.
- Apdrošinātajam ir klienti, kuri ienes vairāk par 50% no apdrošināto gada ienākuma
- Apdrošinātā darba devējam ir saistīti uzņēmumi, pārstāvniecības ārpus Latvijas vai starptautiskā kompānija, kuru pārstāv Apdrošinātā darba devējs

Informācija par zaudējumiem, pretenzijām

Iepriekšējo 3 (trīs) gadu laikā pret apdrošinājumaņēmēju/apdrošināto nav izvirzīta neviena prasība/pretenzija par zaudējumiem, kas saistīti ar apdrošināto profesionālo darbību.

Apdrošinājumaņēmējs apstiprina:

- veicot apdrošināšanas prēmijas samaksu, es apliecinu, ka apdrošināšanas līgumā norādītā informācija ir patiesa un pilnīga un pirms apdrošināšanas prēmijas samaksas esmu iepazinies un apspriedis apdrošināšanas polise norādīto informāciju un noteikumus, un tie pilnībā ir saskaņoti ar mani un atspoguļo manu brīvu gribu,
- esmu saņēmis šajā polisē minētos noteikumus un/vai esmu informēts, ka noteikumi ir pieejami www.balta.lv vai jebkurā AAS "BALTA" filiālē visā Latvijā,
- man ir izskaidroti Riska/-u īpašie nosacījumi un pašriska būtība.

Polise ir sagatavota elektroniski un ir derīga bez paraksta

Apdrošinājumaņēmējs

Nosaukums: SIA "IB DESIGN"
 Reģ. Nr.: 40103833702
 E-pasts: ibdesign8@gmail.com
 Korespondences adrese: Liepu iela 1 - 11, Lapmežciems, Lapmežciema pag., Engures nov., LV-3118

Apdrošinātāja pārstāvis

Vārds, uzvārds: Antra Čapa
 Tālrunis: 26417154, 63125859
 E-pasts: antra.capa@balta.lv
 Struktūrvienība: AAS "BALTA" filiāle "Tukuma nodaļa"

Tālrunis atlīdzības pieteikšanai +371 675 333 75

DEFEKTU AKTS

Objekts: CĪRULU IELAS SEGUMA ATJAUNOŠANA, KANDAVĀ

Nr.	Defektu veids	Nepieciešamie darbi	Darbu adrese (Pk)		Mērv.	Darbu apjoms	Kopā	
			no	līdz				
1.	Grants segums: iesēdumi, bedres, neatbilstošs brauktuves šķērskritums un nestspēja. Apgrūtināta ūdens atvade - nomaļu apaugums.	Esošā grants seguma profilēšana un veltņošana, pievedot jaunu materiālu 0/32p 10 cm biežumā	00+00	02+61	m ²	611	1315	
			Asfalta seguma savienojumu frēzēšana	00+00	00+00	m ²	7	16
				02+61	02+61	m ²	9	
			Karstā asfalta dilumkārtas AC11 surf būvniecība 6cm biežumā	00+00	02+61	m ²	1205	1205
			Nomaļu uzpildīšana un nobrauktuves izbūve ar minerālmateriālu maisījumu 0/32s 6 cm biežumā	00+00	02+61	m ²	110	110
			Nomaļu grunts uzauguma noņemšana, aizvedot uz atbērti	00+00	02+61	m ³	25	25

Izstrādāja:

I. Briedis (Sert. Nr. 3-00024)

ESOŠĀS SITUĀCIJAS FOTO FIKSĀCIJA





SKAIDROJOŠS APRAKSTS

IEVADS

Būvniecības ieceres dokumentācija „CĪRUĻU IELAS SEGUMA ATJAUNOŠANA, KANDAVĀ” izstrādāts pēc Kandavas novada domes pasūtījuma, pamatojoties uz noslēgto līgumu. Būvniecības ieceres dokumentācija izstrādāta Cīruļu ielas, Kandavā seguma atjaunošana – asfaltbetona dilumkārtas būvniecība, kas atrodas:

- Cīruļu iela, Kandava, Kandavas novads (apzīmējums kadastrā 90620100194; 90620100060; 90620100003; 90620100001; 90620100005; 90620100097; 90620100051; 90620100021; 90620100028)

Atbilstoši MK 2014. gada 19. augusta noteikumiem Nr.500 „Vispārīgie būvnoteikumi” tā ir II būvju grupai atbilstoša inženierbūve.

Projektēšanas darbi izpildīti pamatojoties Projektēšanas uzdevumu, saskaņā ar Latvijas likumiem, noteikumiem, būvnormatīviem un citiem normatīvajiem aktiem.

Būvniecības ieceri izstrādāja - **SIA „IB Design”**, Būvkomersanta reģistrācijas apliecība **Nr. 11896**.

Būvprojekta vadītājs – **Ingus Briedis**, LBS būvprakses sertifikāts **Nr. 3-00024**.

VISPĀRĪGIE NORĀDĪJUMI

Darbi veicami atbilstoši Ceļu specifikācijas 2017 prasībām.

Būvniecības darbus veikt saskaņā ar Būvniecības ieceres dokumentāciju. Koordinātu sistēma: LKS-92
Pirms būvdarbu uzsākšanas, izsaukt visu ieinteresēto organizāciju pārstāvjus, lai uz vietas precizētu esošo inženiertīklu atrašanās vietas un dziļumus. Būvdarbu laikā nodrošināt esošo inženiertīklu aizsardzību un nostiprināšanu. Komunikāciju aizsargjoslās rakšanas darbus dziļāk par 0.3m veikt bez mehānismiem.

Būvdarbu laikā ievērot sekojošu darbu secību:

- sagatavošanas darbi
- esošā seguma profilēšana un izlīdzinošās pamata kārtas izbūve
- ar saistvielām saistītas konstruktīvās kārtas

Būvuzņēmējam jāievērtē darbu daudzuma sarakstā minēto darbu veikšanai nepieciešamie materiāli (kas doti blīva veida) un papildus darbi, kas nav minēti šajā saraksta, bet bez kuriem nebūtu iespējama būvdarbu tehnoloģiski pareiza un spēcīgā esošajiem normatīviem atbilstoša veikšanai pilnā apjomā.

BŪVNICĪBAS IECERES RISINĀJUMS

Būvniecības ieceres uzdevums:

- Atjaunot ielas segumu, izbūvējot minerālmateriāla pamata izlīdzinošo kārtu un asfaltbetona dilumkārtu;
- Ielas normālprofils
 - o Pk 0+00 – Pk 0+90 - NP4.0, kur brauktuve 4.0 m.
 - o Pk 0+90 – Pk 1+83 - NP4.5, kur brauktuve 4.5 m.
 - o Pk 1+83 – Pk 2+61 – NP5.5, kur brauktuve 4.5 m ar 0.5 m nomalēm.

Segas konstrukcija

Tips Nr.1 - Projektētā segas konstrukcija - Brauktuve:

- o Asfaltbetons AC11 surf h=6 cm
- o Nesaistīta minerālmateriāla maisījums 0/32p N-III klase h=10 cm
- o Esošais minerālmateriāla segums

Kopējam minerālmateriāla pamatam (pievestais materiāls + esošais) jābūt $h_{min} = 18 \text{ cm}$, sasniedzot pamata nestspēju $Ev2 > 120\text{Mpa}$.

Būvuzņēmējam, pirms asfaltbetona seguma izbūves, jāpārlicinās par atbilstošu pamata nestspēju un esošās grunts salizturību. Nepieciešamības gadījumā, saskaņojot ar Pasūtītāju, veikt pamata pastiprināšanas darbus, salizturīgās kārtas izbūvi un uzlabot ūdens atvades sistēmu, rokot ievalkas.

Tips Nr.2 - Projektētā segas konstrukcija – Nomales / Nobrauktuves:

- o Nesaistīta minerālmateriāla maisījums N-III klase h=6 cm
- o Esošais minerālmateriāla segums

Prasības materiāliem un izpildītājiem būvdarbiem atbilstoši „**Ceļu specifikācijas 2017**”

Segas konstrukciju skat. ras. **TS-1 „Izbūves plāns” un TS-2 „Šķērsgriezumi”**.

Inženierkomunikācijas

Esošo komunikāciju tīklu pārbūve nav paredzēta.

Pirms būvdarbu uzsākšanas, izsaukt visu ieinteresēto organizāciju pārstāvjus, lai uz vietas precizētu esošo inženiertīklu atrašanās vietas un dziļumus. Būvdarbu laikā nodrošināt esošo inženiertīklu aizsardzību. Komunikāciju aizsargjoslās rakšanas darbus dziļāk par 0.3m veikt bez mehānismiem.

VIDES AIZSARDZĪBA

Būvuzņēmējam jāveic visi nepieciešamie pasākumi, lai nodrošinātu Vides aizsardzības likumu un noteikumu izpildi. Nav pieļaujama apkārtējās vides piesārņošana.

Vides aizsardzības pasākumi būvdarbu laikā:

- o Būvuzņēmējam jāpielieto tādas būvniecības metodes, kuras nepiesārņo apkārtējo vidi blakus teritorijā. Jāveic piesardzības pasākumi, kas ierobežo trokšņu, smaku, vibrāciju u.c. kaitīgo faktoru ietekmi uz personālu, kas atrodas būvlaukumā, kā arī blakus esošajiem iedzīvotājiem, autovadītājiem u.t.t.;
- o Liekā grunts jāaizved uz Būvuzņēmēja atbērtni.
- o Būvgruži jāaizved uz sertificētu atkritumu apsaimniekošanas poligonu.



DARBA AIZSARDZĪBA

Būvuzņēmējam jāievēro Darba aizsardzības prasības atbilstoši Darba aizsardzības likumam un Ministru kabineta noteikumiem Nr.92 (Rīgā 2003.gada 25.februārī (prot. Nr.11 1.§)) „Darba aizsardzības prasības”, veicot būvdarbus, MK noteikumi Nr.359 “Darba aizsardzības prasības darba vietās” u.c.

Jebkādos apstākļos un jebkurā gadījumā par prioritāti uzskatāma cilvēku drošība un veselība, tāpēc būvdarbu veicējam, kā arī citiem būvniecības dalībniekiem veikt visus nepieciešamos pasākumus, lai nepieļautu atkāpes no likumdošanas, tai skaitā pareizas darbu tehnoloģijas. Būvdarbos izmantot drošu un tehniskā kārtībā esošu tehniku, ko lieto apmācīti, instruēti un zinoši darbinieki.

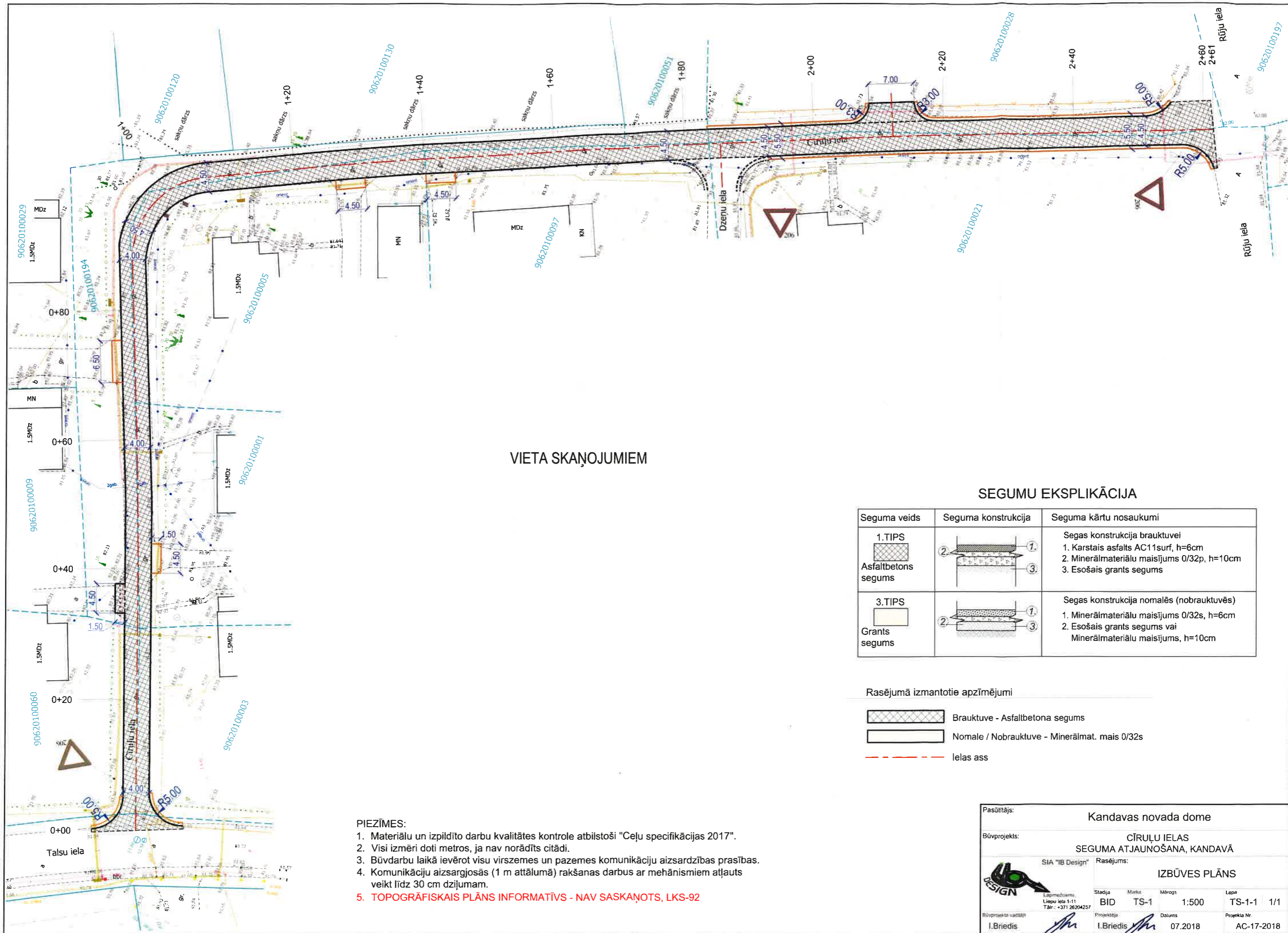
SATIKSĒS ORGANIZĀCIJA BŪVDARBU LAIKĀ

Būvdarbu laikā Būvuzņēmējam jānodrošina satiksmes plūsmu, atbilstoši MK noteikumu Nr.421 prasībām un jāizstrādā transporta kustības organizēšanas shēmas ar minimāliem ierobežojumiem, nodrošinot kvalitatīvu satiksmes regulēšanu. Būvdarbu laikā jānodrošina iespēja piekļūt atjaunojamās ielas posmam pieguļošajām teritorijām, kā arī jāveic pasākumi, kas nodrošinātu vietējiem iedzīvotājiem pēc iespējas mazākas neērtības.

Izstrādāja:


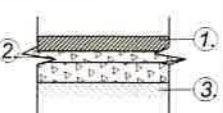

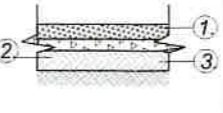
I. Briedis

2. ARHITEKTŪRAS DAĻA






VIETA SKAŅOJUMIEM

SEGUMU EKSPLIKĀCIJA

Seguma veids	Seguma konstrukcija	Seguma kārtu nosaukumi
1.TIPS  Asfaltbetons segums		Segas konstrukcija brauktuvei 1. Karstais asfalts AC11surf, h=6cm 2. Minerālmateriālu maisījums 0/32p, h=10cm 3. Esošais grants segums
3.TIPS  Grants segums		Segas konstrukcija nomalēs (nobrauktuvēs) 1. Minerālmateriālu maisījums 0/32s, h=6cm 2. Esošais grants segums vai Minerālmateriālu maisījums, h=10cm

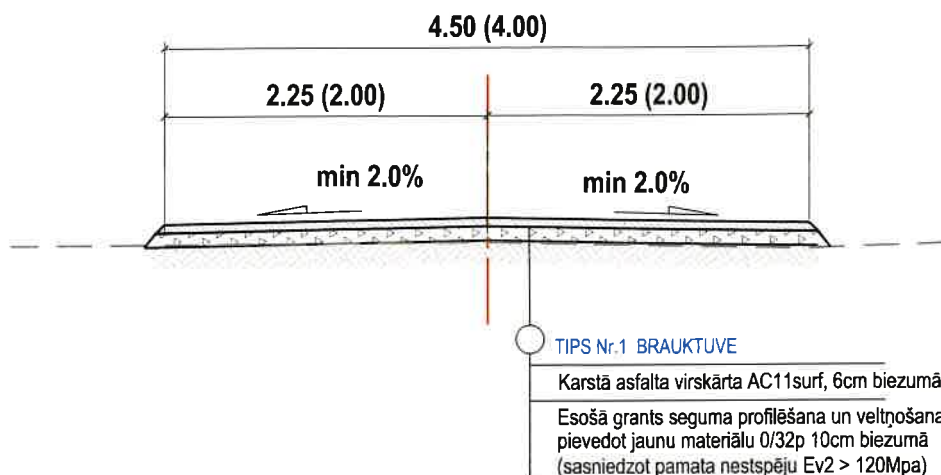
Rasējumā izmantotie apzīmējumi

-  Brauktuve - Asfaltbetona segums
-  Normale / Nobrauktuve - Minerālm. mais 0/32s
-  Ielas ass

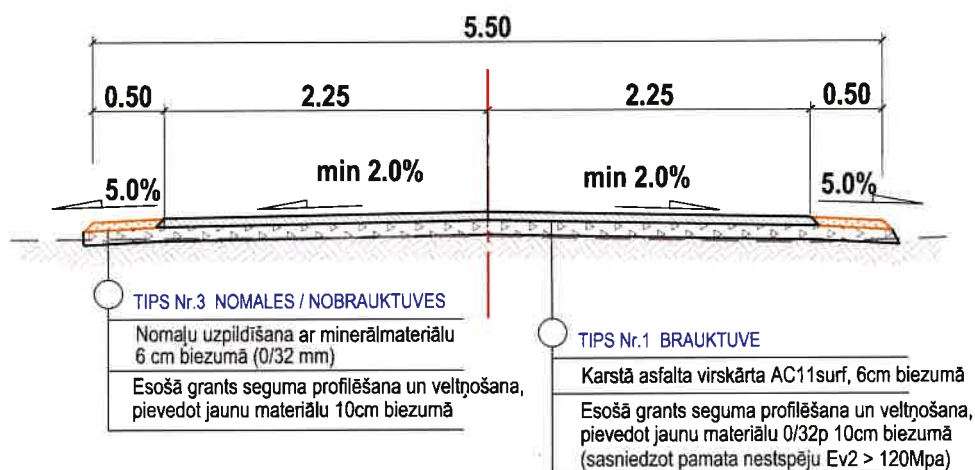
- PIEZĪMES:
1. Materiālu un izpildīto darbu kvalitātes kontrole atbilstoši "Ceļu specifikācijas 2017".
 2. Visi izmēri doti metros, ja nav norādīts citādi.
 3. Būvdarbu laikā ievērot visu virszemes un pazemes komunikāciju aizsardzības prasības.
 4. Komunikāciju aizsargosās (1 m attālumā) rakšanas darbus ar mehānismiem atļauts veikt līdz 30 cm dziļumam.
 5. **TOPOGRĀFISKAIS PLĀNS INFORMATĪVS - NAV SASKAŅOTS, LKS-92**

Pasūmājs:		Kandavas novada dome			
Būvprojekts:		CĪRUĻU IELAS SEGUMA ATJAUNOŠANA, KANDAVĀ			
SIA "IB Design" Rasējums:		IZBŪVES PLĀNS			
Līdzinātājs: Līpu iela 1-11 Tālr.: +371 26204257		Stadija	Mērogs	Lapa	
Būvprojekta vadītājs: I.Briedis		BID	TS-1	1:500	TS-1-1 / 1/1
Projektēja: I.Briedis		Datums	07.2018		
		Projekta Nr.	AC-17-2018		

1. TIPS Pk 1+20
Divpusējs kritums



1. TIPS Pk 2+40
Divpusējs kritums



PIEZĪMES:

- 1) PIRMS CEĻA SEGUMA ATJAUNOŠANAS JĀNOŅEM NOMAĻU APAUGUMS UN JĀVEIC ESOŠĀ SEGUMA PROFILĒŠANA
- 2) IZLĪDZINOŠĀS KĀRTAS BIEŽUMUS UN POSMUS PRECIZĒT BŪVDABU LAIKĀ
- 3) MINERĀLMATERIĀLA PAMATAM (PIEVESTAIS MATERIĀLS + ESOŠAIS) JĀBŪT $H_{min} = 18 \text{ cm}$
(sasniežot pamata nestspēju $Ev_2 > 120\text{Mpa}$)
- 4) BRAUKTUVEI MINIMĀLAIS ŠĶĒRSKRITUMU ($i = \text{MIN } 2\%$)

Pasūtītājs:	Kandavas novada dome				
Būvprojekts:	CĪRUĻU IELAS SEGUMA ATJAUNOŠANA, KANDAVĀ				
 SIA "IB Design" Rasējums: Liepnežurnāls, Liepu iela 1-11 Tālr.: +371 26204257	Šķērsgriezumi				
	Stacija	Marka	Mērogs	Lapa	
Būvprojekta vadītājs	BID	TS-2	1:50	TS-2-1	1/1
I.Briedis	Projektēja	Datums	Projekta Nr.		
	I.Briedis	07.2018	AC-17-2018		



3. IEKĀRTU, KONSTRUKCIJU UN BŪVIZSTRĀDĀJUMU KOPSAVILKUMS, BŪVDARBU APJOMI

DEFEKTU AKTS

Objekts: CĪRUĻU IELAS SEGUMA ATJAUNOŠANA, KANDAVĀ

Nr.	Defektu veids	Nepieciešamie darbi	Darbu adrese (Pk)		Mērv.	Darbu apjoms	Kopā
			no	līdz			
1.	Grants segums: iesēdumi, bedres, neatbilstošs brauktuves šķērskritums un nestspēja. Apgrūtināta ūdens atvade - nomaļu apaugums.	Esošā grants seguma profilēšana un veltņošana, pievedot jaunu materiālu 0/32p 10 cm biezumā	00+00	02+61	m ²	611	1315
		Asfalta seguma savienojumu frēzēšana	00+00	00+00	m ²	7	16
			02+61	02+61	m ²	9	
		Karstā asfalta dilumkārtas AC1 l surf būvniecība 6cm biezumā	00+00	02+61	m ²	1205	1205
		Nomaļu uzpildīšana un nobrauktuvi izbūve ar minerālmāt. maisījumu 0/32s 6 cm biezumā	00+00	02+61	m ²	110	110
		Nomaļu grunts uzauguma noņemšana, aizvedot uz atbērtņi	00+00	02+61	m ³	25	25

Izstrādāja:

I. Briedis (Sert. Nr. 3-00024)

Darbu daudzumu saraksts

Objekts: CĪRUĻU IELAS SEGUMA ATJAUNOŠANA, KANDAVĀ

Novads	Kandavas novads
Ceļa nosaukums	Cīruļu iela
Garums, m	261
Darbības sfēra	Brauktuves seguma atjaunošana - Asfaltbetona dilumkārtas izbūve

Izmaksu pozīcija	Specifik. Nr	Darba nosaukums	Mērvienība	Darba daudzums
1	2	3	4	5
		VISPĀRĒJA NODAĻA		
1.	2.3	Satiksmes organizācija būvdarbu laikā	kompl.	1.0
2.	2.9	Digitālā uzmērīšana ar izpilddokumentācijas sagatavošana	kompl.	1.0
		DAŽĀDI DARBI		
3.	3.3	Asfalta seguma savienojumu frēzēšana	m ²	16.0
		ZEMES KLĀTNE		
4.	8.8	Nomaļu grunts uzauguma noņemšana, aizvedot uz atbērtni	m ³	25.0
		AR SAISTVIELĀM NESAISTĪTAS KONSTRUKTĪVĀS KĀRTAS		
5.	5.2	Esošā grants seguma profilēšana un veltņošana, pievedot jaunu minerālmāt. mais. 0/32p, 10 cm biezumā (sasniedzot pamata nestspēju Ev2 > 120Mpa)	m ²	1315.0
6.	5.4	Nomaļu uzpildīšana un nobrauktuviu izbūve ar nesaistītu minerālmateriālu mais. 0/32s (N-III klase), h=6cm	m ²	110.0
		AR SAISTVIELĀM SAISTĪTAS KONSTRUKTĪVĀS KĀRTAS		
7.	6.2	Karstā asfalta dilumkārtas AC11surf (S-III klase) būvniecība, h=6cm	m ²	1205.0

- Darbu veidiem, kuriem uzrādīta tilpuma mērvienība, apjoms materiāliem ir blīvā veidā.
- Konstruktīvo kārtu laukumi (m²) uzdoti pa kārtas augšējo virsmu. Materiāla tilpuma apjoms nosakāms, pielietojot trapeces šķērsgriezuma laukumu.
- Darbi un materiāli - atbilstoši "Ceļu specifikācijas 2017" prasībām.
- Būvuzņēmējam jāievērtē darbu daudzumu sarakstā minēto darbu veikšanai nepieciešamie materiāli un papildus darbi, kas nav minēti šajā sarakstā, bet bez kuriem nebūtu iespējama būvdarbu tehnoloģiski pareiza un spēcīgā esošajiem normatīviem atbilstoša darba veikšana pilnā apmērā, tai skaitā jāievērtē būvniecības kalendārais laika periods.
- Dotais saraksts skatāms kopā ar rasējumiem un citām Būvniecības ieceres dokumentācijas daļām.

Izstrādāja:

I. Briedis

Lokālā tāme Nr. 1
CĪRUĻU IELAS SEGUMA ATJAUŅOŠANA, KANDAVĀ

(darba veids vai konstruktīvā elementa nosaukums)

Objekta nosaukums: CĪRUĻU IELAS SEGUMA ATJAUŅOŠANA, KANDAVĀ
 Būves nosaukums: Pasvaldības iela
 Objekta adrese: Cīruļu iela, Kandava, Kandavas novads
 Pasūtītāja Nr.:

Tāme sastādīta 2018. gada tirgus cenās, pamatojoties uz BID daļas rasējumiem.

Tāmes izmaksas EUR bez PVN

Nr.p.k	Specifik. Nr	Būvdarbu nosaukums	Mēra vienība	Daudzums	Vienības izmaksas						Kopā uz visu apjomu				
					Laika norma (c/n)	Darba samaksa ilkmē (Eur/h)	Darba ilgums (Eur/h)	Darba algas	Būvstrādājumi	Mehānismi	Darba algas	Darb-letipība (c/n)	Darba algas	Būvstrādājumi	Mehānismi
1	2	3	4	5	6	7	8	9	10	11	12	13	14	15	16
1.	2	VISPĀRĒJĀ NODALĀ													
1.1.	2.3	Saistīsmes organizācija būvdarbu un virsmas formēšanas laikā	kompl.	1.00											
1.2.	2.9	Digitālā uzņēmšana ar izpilddokumentācijas sagatavošanu	kompl.	1.00											
2	3	DAŽĀDI DARBI													
2.1	3.3	Asfalta seguma savienojumu frēzēšana	m ²	16.00											
3	4	ZEMES KLĀTNE													
3.1	4.8	Nomalu grunts uzauģuma noņemšana, aizvedot uz atbērti	m ³	25.00											
4	5	AR SAISTVIELĀM NESAIŠĪTAS KONSTRUKTĪVĀS KĀRTAS													
4.1	5.2	Esošā granis seguma profilēšana un veļņošana, pievedot jaunu minerālmāt. mais. 0/32p, 10 cm biezumā (sasniedzot pamata nesīsāpju Ev2 > 120Mpa)	m ²	1315.00											
4.2	5.4	Nomalu uzpildīšana un nobrauktuvju izbūve ar nesaisītu minerālmateriālu mais. 0/32s (N-III klase), h=6cm	m ²	110.00											
5	6	AR SAISTVIELĀM SAISĪTAS KONSTRUKTĪVĀS KĀRTAS													
5.1	6.2	Karstā asfalta dilumkārtas AC11surf (S-III klase) būvniecība, h=6cm	m ²	1205.00											
Tiešās izmaksas kopā, t.sk. Darba devēja sociālais nodoklis (%)															
Virsziedumi (%)															
Peļņa (%)															
KOPA															
PVN (21%)															

Sastādīja

(paraksts, un tā atbūrgums, datums)

Tāme sastādīta 2018. gada

Pārbaudīja

(paraksts, un tā atbūrgums, datums)

Sertifikāta Nr.

Profesionālās civiltiesiskās atbildības apdrošināšanas POLISE NR. 700608352



Līguma darbības periods

No **11.05.2020** plkst. 12:36 līdz **10.05.2021** plkst. 23:59

Noslēgšanas datums: 11.05.2020

Retroaktīvais datums: **04.06.2019**

Pagarinātais zaudējumu pieteikšanas periods: **36** mēneši

Apdrošinājuma ņēmējs

Nosaukums:

SIA "IB DESIGN"

Reģ. Nr.:

40103833702

Adrese:

Liepu iela 1 - 11, Lapmežciems, Lapmežciema pag., Engures nov., LV-3118

Apmaksas nosacījumi

Kopējā prēmija: 65.44 EUR (Sešdesmit pieci euro un 44 centi)

Prēmija apmaksai: 65.44 EUR (Sešdesmit pieci euro un 44 centi)

Apmaksas termiņš: 11.05.2020

Bankas rekvizīti:

Luminor Bank AS Latvijas filiāle (DNB) LV93RIKO0002013051362

Luminor Bank AS Latvijas filiāle (Nordea) LV90NDEA0000084846772

AS SEB Banka LV60UNLA0050002300708

AS Swedbank LV13HABA0551008461190

AS Citadele banka LV03PARX0000231821015

VAS Latvijas Pasts LV38LPNS0001001855899

Veicot apmaksu, maksājuma uzdevumā jānorāda polises vai rēķina numurs!

Polise stājas spēkā, ja samaksa ir veikta polisē norādītajā termiņā.

Atbildības limits

Kopējais atbildības limits:

20 000 EUR

Atbildības limits vienam apdrošināšanas gadījumam:

20 000 EUR

Pašrīskis:

300 EUR

Apdrošinātā profesionālā darbība

Ceļu būvdarbu būvuzraudzība;

Ceļu projektēšana;

Ceļu būvdarbu autoruzraudzība;

Ceļu būvdarbu vadīšana.

Apdrošināšanas teritorija

Latvija.

Apdrošināšanas noteikumi

Apdrošināšanas līguma neatņemama sastāvdaļa ir:

Apdrošināšanas līguma vispārējie noteikumi [Nr. 05](#)

Profesionālās civiltiesiskās atbildības apdrošināšanas noteikumi [Nr. 58.03](#)

[Klauzula Nr.BP1 "Būvspeciālistu profesionālā civiltiesiskās atbildība"](#)

Saskaņā ar apdrošināšanas līguma noteikumiem un nosacījumiem tiek atlīdzināti

Pamata segums / Apakšlimits

tiek apdrošināts

Tiešie finansiālie zaudējumi

Zaudējumi sakarā ar trešās personas dzīvībai, veselībai nodarīto kaitējumu

No trešās personas dzīvībai vai veselībai nodarīta kaitējuma izrietošie finansiālie zaudējumi

Zaudējumi sakarā ar trešās personas īpašuma bojājumu vai bojāeju

Tiesāšanas izdevumi

Glābšanas izdevumi

Ekspertīzes izdevumi

Juridisko pakalpojumu izdevumi

10% no viena gadījuma limita

Izdevumi par tiesas sēdes apmeklējumu Civilprocesā 50 EUR dienā

Saskaņā ar apdrošināšanas līguma noteikumiem un nosacījumiem tiek atļidzināti

tiek apdrošināts

Apakšuzņēmēju atbildība ar regresa tiesībām no AAS BALTA puses

Atbildība par pēkšņu un neparedzētu vides piesārņojumu

25% no viena
gadījuma limita

Tiešie finansiālie zaudējumi, kas ir saistīti ar jau uzcelta objekta pārbūvi

Polises īpašie nosacījumi

1. Uzcelta objekta pārbūve

Tiek atļidzināti tiešie finansiālie zaudējumi, kas ir saistīti ar jau uzcelta objekta pārbūvi.

Vispārējā informācija par apdrošināto risku

Apdrošinātie

Nr.	Vārds, uzvārds / Nosaukums	Personas kods / Reģistrācijas numurs	Izglītība	Specialitāte	Licences numurs
1.	Ingus Briedis	200984-11703	Augstākā	Ceļu projektēšana; ceļu būvdarbu vadīšana; ceļu būvdarbu būvuzraudzība	3-00024;5-02199;4- 00522

Papildu informācija par apdrošināto profesionālo darbību

Atbildība netiek apdrošināta šādos objektos, šo objektu teritorijā vai šādiem objektiem: gaisa transportlīdzekļi, lidostas, lidlauki, sliežu objekti, funikulieri, sliežu transporta līdzekļi, ūdens transportlīdzekļi, ostas, krastmalas, doki, sausie doki, kuģu būvētavas.

Ienākumu no apdrošinātas profesionālās darbības prognoze šim gadam EUR: 20 000

Būvdarbu vērtības prognoze šim gadam EUR: 20 000

Darbi tiek veikti šādos būvju grupu objektos: I, II, III.

Apdrošinājumaņēmējs/Apdrošinātais apstiprina

Jā NĒ

Apdrošinātais tiek apdrošināts sniedzot pakalpojumus tikai apdrošinājumaņēmēja vārdā

Apdrošinātais sniedz pakalpojumus ar apdrošinājumaņēmēju un/vai apdrošināto saistītām personām

Informācija par zaudējumiem, pretenzijām

Iepriekšējo 3 (tris) gadu laikā pret apdrošinājumaņēmēju/apdrošināto nav izvirzīta neviena prasība/pretenzija par zaudējumiem, kas saistīti ar apdrošināto profesionālo darbību.

Personu datu apstrāde

Apdrošinātājs kā datu pārziņis apstrādā personu datus (tai skaitā īpašu kategoriju personas datus un personas identifikācijas (klasifikācijas) kodus) ar mērķi nodrošināt apdrošināšanas līguma izpildi un apdrošinātāja vai trešās personas leģitīmo interešu ievērošanai. Uzzināt vairāk par personas datu apstrādi varat apdrošinātāja tīmekļa vietnē www.balta.lv sadaļā par datu apstrādi, apdrošinātāja klientu apkalpošanas centros vai rakstot uz elektroniskā pasta adresi mandati@balta.lv.

Apdrošinājumaņēmējs apstiprina:

- veicot apdrošināšanas prēmijas samaksu, es apliecinu, ka apdrošināšanas līgumā norādītā informācija ir patiesa un pilnīga un pirms apdrošināšanas prēmijas samaksas esmu iepazinies un apspriedis apdrošināšanas polisē norādīto informāciju un noteikumus, un tie pilnībā ir saskaņoti ar mani un atspoguļo manu brīvu gribu,
- esmu saņēmis šajā polisē minētos noteikumus un/vai esmu informēts, ka noteikumi ir pieejami www.balta.lv vai jebkurā AAS "BALTA" filiālē visā Latvijā,
- man ir izskaidroti Riska/-u īpašie nosacījumi un pašriska būtība.

Polise ir sagatavota elektroniski un ir derīga bez paraksta

Apdrošinātāja pārstāvis saņem komisijas atļidzību par šī apdrošināšanas līguma noslēgšanu.

Šis dokuments ir sagatavots balstoties uz apdrošinājumaņēmēja sniegto informāciju un izdarīto izvēli, tas nav sagatavots kā apdrošinātāja pārstāvja individuāls ieteikums.

Apdrošinājumaņēmējs

Nosaukums: SIA "IB DESIGN"
Reģ. Nr.: 40103833702
E-pasts: ibdesign8@gmail.com
Korespondences adrese: Liepu iela 1 - 11, Lapmežciems,
Lapmežciema pag., Engures nov., LV-
3118

Apdrošinātāja pārstāvis

Vārds, uzvārds: Dace Stankeviča
Tālrunis: 29224093, 63125859
E-pasts: dace.stankevica@balta.lv
Struktūrvienība: AAS "BALTA" filiāle "Tukuma nodaļa"

Tālrunis atļidzības pieteikšanai +371 675 333 75