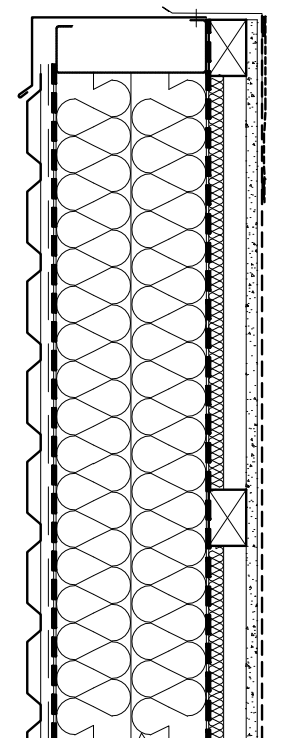


## Mezģis E-E M 1:10



## Mezģis D-D M 1:10

PROTAN SE/ 1,2 membrāna

Siltā audums

OSB/3 b=15 mm;

Cietās akmens vates plāksnes /b=20/  
Latas 50(h)x75; s=625

Pratvēja plēve

Escošie Z 200/ 2,0 profili

Ieliekamie C 200/ 2,0 profili

Akmens vates plāksnes (100+100)

Tvaika izolācijas plēve

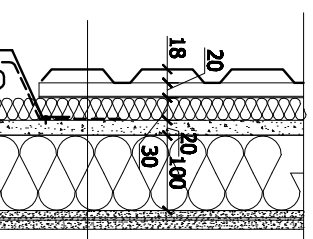
HAT profils H 20 40x1,0; s=1000;

Ruukki profils T20-42S-1070

## Mezģis C-C M 1:10

C 200/2  
L Nr. 7.5 (75x6)  
Z 200/2  
I Nr. 20  
Ruukki profils T20-42S-1070

650



Gipškartona apšuvums 2. kārtas

Tvaika izolācijas plēve

Akmens vates plāksnes (b=100)

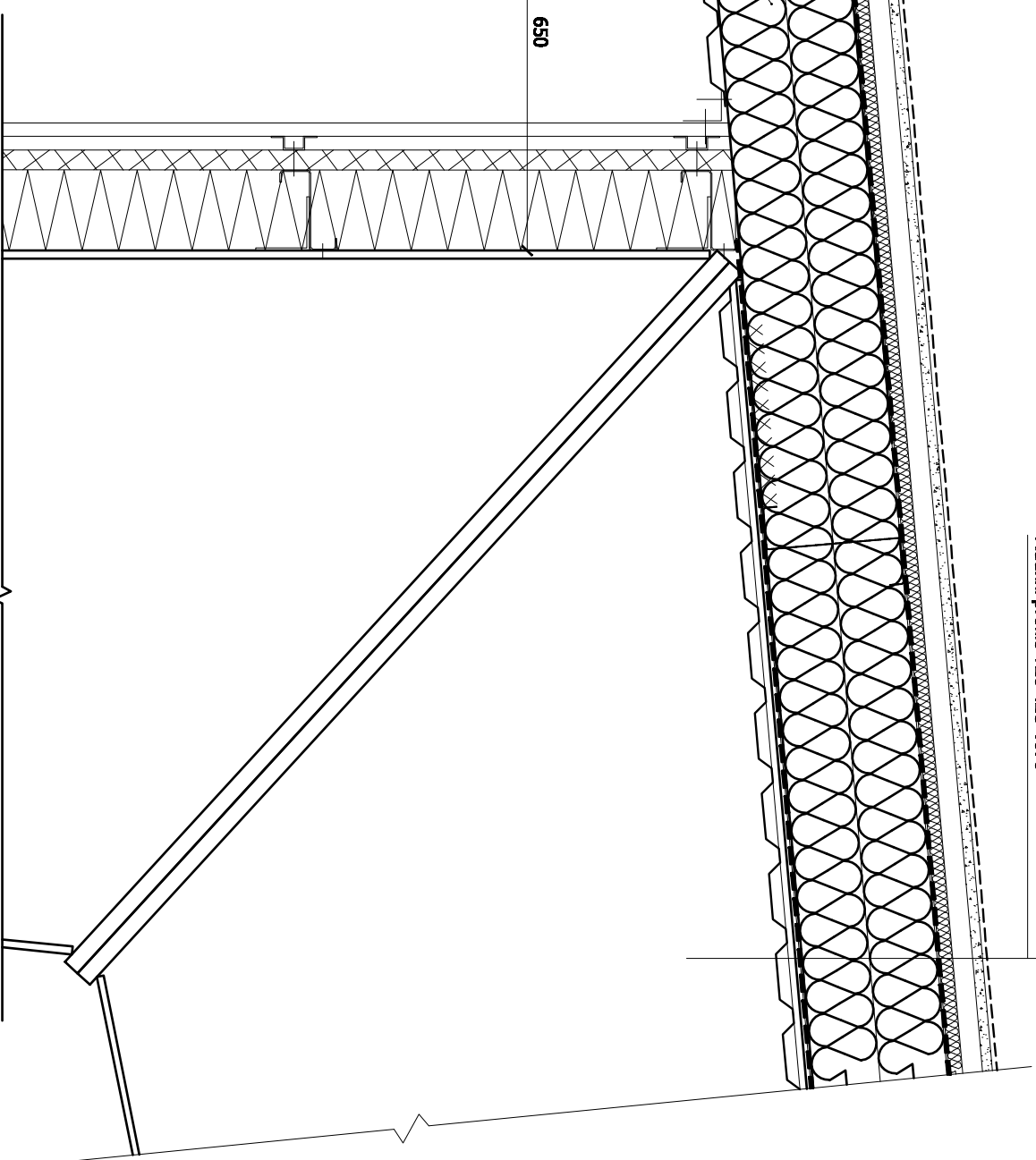
Z 100/ 1,5 profili, s. 600

OSB/3 b=19 mm (H=500)

Cietās akmens vates plāksnes (b=30)

HAT profils H 20 40x1,0; s=600;

Ruukki profils T20-42S-1070



PROTAN SE/ 1,2 membrāna

Siltā audums

OSB/3 b=15 mm;

Cietās akmens vates plāksnes /b=20/  
Latas 50(h)x75; s=625

Pratvēja plēve

Escošie Z 200/ 2,0 profili

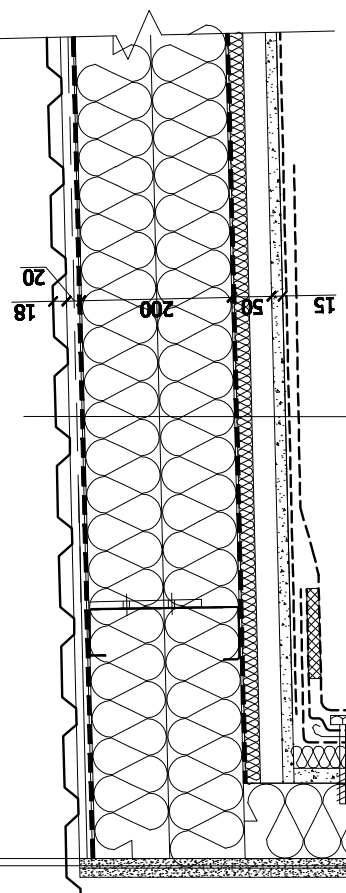
Ieliekamie C 200/ 2,0 profili

Akmens vates plāksnes (100+100)

Tvaika izolācijas plēve

HAT profils H 20 40x1,0; s=1000;

Ruukki profils T20-42S-1070



Projekta materiālu izmantošana bez autora atļaujas aizliegta!

Objekts: Sporta halle pie K. Miķēnbaha vidusskolas; Jumta vienkāršota renovācija	Pastūluma Nr. 11-2012
Adrese: Kandava, Skolas iela 10;	Stadija vienk. renov.
Pastūtājs: Kandavas novada dome;	Projekta daļa AR/MIK
Rasēja: Mezģi C-C; D-D; E-E;	Lapas Nr. 2A

<b>DACE</b> Projekta birojs, SIA; Reģ. Nr. 000200134 Baudzū iela 10, Tūlums, LV 3101, Latvija. tfr. 3107065; fax./faksas 3161302	Biroja vadītājs: Būvproj. sad. vad.:	A. Dēliņš A. Skripņs	Mārogs 1:10	Formāts A3
	Rasēja:	J. Gudaljevīks		
Datums:	07.2012.			