



PROJEKTĒŠANAS FIRMA
IB DESIGN

Būvkomersanta
reģistrācijas
Nr. 11896

SIA „IB DESIGN”
Vienotais reģ. Nr. 40103833702
Lapmežciems, Liepu iela 1-11, LV-3118
Tālr.: 26204257, e-pasts: ibdesign8@gmail.com

Pasūtītājs
Reģistrācijas Nr.

Kandavas novada dome

90000050886

Adrese

**Dārza iela 6, Kandava
Kandavas novads, LV 3120**

Pasūtījuma Nr.

18-2021

Būvprojekta nosaukums
Adrese

**ABAVAS IELAS POSMA SEGUMA
ATJAUNOŠANA, KANDAVĀ**

(ABAVS IELA, KANDAVA, KANDAVAS NOVADS)

21120101

(Ielas, ceļi un laukumi ar cieto segumu)

Būves klasifikācija

Būvprojektēšanas stadija

**BŪVNICĪBAS IECERES DOKUMENTĀCIJA
APLIECINĀJUMA KARTE**

Projektētāja uzņēmuma
atbildīgā persona

Vispārīgā daļa;
Topogrāfiskā izpēte;
Ceļa darbi;
Darbu apjomu saraksts

I. Briedis

Būvprojekta vadītājs

**I. Briedis
(sert. Nr. 3-00024)**

Arhīva reģistrācijas Nr.
AC-18-2021

2021

EKS. NR. 1

Būvniecības ieceres saturs

N.p.k.	Nosaukums	Mērogs	Marka	Lapa
1.	Vispārīgā daļa			
1.1.	Projektēšanas uzdevums			3
1.2.	Civiltiesiskā apdrošināšana			5
1.3.	Esošās situācijas foto fiksācija			7
1.4.	Skaidrojošs apraksts			9
2.	Ceļa darbi			
2.1.	Vispārīgie rādītāji		TS-1	14
2.2.	Izbūves plāns	M 1:500	TS-2	15
2.3.	Šķērsgriezumi	M 1:50	TS-3	17
3.	Darbu apjomu saraksts			
3.1.	Darbu apjomu saraksts			18
4.	Pielikums			
4.1.	Topogrāfiskais plāns	M 1:500		20
4.2.	Tehniskie noteikumi			24

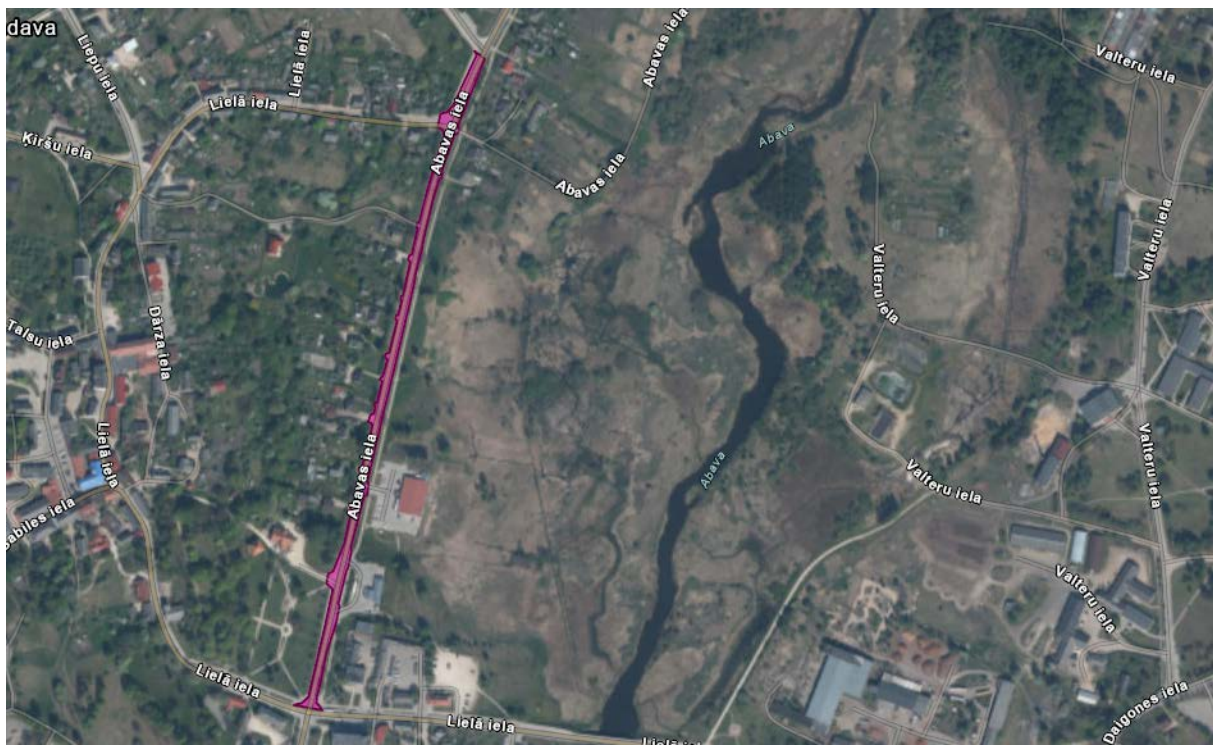
PROJEKTĒŠANAS UZDEVUMS

“Abavas ielas posma seguma atjaunošana, Kandavā”

1	2	3
1.	Objekta nosaukums, adrese	“Abavas ielas posma seguma atjaunošana, Kandavā” Kandavas novads
2.	Pasūtītājs, Tālrunis, Adrese	Kandavas novada dome Tāl. 63182028, e-pasts dome@kandava.lv Dārza iela 6, Kandava, Kandavas nov., LV-3120
3.	Objekta īpašuma piederība	Abavas iela: Kad. Nr. 90110010806 (pašvaldība)
4.	Būvniecības veids	Atjaunošana
5.	Būvniecības gads	2021. gads
6.	Projektēšanas stadijas	Apliecinājuma karte
7.	Projektēšanas uzdevums	Izstrādāt apliecinājuma karti: “Abavas ielas posma seguma atjaunošana, Kandavā” Izbūvēt asfaltbetona dilumkārtu Abavas ielas posmā no Lielās ielas līdz Pūzurgravas ielai ~ 690 m (5002 m ²)
8.	Norādījumi par projektējamo būvi	Būvniecības ieceres risinājumi Pretendentam jāsaskaņo ar Pasūtītāju un Būvvaldi
9.	Apliecinājuma kartes sastāvs	Apliecinājuma karte atbilstoši 14.11.2014. MK noteikumiem Nr.633 “Autoceļu un ielu būvnoteikumi”
10.	Apliecinājuma kartes eksemplāru skaits	Būvniecības ieceri veikt BIS sistēmā 1 eksemplārs papīra formātā 1 eksemplārs elektroniskā formātā (CD): <i>Auto CAD</i> (dwg formātā) un <i>Portable Document Format</i> (PDF), tāme (excel)
11.	Nepieciešamie tehniskie noteikumi	Nodrošina Projektētājs
12.	Nepieciešamie saskaņojumi	Nodrošina Projektētājs
13.	Objekta topogrāfija	Nodrošina Pretendents
14.	Pielikumi projektēšanas uzdevumam	Novietojuma plāns
15.	Projektēšanas laiks	Saskaņā ar līgumu
16.	Projektā ietveramie darbi	<ol style="list-style-type: none"> 1. Pirms Būvniecības ieceres izstrādes Pretendents veic topogrāfiskos uzmērījumus. 2. Pašvaldība nodrošinās Pretendentu ar visiem tā brīža aktuālajiem projektiem. 3. Projektēt Abavas ielas posma (no Lielās ielas līdz Pūzurgravas ielai) seguma atjaunošanu Kandavā, Kandavas novadā. Ielas klātni paredzēt ar asfaltbetona iesegumu, vidēji 7.00 metri platu (konkrēts platums pielāgojams pēc nepieciešamības). 4. Gājēju ietves izbūve šī projekta ietvaros netiek paredzēta. 5. Projektēt nobrauktuvju uz ēkām un to pagalmiem pārbūvi. 6. Ielu krustojuma zonu paredzēt līdz liekuma rādiusa beigām. 7. Projekts jāizstrādā, balstoties uz VAS “Latvijas Valsts ceļi” “Ceļu specifikācijas” aktuālo redakciju, Latvijas Republikā spēkā esošajiem normatīvajiem aktiem un noteikumiem. Ja kāds no veicamajiem darbiem “Ceļu specifikacijās” nav pietiekami aprakstīts, vai vispār nav iekļauts, tad līdzīgā formātā jāizstrādā nepieciešamie papildinājumi vai papildus specifikācijas.

8. Pirms projektēšanas uzsākšanas darbiem, veikt Abavas ielas posma un tam piegulošās teritorijas apskati dabā, pieaicinot pasūtītāja pārstāvi.
9. Inženierkomunikāciju projektēšanas darbi jāveic atbilstoši izsniegtajiem tehniskajiem noteikumiem, tehniskos noteikumus pieprasa un saņem projektētājs.
10. Akām paredzēt teleskopiskos (“peldošos”) aku vākus.
11. Projektētājs noskaidro visas juridiskās un fiziskās personas, kuru intereses skars projekta risinājumi, un precizē veicamos pasākumus, kas jāņem vērā projektējot.
12. Ievērot Aizsargjoslu likumu.
13. Projektējot inženierkomunikācijas, ievērot LBN 008-14 "inženiertīklu izvietojums" un Kandavas novada teritorijas plānojumu, teritorijas izmantošanas un apbūves noteikumus.
14. Saskaņot nobrauktuves ar visiem nekustamo īpašumu īpašniekiem.
15. Projektēšanas gaitā veikt objektā uz vietas esošo topogrāfisko augstuma atzīmju pārbaudi un izvērtēt piegulošās teritorijas, zemes gabalu augstuma atzīmes.

17. Objekta novietojums



PASŪTĪTĀJS:	Kandavas novada dome
PROJEKTĒTĀJS:	SIA "IB Design"

CIVILTIESISKĀ APDROŠINĀŠANA

Profesionālās civiltiesiskās atbildības apdrošināšanas POLISE NR. 729534552



Līguma darbības periods

No **11.05.2021** plkst. 00:00 līdz **10.05.2022** plkst. 23:59
 Noslēgšanas datums: 03.05.2021
 Retroaktīvais datums: **04.06.2019**
 Pagarinātais zaudējumu pieteikšanas periods: **36** mēneši

Apdrošinājumaņēmējs

Nosaukums: **SIA "IB DESIGN"**
 Reģ. Nr.: **40103833702**
 Adrese: **Liepu iela 1 - 11, Lapmežciems, Lapmežciema pag., Engures nov., LV-3118**

Apmaksas nosacījumi

Kopējā prēmija:	65.44 EUR (Sešdesmit pieci euro un 44 centi)	
Prēmija apmaksai:	65.44 EUR (Sešdesmit pieci euro un 44 centi)	
Apmaksas termiņš:	11.05.2021	
Bankas rekvizīti:	Luminor Bank AS Latvijas filiāle	LV93RIKO0002013051362
	AS SEB Banka	LV60UNLA0050002300708
	AS Swedbank	LV13HABA0551008461190
	AS Citadele banka	LV03PARX0000231821015
	VAS Latvijas Pasts	LV38LPNS0001001855899

Veicot apmaksu, maksājuma uzdevumā jānorāda polises vai rēķina numurs!
 Polise stājas spēkā, ja samaksa ir veikta polisē norādītajā termiņā.

Atbildības limits

Kopējais atbildības limits: **20 000 EUR**
 Atbildības limits vienam apdrošināšanas gadījumam: **20 000 EUR**
 Pašrisks: **300 EUR**

Apdrošinātā profesionālā darbība

Ceļu būvdarbu būvuzraudzība;
 Ceļu projektēšana;
 Ceļu būvdarbu autoruzraudzība;
 Ceļu būvdarbu vadīšana.

Apdrošināšanas teritorija

Latvija.

Apdrošināšanas noteikumi

Apdrošināšanas līguma neatņemama sastāvdaļa ir:
 Apdrošināšanas līguma vispārējie noteikumi [Nr. 06](#)
 Profesionālās civiltiesiskās atbildības apdrošināšanas noteikumi [Nr. 58.03](#)
[Klauzula Nr. BP1 "Būvspeciālistu profesionālā civiltiesiskās atbildība"](#)
[Klauzula Nr. FZ1 "Atbildība par finansiāliem zaudējumiem, kas izriet no trešās personas īpašuma bojājuma vai bojāejas"](#)
[Klauzula Nr. MK1 "Atbildība par nodarīto morālo kaitējumu"](#)
[Klauzula Nr. UD1 "Atbildība par uzticēto dokumentu bojājumu, bojāeju vai nozaudēšanu"](#)

Saskaņā ar apdrošināšanas līguma noteikumiem un nosacījumiem tiek atlīdzināti	Pamata segums / Apakšlimits
<input checked="" type="checkbox"/> tiek apdrošināts	
Tiešie finansiālie zaudējumi	<input checked="" type="checkbox"/>
Zaudējumi sakarā ar trešās personas dzīvībai, veselībai nodarīto kaitējumu	<input checked="" type="checkbox"/>
No trešās personas dzīvībai vai veselībai nodarīta kaitējuma izrietošie finansiālie zaudējumi	<input checked="" type="checkbox"/>
Zaudējumi sakarā ar trešās personas īpašuma bojājumu vai bojāeju	<input checked="" type="checkbox"/>
Tiesāšanas izdevumi	<input checked="" type="checkbox"/>
Glābšanas izdevumi	<input checked="" type="checkbox"/>
Ekspertīzes izdevumi	<input checked="" type="checkbox"/>
Juridisko pakalpojumu izdevumi	10% no viena gadījuma limita

Saskaņā ar apdrošināšanas līguma noteikumiem un nosacījumiem tiek atlīdzināti	Pamata segums / Apakšlīmits
<input checked="" type="checkbox"/> tiek apdrošināts	
Izdevumi par tiesas sēdes apmeklējumu Civilprocesā 50 EUR dienā	<input checked="" type="checkbox"/>
Apakšuzņēmēju atbildība ar regresa tiesībām no AAS BALTA puses	<input checked="" type="checkbox"/>
Atbildība par pēkšņu un neparedzētu vides piesārņojumu	25% no viena gadījuma limita
Tiešie finansiālie zaudējumi, kas ir saistīti ar jau uzcelta objekta pārbūvi	<input checked="" type="checkbox"/>
Izmaiņas būvprojektā	<input checked="" type="checkbox"/>
Nesošo elementu vai konstrukciju nojaukšanas darbi	<input checked="" type="checkbox"/>
Morālais kaitējums	<input checked="" type="checkbox"/>
Uzticēto dokumentu bojājums, bojāeja vai nozaudēšana	<input checked="" type="checkbox"/>
Finansiālie zaudējumi, kas izriet no trešās personas īpašuma bojājuma vai bojāejas, tajā skaitā atrautā peļņa	<input checked="" type="checkbox"/>

Polises īpašie nosacījumi

1. Uzcelta objekta pārbūve

Tiek atlīdzināti tiešie finansiālie zaudējumi, kas ir saistīti ar jau uzcelta objekta pārbūvi.

2. Izmaiņas būvprojektā

Tiek atlīdzināti izdevumi par izmaiņām būvprojektā.

3. Nesošo elementu vai konstrukciju nojaukšanas darbi

Tiek apdrošināta apdrošinātā profesionālā civiltiesiskā atbildība par nesošo elementu vai konstrukciju nojaukšanas darbu rezultātā nodarītajiem zaudējumiem.

Vispārējā informācija par apdrošināto risku

Apdrošinātie

Nr.	Vārds, uzvārds / Nosaukums	Personas kods / Reģistrācijas numurs	Izglītība	Specialitāte	Licences / Sertifikāta Nr.
1.	Ingus Briedis	200984-11703	Augstākā	Ceļu projektēšana; ceļu būvdarbu vadīšana; ceļu būvdarbu būvuzraudzība	3-00024;5-02199;4-00522

Papildu informācija par apdrošināto profesionālo darbību

Atbildība netiek apdrošināta šādos objektos, šo objektu teritorijā vai šādiem objektiem: gaisa transportlīdzekļi, lidostas, lidlauki, sliežu objekti, funikulieri, sliežu transporta līdzekļi, ūdens transportlīdzekļi, ostas, krastmalas, doki, sausie doki, kuģu būvētavas.

Ienākumu no apdrošinātas profesionālās darbības prognoze šim gadam EUR: 20 000

Būvdarbu vērtības prognoze šim gadam EUR: 20 000

Darbi tiek veikti šādos būvju grupu objektos: I, II, III.

Apdrošinājumaņēmējs/Apdrošinātais apstiprina

Jā Nē

Apdrošinātais tiek apdrošināts sniedzot pakalpojumus tikai apdrošinājumaņēmēja vārdā

Apdrošinātais sniedz pakalpojumus ar apdrošinājumaņēmēju un/vai apdrošināto saistītām personām

Informācija par zaudējumiem, pretenzijām

Iepriekšējo 3 (trīs) gadu laikā pret apdrošinājumaņēmēju/apdrošināto nav izvirzīta neviena prasība/pretenzija par zaudējumiem, kas saistīti ar apdrošināto profesionālo darbību.

Personu datu apstrāde

Apdrošinātājs kā datu pārzinis apstrādā personu datus (tai skaitā īpašu kategoriju personas datus un personas identifikācijas (klasifikācijas) kodus) ar mērķi nodrošināt apdrošināšanas līguma izpildi un apdrošinātāja vai trešās personas leģitīmo interešu ievērošanai. Uzzināt vairāk par personas datu apstrādi varat apdrošinātāja tīmekļa vietnē www.balta.lv sadaļā par datu apstrādi, apdrošinātāja klientu apkalpošanas centros vai rakstot uz elektroniskā pasta adresi manidati@balta.lv.

Apdrošinājumaņēmējs apstiprina:

- veicot apdrošināšanas prēmijas samaksu, es apliecinu, ka apdrošināšanas līgumā norādītā informācija ir patiesa un pilnīga un pirms apdrošināšanas prēmijas samaksas esmu iepazinies un apspriedis apdrošināšanas polisē norādīto informāciju un noteikumus, un tie pilnībā ir saskaņoti ar mani un atspoguļo manu brīvību gribu,
- esmu saņēmis šajā polisē minētos noteikumus un/vai esmu informēts, ka noteikumi ir pieejami www.balta.lv vai jebkurā AAS "BALTA" filiālē visā Latvijā,
- man ir izskaidroti Riska/-u īpašie nosacījumi un pašriska būtība.

Polise ir sagatavota elektroniski un ir derīga bez paraksta

Apdrošinātāja pārstāvis saņem komisijas atlīdzību par šī apdrošināšanas līguma noslēgšanu.

Šis dokuments ir sagatavots balstoties uz apdrošinājumaņēmēja sniegto informāciju un izdarīto izvēli, tas nav sagatavots kā apdrošinātāja pārstāvja individuāls ieteikums.

SKAIDROJOŠS APRAKSTS

IEVADS

Būvniecības ieceres dokumentācija – Apliecinājuma karte „**ABAVAS IELAS POSMA SEGUMA ATJAUNOŠANA, KANDAVĀ**” izstrādāta pēc Kandavas novada domes pasūtījuma, pamatojoties uz noslēgto līgumu. Būvniecības ieceres dokumentācija izstrādāta Abavas ielas posma (no Lielās ielas līdz Pūzurgravas ielai), Kandavā seguma atjaunošana – asfaltbetona dilumkārtas būvniecība, kas atrodas:

- Abavas iela, Kandava, Kandavas novads (apzīmējums kadastrā 90110010806)

Atbilstoši MK 2014. gada 19. augusta noteikumiem Nr.500 „Vispārīgie būvnoteikumi” tā ir II būvju grupai atbilstoša inženierbūve.

Projektēšanas darbi izpildīti pamatojoties Projektēšanas uzdevumu, saskaņā ar Latvijas likumiem, noteikumiem, būvnormatīviem un citiem normatīvajiem aktiem.

Būvniecības ieceri izstrādāja - **SIA „JB Design”**, Būvkomersanta reģistrācijas apliecība **Nr. 11896**.

Būvniecības ieceres vadītājs – **Ingus Briedis**, LBS būvprakses sertifikāts **Nr. 3-00024**.

VI SPĀRĪGIE NORĀDĪJUMI

Darbi veicami atbilstoši Ceļu specifikācijas 2019 prasībām.

Būvniecības darbus veikt saskaņā ar Būvniecības ieceres dokumentāciju. Koordinātu sistēma: LKS-92

Pirms būvdarbu uzsākšanas, izsaukt visu ieinteresēto organizāciju pārstāvjus, lai uz vietas precizētu esošo inženiertīklu atrašanās vietas un dziļumus. Būvdarbu laikā nodrošināt esošo inženiertīklu aizsardzību un nostiprināšanu. Komunikāciju aizsargjoslās rakšanas darbus dziļāk par 0.3m veikt bez mehānismiem.

Būvdarbu laikā ievērot sekojošu darbu secību:

- sagatavošanas darbi
- esošo ceļa apmaļu demontāža, labošana
- esošā seguma izlīdzinošā frēzēšana un labošana
- ar saistvielām saistītas konstruktīvās kārtas izbūve
- satiksmes organizācijas tehnisko līdzekļu uzstādīšana
- apzaļumošana

Būvuzņēmējam jāievērtē darbu daudzuma sarakstā minēto darbu veikšanai nepieciešamie materiāli (kas doti blīva veida) un papildus darbi, kas nav minēti šajā saraksta, bet bez kuriem nebūtu iespējama būvdarbu tehnoloģiski pareiza un spēkā esošajiem normatīviem atbilstoša veikšanai pilnā apjomā.

BŪVNICĪBAS IECERES RISINĀJUMS

Būvniecības ieceres uzdevums:

- Atjaunot ielas asfaltbetona segumu, izbūvējot asfaltbetona dilumkārtu;
- Ielas normālprofils NP 8.5, kur brauktuve 7.0 m ar 0.75 m nomalēm

Izbūves plāns

Atjaunojamā ielas posma garums 700 m. Būvniecības darbi tiek paredzēti ielas zemes robežās. Plāna ass un garenprofila elementi tiek veidoti saglabājot esošo situāciju.

Pk 0+60 – Pk 1+40 tiek likvidētas esošās papildjoslas pie Pils ielas pieslēguma. Pils ielas pieslēgums projektēts ar noapaļojuma rādiusiem R=10m. Esošo bremzēšanas joslu demontēt segumu un apzaļumot teritoriju.

Pk 0+60 – Pk 1+00 ielas kreisajā pusē, esošās ieskrējiena joslas vietā, izbūvēt un aprīkot 6 vieglo auto stāvvietas paralēli brauktuvei.

Tiek saglabāts esošais ielas normālprofils NP 8.5, kur brauktuve 7.0 m ar 0.75 m nomalēm.

Brauktuves projektētais šķērskritums min. 2.0%, nomales - 5.0%, nodrošinot lietus ūdens novadi no brauktuves.

Izbūves plānu skat. ras. **TS-2 „Izbūves plāns”**

Satiksmes intensitāte

Satiksmes intensitāte uz autoceļa P130 posmā no 0.00 – 3.34 kilometram, kas iegūta no VAS „Latvijas Valsts ceļi” sagatavotā satiksmes intensitātes pārskata par 2020. gadu ir 2667 aut/24h, kravas transports 10% (267 aut/24h).

Seguma materiāliem (asfaltbetons un minerālmateriāli) izvirzītas prasības atbilstoši „Ceļu specifikācijas 2019”, ar aprēķināto izejas lielumu

- AADT j.pievēstā 1501 - 3500 aut/dnn
- AADTj.kravas 101-500 aut/dnn

Segas konstrukcija

Tips Nr.1 - Projektētā segas konstrukcija - Brauktuve:

- o Asfaltbetons AC 11surf h=5 cm
⇒ Ielas seguma defektu un profila labošana ar karsto asfaltu mainīgā biezumā
- o Asfalta seguma izlīdzinošā frēzēšana hvid=4 cm
- o Esošais asfaltbetona segums

Kopā Σ 5 cm

Tips Nr.2 - Projektētā segas konstrukcija – Nobrauktuves:

- o Asfaltbetons AC 11surf h=6 cm
- o Nesaistīta minerālmateriāla maisījuma pamats (N-IV klase) h=20 cm
- o Salizturīga kārtā h=30 cm

Kopā Σ 56 cm

Pieslēgumā Pk 6+00 Nomainīt BOJĀTĀS esošās ceļa apmales.

Segas konstrukciju skat. ras. **TS-2 „Izbūves plāns” un TS-3 „Šķērsriezums”.**

Prasības materiāliem un izpildītājiem būvdarbiem atbilstoši „Ceļu specifikācijas 2019”

Inženierkomunikācijas

Esošo komunikāciju tīklu pārbūve nav paredzēta.

Pirms būvdarbu uzsākšanas, izsaukt visu ieinteresēto organizāciju pārstāvjus, lai uz vietas precizētu esošo inženiertīklu atrašanās vietas un dziļumus. Būvdarbu laikā nodrošināt esošo inženiertīklu aizsardzību. Komunikāciju aizsargjoslās rakšanas darbus dziļāk par 0.3m veikt bez mehānismiem.

Ielas posmā atrodas sakaru un elektokabeļi, kā arī ūdens vads un kanalizācijas tīkls.

Paredzēts esošo ūdensvada pazemes aizbīdņu lūku (kapju) regulēšana un esošo komunikāciju skataku lūku regulēšana izbūvētā seguma līmenī. Nepieciešamības gadījumā esošos aku vākus nomainīt uz "peldošā tipa" 40t. Pēc aizbīdņu regulēšanas, pārliecināties par to darbību.

Pirms darbu veikšanas Darbu daudzumu un veidu saskaņot ar pasūtītāju un komunikāciju turētāju.

Esošo komunikāciju bojājumu, kas radušies Būvuzņēmēja darbības vai bezdarbības rezultātā, novēršanu un to darbības atjaunošanu veic Būvdarbu veicējs par saviem līdzekļiem !!!

Inženierkomunikāciju vietas principiāli skat. ras. **TS-2 „Izbūves plāns”**

Satiksmes organizācija

Būvniecības iecerē paredzēts saglabāt esošas un uzstādīt jaunas ceļazīmes.

Paredzētas satiksmes organizācijas izmaiņas Pils ielas pieslēguma posmā:

- Pk 0+60 – Pk 1+40 tiek likvidētas esošās papildjoslas pie Pils ielas pieslēguma.
- Aprīkotas 6 vieglo auto stāvvietas paralēli brauktuvei.

Horizontālos apzīmējumus uzklāt ar termoplastu atbilstoši LVS 77; LVS 85.

Satiksmes organizācijas tehnisko līdzekļu uzstādīšanu skat. ras. **TS-2 „Izbūves plāns”**

Labiekārtošana

Būvniecības ieceres ietvaros paredzēts apzaļumot būvdarbos skarto teritoriju. Apzaļumošanai izmantojama noņemtā augu zeme vai vajadzības gadījumā pievesta, h=10 cm, kas apsējama ar daudzgadīga zālāja sēklām.

Jāparedz esošo koku aizsardzības pasākumi:

- Ja būvniecības darbības zonā vai tai līdzās atrodas koki, kuru vainagā augošie zari varētu tikt bojāti, būvdarbu veicējam jāinformē pasūtītājs par iespējamību veikt zaru apzāģēšanu pirms būvniecības darbu uzsākšanas, izsaucot vajadzīgos speciālistus.

Apzaļumojamās teritorijas skat. ras. **TS-2 „Izbūves plāns”**.

VIDES AIZSARDZĪBA

Būvuzņēmējam jāveic visi nepieciešamie pasākumi, lai nodrošinātu Vides aizsardzības likumu un noteikumu izpildi. Nav pieļaujama apkārtējās vides piesārņošana.

Vides aizsardzības pasākumi būvdarbu laikā:

- Būvuzņēmējam jāpielieto tādas būvniecības metodes, kuras nepiesārņo apkārtējo vidi blakus teritorijā. Jāveic piesardzības pasākumi, kas ierobežo trokšņa, smaku, vibrāciju u.c. kaitīgo faktoru ietekmi uz personālu, kas atrodas būvlaukumā, kā arī blakus esošajiem iedzīvotājiem, autovadītājiem u.t.t.;
- Objektā būvdarbu laikā ir maksimāli jāsamazina troksnis, kas var rasties būvniecības laikā.

- Liekā grunts jāizved uz Būvuzņēmēja atbērtni.
- Būvgruži jāizved uz sertificētu atkritumu apsaimniekošanas poligonu.

DARBA AIZSARDZĪBA

Būvuzņēmējam jāievēro Darba aizsardzības prasības atbilstoši Darba aizsardzības likumam un Ministru kabineta noteikumiem Nr.92 (Rīgā 2003.gada 25.februārī (prot. Nr.11 1.§)) „Darba aizsardzības prasības”, veicot būvdarbus, MK noteikumi Nr.359 “Darba aizsardzības prasības darba vietās” u.c.

Jebkādos apstākļos un jebkurā gadījumā par prioritāti uzskatāma cilvēku drošība un veselība, tāpēc būvdarbu veicējam, kā arī citiem būvniecības dalībniekiem veikt visus nepieciešamos pasākumus, lai nepieļautu atkāpes no likumdošanas, tai skaitā pareizas darbu tehnoloģijas. Būvdarbos izmantot drošu un tehniskā kārtībā esošu tehniku, ko lieto apmācīti, instruēti un zinoši darbinieki.

SATIKSMEŠ ORGANIZĀCIJA BŪVDARBU LAIKĀ

Būvdarbu laikā Būvuzņēmējam jānodrošina satiksmes plūsmu, tai skaitā gājēju un transporta līdzekļu brīva kustība, atbilstoši MK noteikumu Nr.421 prasībām un jāizstrādā transporta kustības organizēšanas shēmas ar minimāliem ierobežojumiem, nodrošinot kvalitatīvu satiksmes regulēšanu.

Būvdarbu laikā jānodrošina iespēja piekļūt atjaunojamās ielas posmam pieguļošajām teritorijām, kā arī jāveic pasākumi, kas nodrošinātu iedzīvotājiem pēc iespējas mazākas neērtības.

Darba vietas aprīkošana ar pagaidu satiksmes organizācijas tehniskajiem līdzekļiem jāaskaņo ar Pasūtītāju un VAS „Latvijas Valsts ceļi”.

Būves izmantošanai būvdarbu laikā:

Visi būvdarbi veicami, nepārtraucot būves pamatfunkciju. Būve ir izmantojama būvdarbu laikā, atbilstoši veicamo darbu raksturam, plānojot un organizējot gājēju un transporta kustību pa esošo segumu, daļēji izbūvēto jauno segumu vai izbūvēto jauno segumu.

Vispārīgie norādījumi būves izmantošanai būvdarbu laikā:

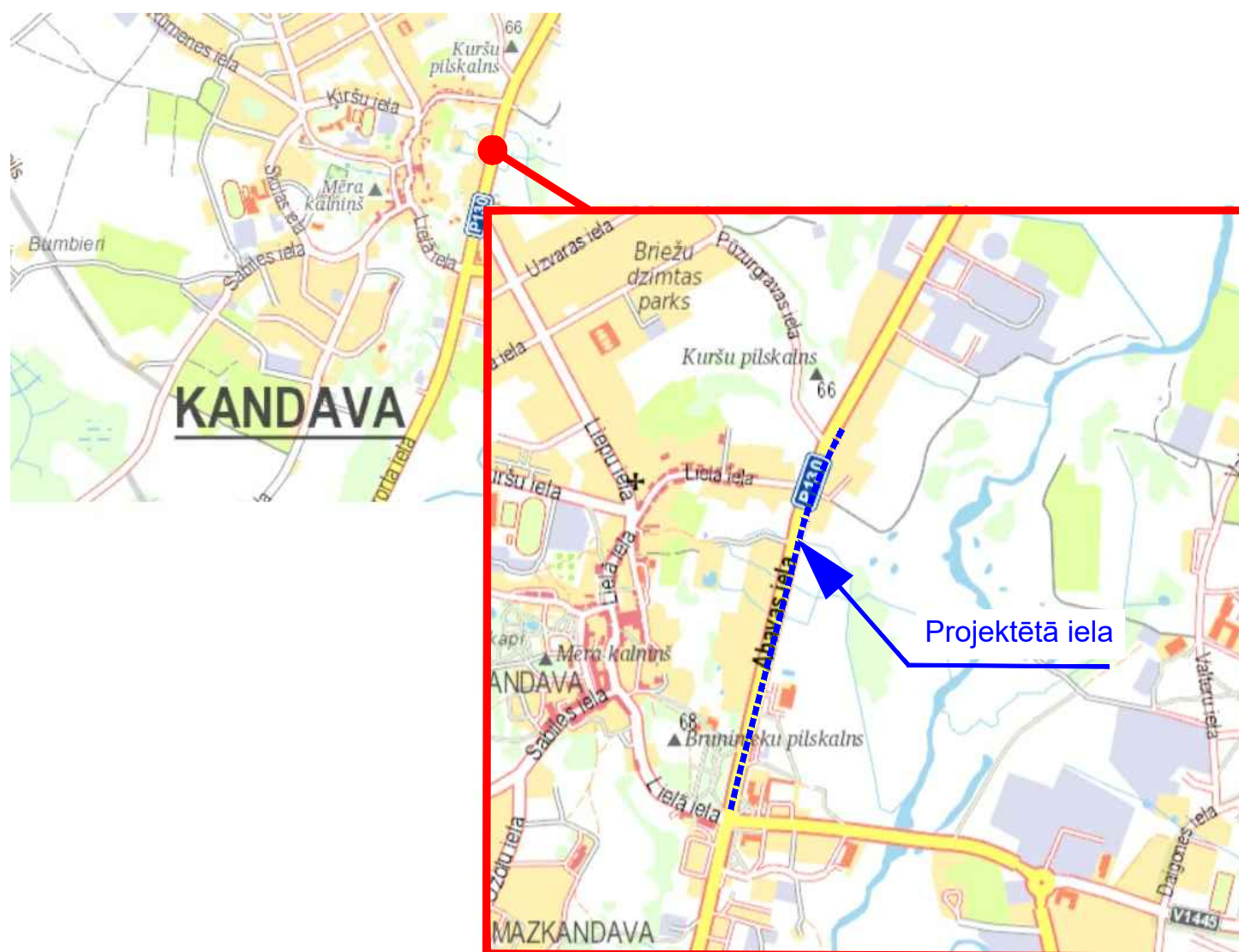
Visi satiksmes organizācijas un darba vietas tehniskie līdzekļi jāuzstāda ne ātrāk kā vienu dienu pirms darba uzsākšanas un jānoņem tūlīt pēc darba pabeigšanas.

Būvdarbi tiek veikti nepārtraucot satiksmi. Nedrīkst tikt traucēta piekļūšana zemes īpašumiem būvdarbu laikā.

Situācijās, kad atsevišķu darbu veikšanas laikā, nav iespējams nodrošināt piekļuvi privātīpašumiem, pirms minēto darbu uzsākšanas plānotās darbības saskaņot ar pasūtītāju un privātīpašumu īpašniekiem, kam būs liegta vai ierobežota piekļuve savam īpašumam.

Nepieciešamības gadījumā var izmantot privātīpašuma teritoriju, pirms tam rakstiski vienojoties ar īpašniekiem par zemes nomas noteikumiem.

OBJEKTA NOVIETOJUMA SHĒMA



GALVENIE BŪVPROJEKTA RĀDĪTĀJI

Objekta nosaukums	Abavas ielas posma seguma atjaunošana, Kandavā
Objekta adrese	Abavas iela, Kandava
Būves grupa	2
Būvniecības veids	Atjaunošana
Nozīme	Iela
Būvniecības apjoms:	
Garums	700 m
Seguma materiāls:	Asfaltbetons

PROJEKTĒŠANĀ IZMANTOTO DOKUMENTU SARAKSTS

Dokumenta Nr.	Dokumenta nosaukums	Piezīmes
	Projektēšanas uzdevums	Kandavas novada dome
11896	Būvkomersanta reģistrācijas apliecība	SIA "IB Design"
3-00024	Būvprakses sertifikāts	Ingus Briedis
729534552	Profesionālā civiltiesiskā atbildības apdrošināšana	SIA "IB Design"
30AT00-03/TN-25477	Tehniskie noteikumi	AS "Sadales tīkls"
	Tehniskie noteikumi	SIA "Kandavas komunālie pakalpojumi"
PN-149826	Tehniskie noteikumi	SIA "TET"
	Tehniskie noteikumi	VSIA "Latvijas valsts ceļi"

RASĒJUMU SARAKSTS

Marka un numurs	Rasējuma nosaukums	Mērogs
TS-1	Vispārīgie dati	bez mēroga
TS-2	Izbūves plāns	1:500
TS-3	Šķērs griezumi	1:50


Būvniecības iecere „**Abavas ielas posma seguma atjaunošana, Kandavā**” izstrādāta pēc Kandavas novada domes pasūtījuma, pamatojoties uz noslēgto līgumu. Projektēšanas darbi izpildīti pamatojoties uz Projektēšanas uzdevumu, saskaņā ar Latvijas likumiem, noteikumiem, būvnormatīviem un citiem normatīvajiem aktiem.

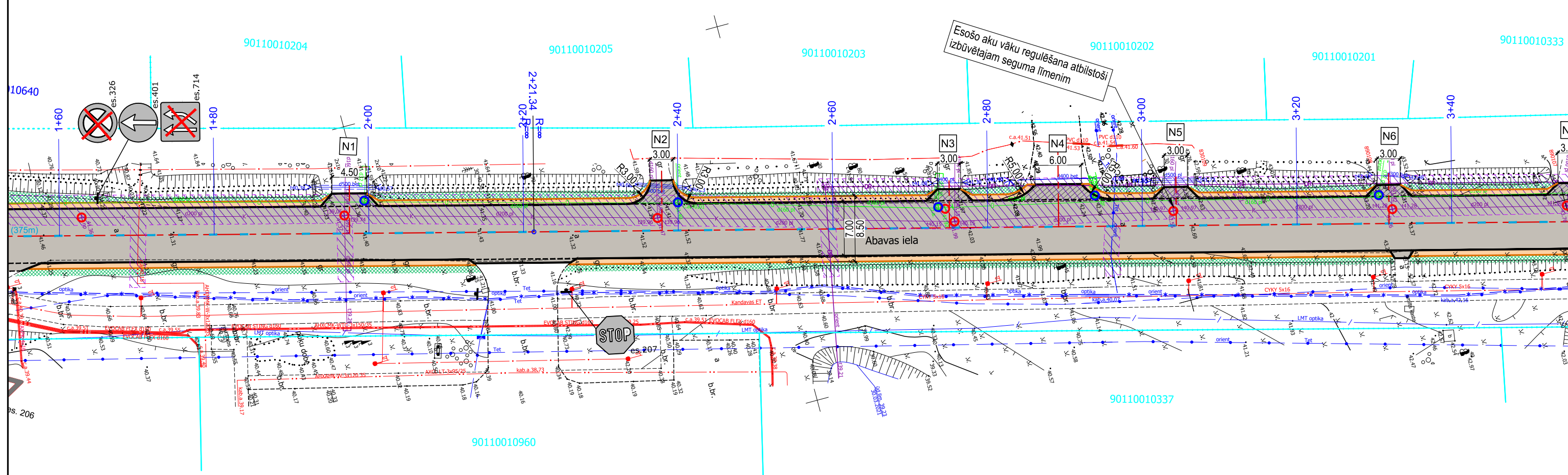
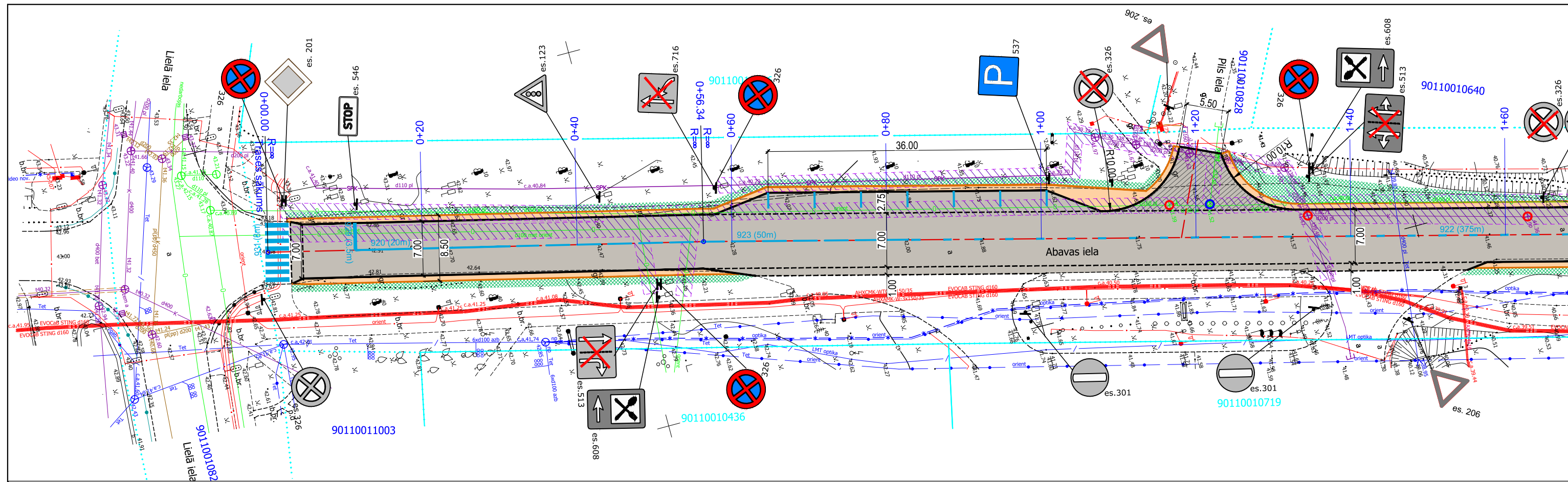
Būvniecības iecere paredz:

- Atjaunot Abavas ielas segumu, Kandavā
- Ielas segums - Asfaltbetons

Inženiertopogrāfiskais plāns M 1:500, koordinātu sistēmā - LKS 92 TM, Latvijas normālā augstumu sistēmā.

Būvniecības ieceres vadītājs - Ingus Briedis, LBS būvprakses sertifikāts Nr. 3-00024.

Pasūtītājs:		Kandavas novada dome			
Būvprojekts:		ABAVAS IELAS POSMA SEGUMA ATJAUNOŠANA, KANDAVĀ			
 SIA "IB Design" Lapmežciems, Liepu iela 1-11 Tālr.: +371 26204257	Rasējums:		VISPĀRĪGIE RĀDĪTĀJI		
	Stadija	Marka	Mērogs	Lapa	
BID	TS-1	-	TS-1-1	1/1	
Būvprojekta vadītājs	Projektēja	Datums	Projekta Nr.		
I.Briedis	I.Briedis	16.06.2021	AC-18-2021		



SEGUMU EKSPLIKĀCIJA

Seguma veids	Seguma konstrukcija	Seguma kārtu nosaukumi
1. TIPS Asfaltbetons segums		Segas konstrukcija brauktuvei 1. Karstais asfalts AC 11 surf, h=5cm + lelas kreisās puses joslas profila labošana ar karsto asfaltu mainīgā biežumā 2. Esošais asfaltbetona segums, pēc a/c segumā izlīdzinošās frēzēšanas hvid=4 cm biežumā
2. TIPS Asfaltbetons segums		Segas konstrukcija nobrauktuvēs 1. Karstais asfalts AC11surf, h=6cm 2. Minerālmateriālu maisījums N-IV, h=20cm 3. Salizturīga kārtā, h=30cm - vai esošas pamata kārtas
3. TIPS Brūgakmens segums		letves seguma atjaunošana (gar apmalēm) 1. Esošais Betona bruģakmens, h=6cm 2. Minerālmateriālu maisījums, h=15cm Esošā seguma un konstruktīvo kārtu demontāža, un atkārtota uzstādīšana pēc jaunas ceļa apmales izbūves, izmantojot esošus vai pievestus materiālus
4. TIPS Grants segums		Segas konstrukcija nomales 1. Minerālmateriālu maisījums 0/32s, h=6cm 2. Esošais segums

Rasējumā izmantotie apzīmējumi

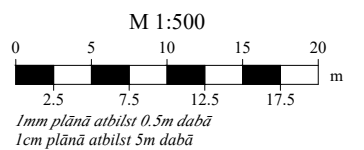
- Brauktuve - Karstā asfalta dilumkārtā AC 11 surf
- Atjaunojamā letve - Betona bruģakmens segums, h=6cm
- Nomales, nobrauktuves - Nesaisītais minerālmateriāls 0/32s
- Apzāļojums - Augu zeme apsēta ar zālāja sēklām
- lelas ass
- Ceļa apmale

- Esošo aku vāku regulēšana, nomaīņa uz "peldošā" tipa 40t
- Esošo aizbīdņu vāku (kapju) regulēšana

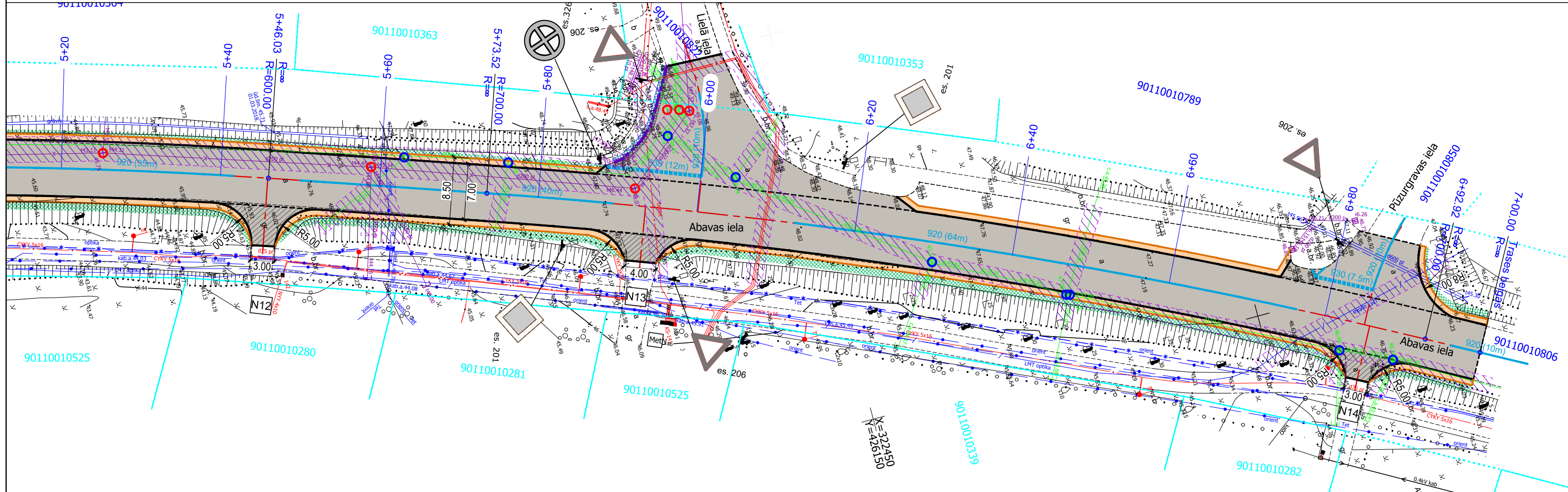
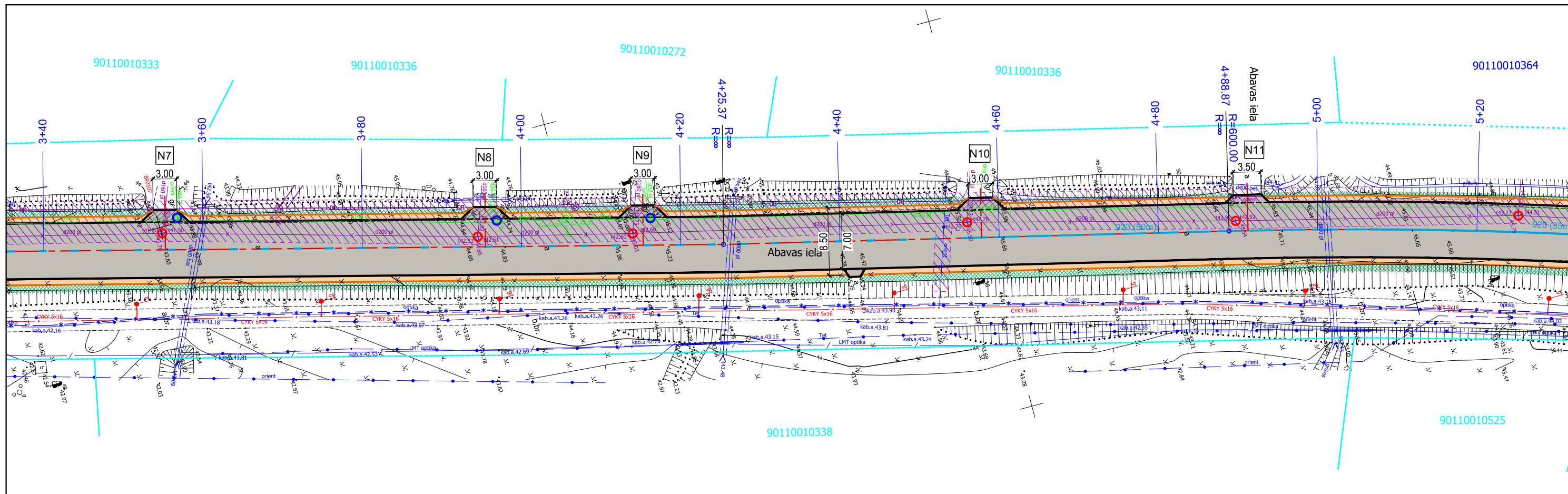
- Horizontālie ceļu apzīmējumi
- Komunikāciju AIZSARGJOSLAS
- Projektētā KL Aizsargcaurule
- Projektētā ceļazīme
- Demontējama esošā ceļazīme

PIEZĪMES:

1. Materiālu un izpildīto darbu kvalitātes kontrole atbilstoši "Ceļu specifikācijas 2019".
2. Visi izmēri doti metros, ja nav norādīts citādi.
3. Būvdarbu laikā ievērot visu virszemes un pazemes komunikāciju aizsardzības prasības.
4. Komunikāciju aizsargosās (1 m attālumā) rakšanas darbus ar mehānismiem atļauts veikt līdz 30 cm dziļumam.
5. Pirms ūdensvadu un kanalizācijas tīklu aku un kapju regulēšanas, darbus saskaņot ar komūnkāciju turētāja pārstāvi un Pasūtītāju
6. PIRMS IZBŪVES IZSAUKT INŽENIERKOMUNIKĀCIJU ĪPAŠNIEKUS, LAI PRECIZĒTU TO IEBŪVES VIETAS UN DZĪLUMUS



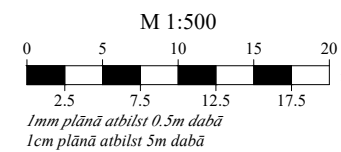
Pasūtītājs:		Kandavas novada dome			
Būvprojekts:		ABAVAS IELAS POSMA SEGUMA ATJAUNOŠANA, KANDAVĀ			
Rasēja:		SIA "IB Design" I.Briedis			
Projekta Nr.:		AC-18-2021			
Stadija	Marka	Mērogs	Lapa		
BID	TS-2	1:500	TS-2-1	1/2	
Datums:		16.06.2021			



Rasījumā izmantotie apzīmējumi

- Brauktuve - Karstā asfalta dilumkārtā AC 11 surf
- Atjaunojamā letve - Betona bruģakmens segums, h=6cm
- Nomaļes, nobrauktuves - Nesaitīts minerālmateriāls 0/32s
- Apzaļumošana - Augu zeme apsēta ar zālāja sēklām
- Ielas ass
- Ceļa apmale

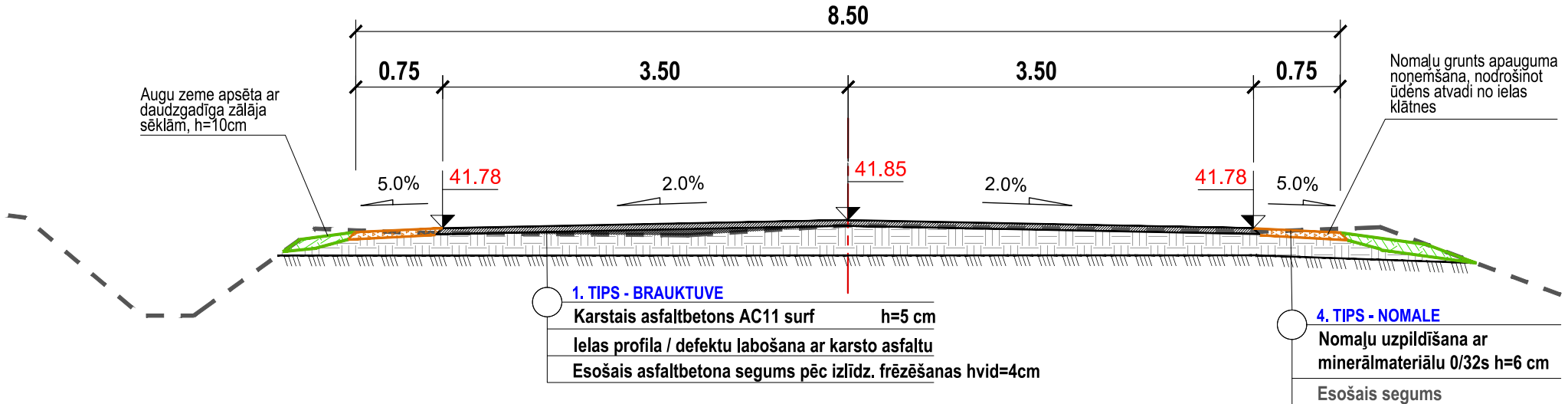
- Esošo aku vāku regulēšana, nomaina uz "peldošā" tipa 40t
- Esošo aizbīdņu vāku (kapju) regulēšana
- Horizontālie ceļu apzīmējumi
- Komunikāciju AIZSARGJOSLAS
- Projektētā KL Aizsargcaurule
- Projektētā ceļazīme
- Demontējama esošā ceļazīme



Pasūtītājs: Kandavas novada dome									
Būvprojekts: ABAVAS IELAS POSMA SEGUMA ATJAUNOŠANA, KANDAVĀ									
SIA "IB Design"	Rasējums: IZBŪVES PLĀNS Pk 3+40 - Pk 7+10								
Lapmežciems, Liepu iela 1-11 Tālrunis: +371 26204257	<table border="1"> <tr> <td>Stadija</td> <td>Marka</td> <td>Mērogs</td> <td>Lapa</td> </tr> <tr> <td>BID</td> <td>TS-2</td> <td>1:500</td> <td>TS-2-2 / 2/2</td> </tr> </table>	Stadija	Marka	Mērogs	Lapa	BID	TS-2	1:500	TS-2-2 / 2/2
Stadija	Marka	Mērogs	Lapa						
BID	TS-2	1:500	TS-2-2 / 2/2						
Būvprojekta vadītājs I.Briedis	<table border="1"> <tr> <td>Projektēja</td> <td>Datums</td> <td>Projekta Nr.</td> </tr> <tr> <td>I.Briedis</td> <td>16.06.2021</td> <td>AC-18-2021</td> </tr> </table>	Projektēja	Datums	Projekta Nr.	I.Briedis	16.06.2021	AC-18-2021		
Projektēja	Datums	Projekta Nr.							
I.Briedis	16.06.2021	AC-18-2021							

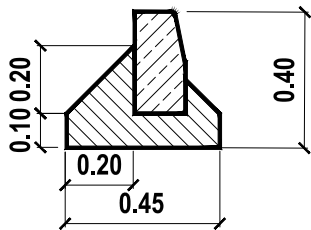
1/1 Griezums Pk 2+60

MĒROGS 1:50



Esošo ceļa apmaļu nomaiņa
MEZGLS - "A"

Ceļa apmale Betons C30/37
100x30x15 S = 0.07m²



BŪVPROJEKTA APZĪMĒJUMI:

- 80.00 ↓ - Projektētā seguma augstuma atzīme
- 2.5% ↓ - Projektētais šķērskritums
- 0,7 ← - Izmēri
- - Esošais reljefs

PIEZĪMES:

1. Materiālu un izpildīto darbu kvalitātes kontrole atbilstoši "Ceļu specifikācijas 2019".
 - AADT j.pievestā 1501 - 3500 aut/dnn
 - AADTj.kravas 101-500 aut/dnn
2. Visi izmēri doti metros, ja nav norādīts citādi.
3. Būvdarbu laikā ievērot visu virszemes un pazemes komunikāciju aizsardzības prasības.

Pasūtītājs:		Kandavas novada dome			
Būvprojekts:		ABAVAS IELAS POSMA SEGUMA ATJAUNOŠANA, KANDAVĀ			
SIA "IB Design" Lapmežciems, Liepu iela 1-11 Tālr.: +371 26204257	Rasējums:		ŠĶERSGRIEZUMS		
	Stadija	Marka	Mērogs	Lapa	
Būvprojekta vadītājs	Projekctēja	Datums	Projekta Nr.		
I.Briedis	I.Briedis	16.06.2021	AC-18-2021		

Darbu apjomu saraksts

ABAVAS IELAS POSMA SEGUMA ATJAUNOŠANA, KANDAVĀ

Objekta nosaukums: **ABAVAS IELAS POSMA SEGUMA ATJAUNOŠANA, KANDAVĀ**

Būves nosaukums: Iela

Objekta adrese: Abavas iela, Kandava, Kandavas novads

Pasūtījuma Nr.

Pozīcijas numurs	Darba nosaukums	Specifik. (CS 2019) Nr.	Mērvienība	Apjoms
1	2	3	4	5
1.	VISPĀRĒJA NODAĻA	2		
1.1.	Satiksmes organizācija būvdarbu laikā	2.3	kompl.	1.0
1.2.	Digitālā uzmērīšana ar izpilddokumentācijas sagatavošana	2.9	kompl.	1.0
2.	DAŽĀDI DARBI	3		
2.1.	Asfalta seguma izlīdzinošā frēzēšana (hvid=4cm)	3.3	m ²	5480.0
2.2.	Asfalta seguma savienojumu frēzēšana	3.3	m ²	45.0
2.3.	Asfalta seguma demontāža, aizvedot uz Būvuzņēmēja atbērtni	3.2	m ²	180.0
2.4.	Esošo ceļa apmaļu demontāža	3.2	m	15.0
2.5.	Esošo ceļa zīmju demontāža	3.2	gab.	6.0
3.	INŽENIERKOMUNIKĀCIJAS			
3.1.	Esošo komunikāciju aku vāku regulēšana atbilstoši izbūvētajam seguma līmenim, ietverot visus nepieciešamos materiālus un būvizstrādājumus. (Ja nepieciešams, veikt pārsedžu un aku vāku nomainīšanu uz "peldoša" tipa 40 t	3.4	gab.	20.0
3.2.	Esošo aku aizbīdņu vāku (kapju) regulēšana atbilstoši izbūvētajam seguma līmenim, ietverot visus nepieciešamos materiālus un būvizstrādājumus. (Pēc izbūves pārliecināties par aizbīdņu darbību)	3.4	gab.	18.0
4.	ZEMES KLĀTNE	4		
4.1.	Nomaļu grunts uzauguma noņemšana, izrakuma izbūve nobrauktuvēs, nederīgo grunti aizvedot uz Būvuzņēmēja atbērtni	4.2	m ³	156.0
4.2.	Apzaļumošana ar augu zemi, apsējot ar daudzgadīgām zālāja sēklām un pielietojot zālājam piemērotu mēslojumu ar barības vielām, h=10cm	4.6	m ²	1040.0
5.	AR SAISTVIELĀM NESAISTĪTAS KONSTRUKTĪVĀS KĀRTAS	5		
5.1.	Salizturīgās kārtas būvniecība, Kf>1m/dnn (Nobrauktuves)	5.1	m ³	35.0
5.2.	Nesaistītu minerālmateriālu mais. (N-IV klase) pamata nesošās kārtas būvniecība 20 cm biezumā (Nobrauktuves)	5.2	m ³	50.0
5.3.	Nesaistītu minerālmateriālu mais. (0/32s, N-IV klase) nomaļu uzpildīšana 6 cm biezumā	5.4	m ²	910.0
5.4.	Esošās ietves bruģakmens seguma atjaunošana, tai skaitā esošā bruģakmens seguma demontāža, apakškārtu izbūve un demontētā bruģakmens iebūve	5.5	m ²	8.0
6.	AR SAISTVIELĀM SAISTĪTAS KONSTRUKTĪVĀS KĀRTAS	6		
6.1.	Karstā asfalta dilumkārtas AC 11 surf (S-II klase) būvniecība 5 cm biezumā	6.2	m ²	5480.0
6.2.	Karstā asfalta dilumkārtas AC 11 surf (S-III klase) būvniecība 6 cm biezumā (nobrauktuvēs)	6.2	m ²	245.0
6.3.	Karstā asfalta izlīdzinošās kārtas būvniecība (esošā seguma profila un defektu labošana)	6.2	t	140.0
7.	SATIKSMES APRĪKOJUMS	7		
7.1.	Ceļa betona apmaļu BR 100.30.15 uzstādīšana uz šķembu un betona C30/37 pamata	7.2	m	15.0

Pozīcijas numurs	Darba nosaukums	Specifik. (CS 2019) Nr.	Mērvienība	Apjoms
1	2	3	4	5
	Ceļa zīmju uzstādīšana			
7.2.	Cinkotu metāla balstu uzstādīšana (diam.60mm)	7.3	gab.	1.0
7.3.	Ceļa zīmes Nr. 326 vairoga uzstādīšana (1. izmēra grupa)	7.3	gab.	4.0
7.4.	Ceļa zīmes Nr. 537 vairoga uzstādīšana (1. izmēra grupa)	7.3	gab.	1.0
	Horizontālo brauktuves apzīmējumu uzklāšana			
7.5.	Ceļa horizontālo apzīmējumu uzklāšana ar termoplastu	7.8	m ²	38.0
7.6.	Ceļa horizontālo apzīmējumu uzklāšana ar termoplastu (roku darbs)	7.8	m ²	14.0

PIEZĪMES:

1. Darbu veidiem, kuriem uzrādīta tilpuma mērvienība, apjoms materiāliem ir blīvā veidā.
2. Konstruktīvo kārtu laukumi (m²) uzdoti pa kārtas augšējo virsmu. Materiāla tilpuma apjoms nosakāms, pielietojot trapeces šķērsriezuma
3. Darbi un materiāli - atbilstoši "Ceļu specifikācijas 2019" prasībām.
4. Būvuzņēmējam jāievērtē darbu daudzumu sarakstā minēto darbu veikšanai nepieciešamie materiāli un papildus darbi, kas nav minēti šajā sarakstā, bet bez kuriem nebūtu iespējama būvdarbu tehnoloģiski pareiza un spēkā esošajiem normatīviem atbilstoša darba veikšana pilnā apjomā, tai skaitā jāievērtē būvniecības kalendārais laika periods.
5. Dotais saraksts skatāms kopā ar Būvniecības ieceres dokumentāciju
6. Konkrētajiem projektā iekļautajiem materiāliem un izstrādājumiem iespējami citi ekvivalenti

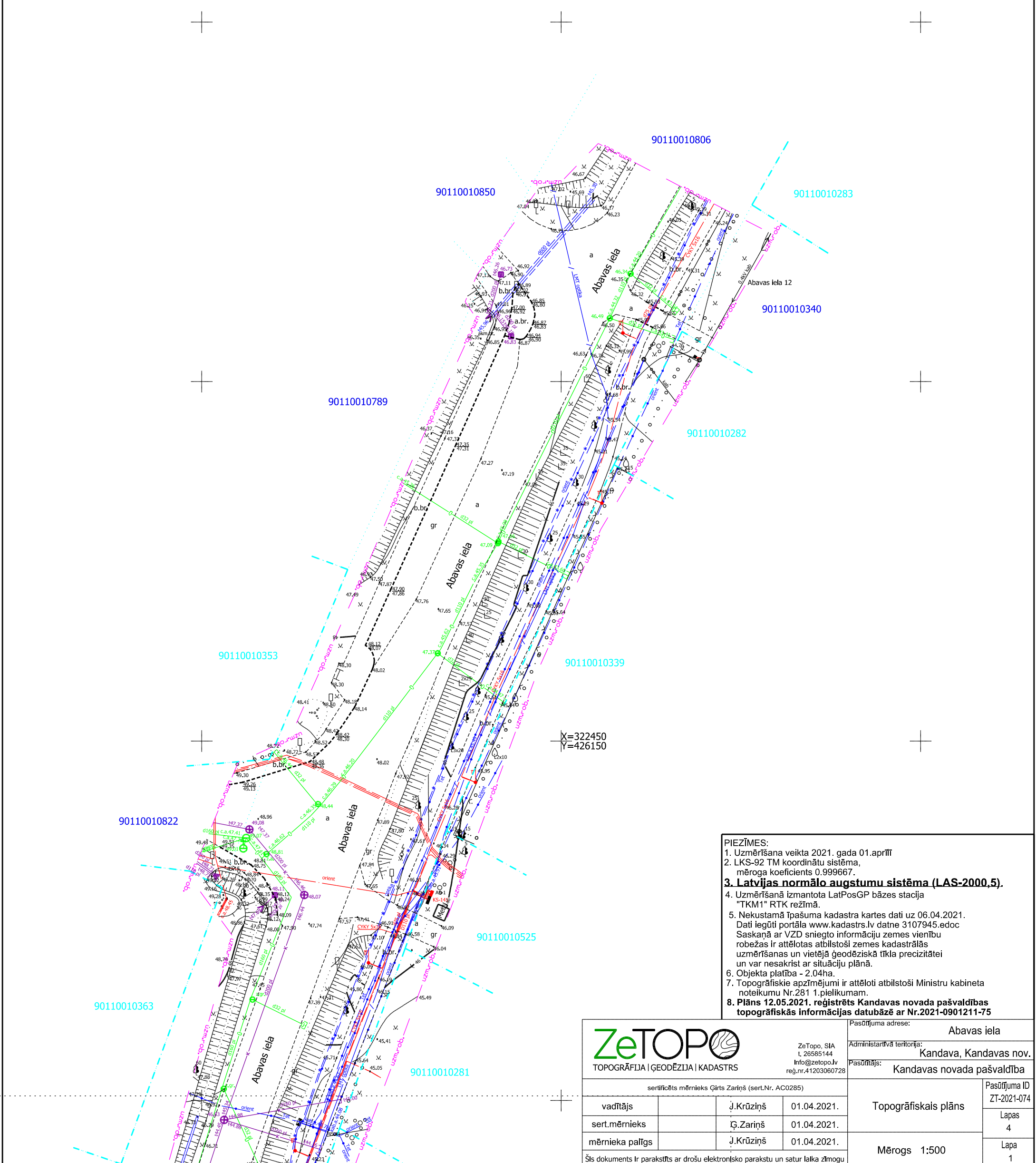
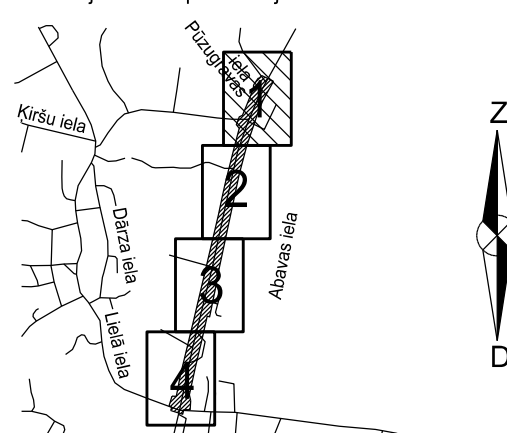
Izstrādāja:

I. Briedis

KANDAVAS NOVADA EKSPLOATĒJOŠO ORGANIZĀCIJU APLIECINĀJUMS PAR PLĀNĀ
UZRĀDĪTO APAKŠZEMJU KOMUNIKĀCIJU ATBILSTĪBU ŠO ORGANIZĀCIJU ARHĪVU MATERIĀLIEM

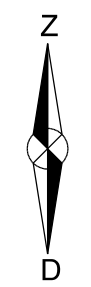
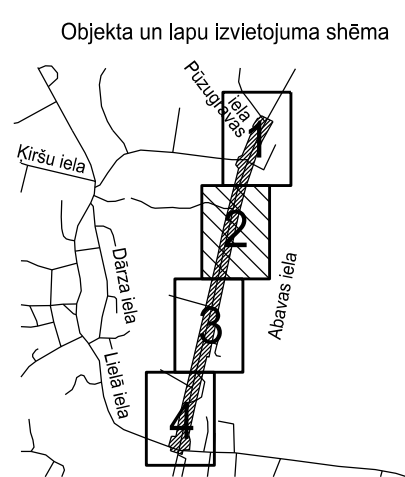
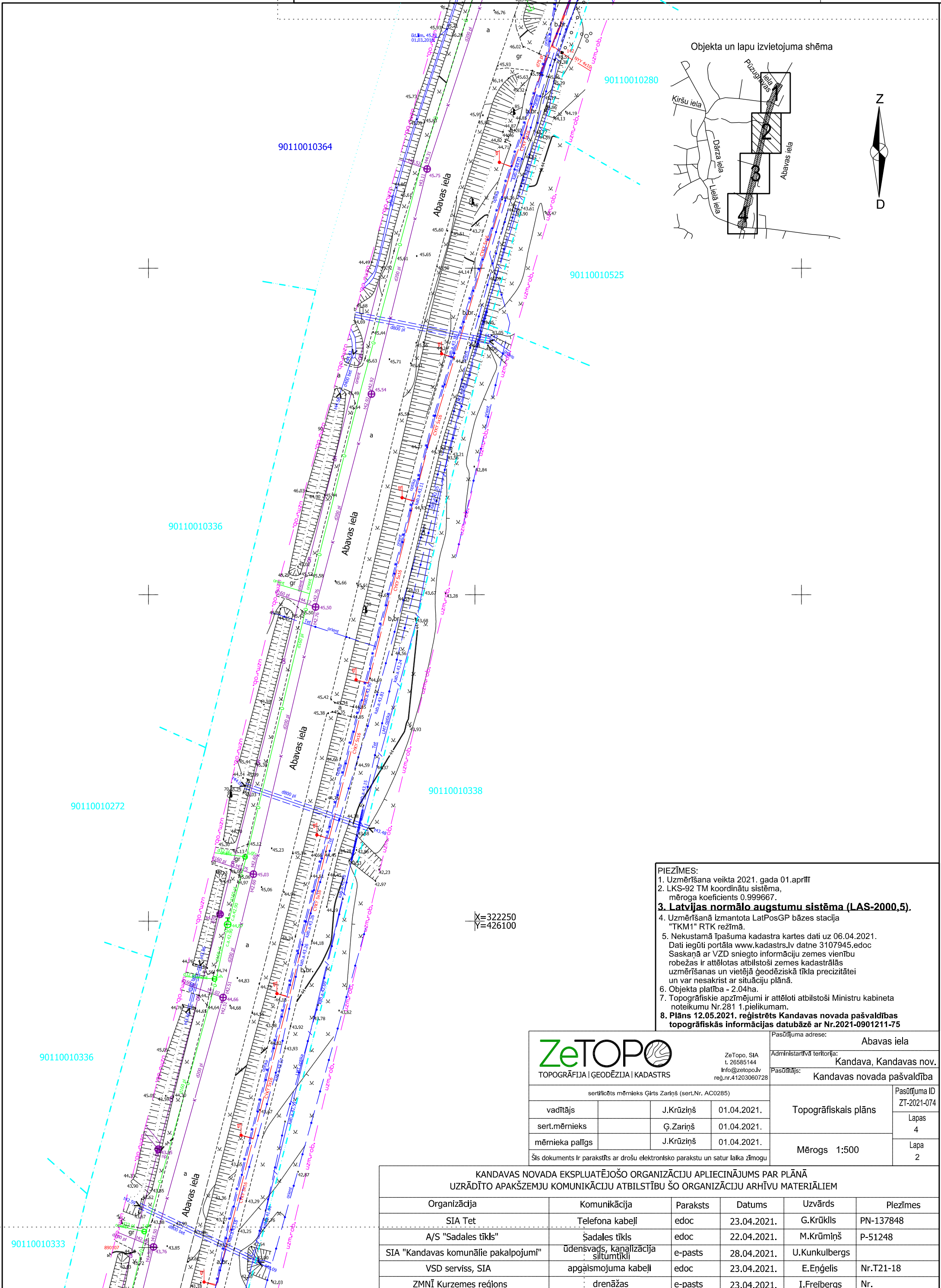
Organizācija	Komunikācija	Paraksts	Datums	Uzvārds	Piezīmes
SIA Tet	Telefona kabeli	edoc	23.04.2021.	G.Krūklis	PN-137848
A/S "Sadales tīkls"	Sadales tīkls	edoc	22.04.2021.	M.Krūmiņš	P-51248
SIA "Kandavas komunālie pakalpojumi"	ūdensvads, kanalizācija siltumtīkli	e-pasts	28.04.2021.	U.Kunkulbergs	
VSD serviss, SIA	apgaismojuma kabeli	edoc	23.04.2021.	E.Enģelis	Nr.T21-18
ZMNĪ Kurzemes reģions	drenāžas	e-pasts	23.04.2021.	I.Freibergs	Nr.

Objekta un lapu izvietojuma shēma



- PIEZĪMES:**
1. Uzmērīšana veikta 2021. gada 01.aprīlī
 2. LKS-92 TM koordinātu sistēma, mēroga koeficients 0.999667.
 3. **Latvijas normālo augstumu sistēma (LAS-2000.5).**
 4. Uzmērīšanā izmantota LatPosGP bāzes stacija "TKM1" RTK režīmā.
 5. Nekustamā īpašuma kadastra kartes dati uz 06.04.2021. Dati iegūti portāla www.kadastrs.lv datne 3107945.edoc Saskaņā ar VZD sniegto informāciju zemes vienību robežas ir attēlotas atbilstoši zemes kadastrālās uzmērīšanas un vietējā ģeodēziskā tīkla precizitātei un var nesakrist ar situācijas plānā.
 6. Objekta platība - 2.04ha.
 7. Topogrāfiskie apzīmējumi ir attēloti atbilstoši Ministru kabineta noteikumu Nr.281 1.pielikumam.
 8. **Plāns 12.05.2021. reģistrēts Kandavas novada pašvaldības topogrāfiskās informācijas datubāzē ar Nr.2021-0901211-75**

 TOPOGRĀFIJA ĢEODĒZIJA KADASTRS		Pasūtītāja adrese: Abavas iela	
		Administratīvā teritorija: Kandava, Kandavas nov.	
sertificēts mērnieks Ģirts Zariņš (ser.LNr. AC0285)		Pasūtītājs: Kandavas novada pašvaldība	
vadītājs	J.Krūziņš	01.04.2021.	Topogrāfiskais plāns
sert.mērnieks	Ģ.Zariņš	01.04.2021.	
mērnieka palīgs	J.Krūziņš	01.04.2021.	
Mērogs 1:500			Pasūtījuma ID ZT-2021-074
Šis dokuments ir parakstīts ar drošu elektronisko parakstu un satur laika zīmogu			Lapas 4
			Lapa 1



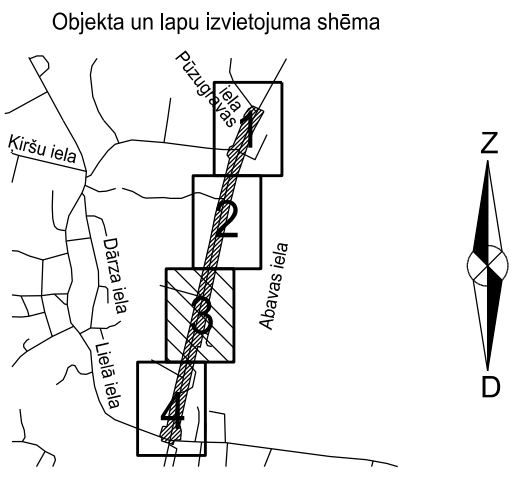
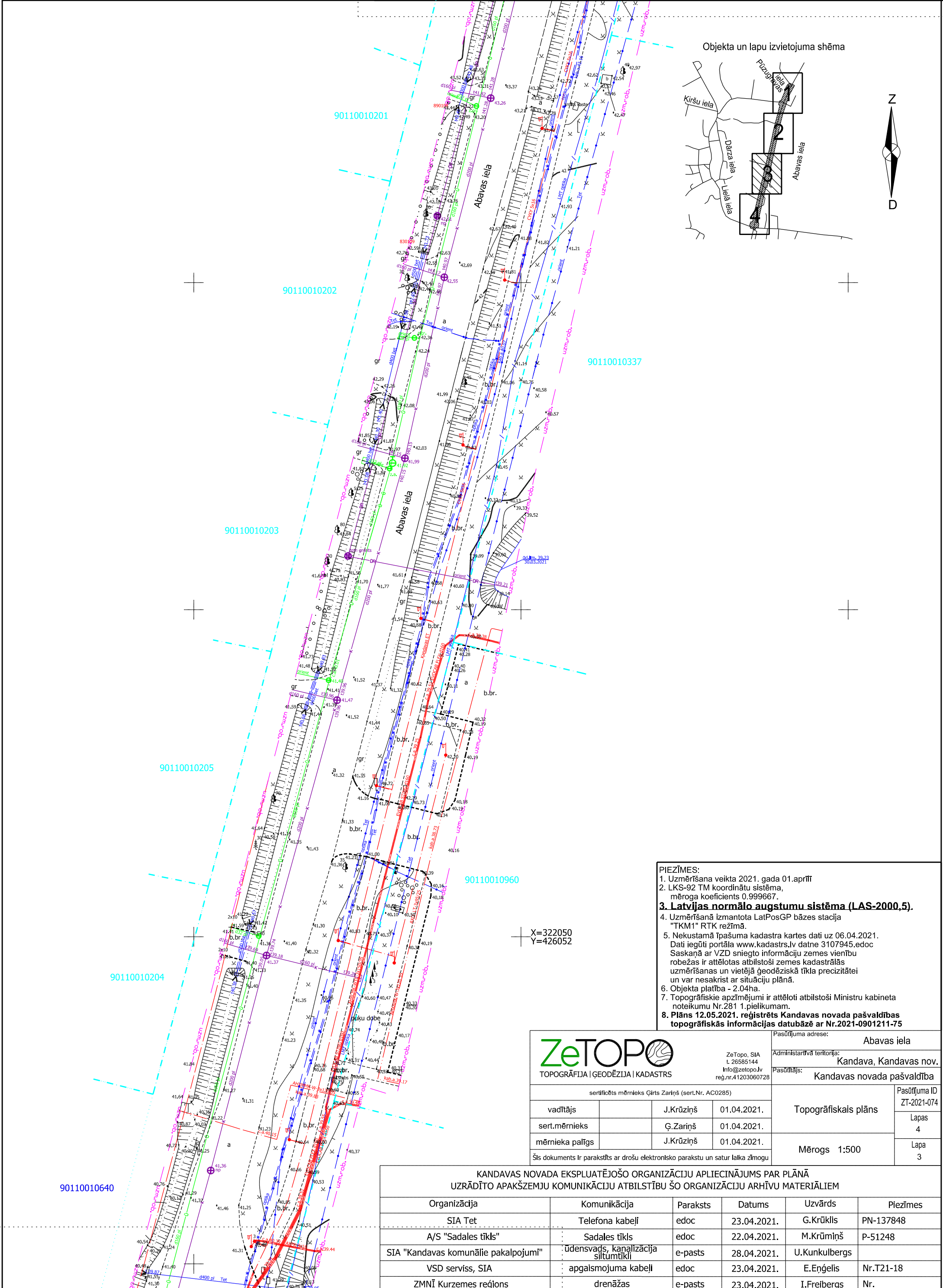
- PIEZĪMES:**
1. Uzmērīšana veikta 2021. gada 01. aprīlī
 2. LKS-92 TM koordinātu sistēma, mēroga koeficients 0.999667.
 3. **Latvijas normālo augstumu sistēma (LAS-2000,5).**
 4. Uzmērīšanā izmantota LatPosGP bāzes stacija "TKM1" RTK režīmā.
 5. Nekustamā īpašuma kadastra kartes dati uz 06.04.2021. Dati iegūti portāla www.kadastrs.lv datne 3107945.edoc Saskaņā ar VZD sniegto informāciju zemes vienību robežas ir attēlotas atbilstoši zemes kadastrālās uzmērīšanas un vietējā geodēziskā tīkla precizitātei un var nesakrist ar situāciju plānā.
 6. Objekta platība - 2.04ha.
 7. Topogrāfiskie apzīmējumi ir attēloti atbilstoši Ministru kabineta noteikumu Nr.281 1.pielikumam.
 8. **Plāns 12.05.2021. reģistrēts Kandavas novada pašvaldības topogrāfiskās informācijas datubāzē ar Nr.2021-0901211-75**

X=322250
Y=426100

 ZeTopo, SIA L. 26585144 info@zetopo.lv reģ.nr.41203060728			Pasūtītāja adrese: Abavas iela	
			Administratīvā teritorija: Kandava, Kandavas nov.	
sertificēts mērnieks Ģirts Zariņš (sert.Nr. AC0285)			Pasūtītājs: Kandavas novada pašvaldība	
vadītājs	J.Krūziņš	01.04.2021.	Topogrāfiskais plāns	Pasūtītāja ID ZT-2021-074
sert.mērnieks	Ģ.Zariņš	01.04.2021.		Lapa 4
mērnieka palīgs	J.Krūziņš	01.04.2021.		Lapa 2
Šis dokuments ir parakstīts ar drošu elektronisku parakstu un satur laika zīmogu			Mērogs 1:500	

KANDAVAS NOVADA EKSPLOATĒJOŠO ORGANIZĀCIJU APLIECINĀJUMS PAR PLĀNĀ UZRĀDĪTO APAKŠZEMJU KOMUNIKĀCIJU ATBILSTĪBU ŠO ORGANIZĀCIJU ARHĪVU MATERIĀLIEM					
Organizācija	Komunikācija	Paraksts	Datums	Uzvārds	Piezīmes
SIA Tet	Telefona kabeli	edoc	23.04.2021.	G.Krūklis	PN-137848
A/S "Sadales tīkls"	Sadales tīkls	edoc	22.04.2021.	M.Krūmiņš	P-51248
SIA "Kandavas komunālie pakalpojumi"	ūdensvads, kanalizācija, siltumtīkli	e-pasts	28.04.2021.	U.Kunkulbergs	
VSD serviss, SIA	apgaismojuma kabeli	edoc	23.04.2021.	E.Enģelis	Nr.T21-18
ZMŅI Kurzemes reģions	drenāžas	e-pasts	23.04.2021.	I.Freibergs	Nr.

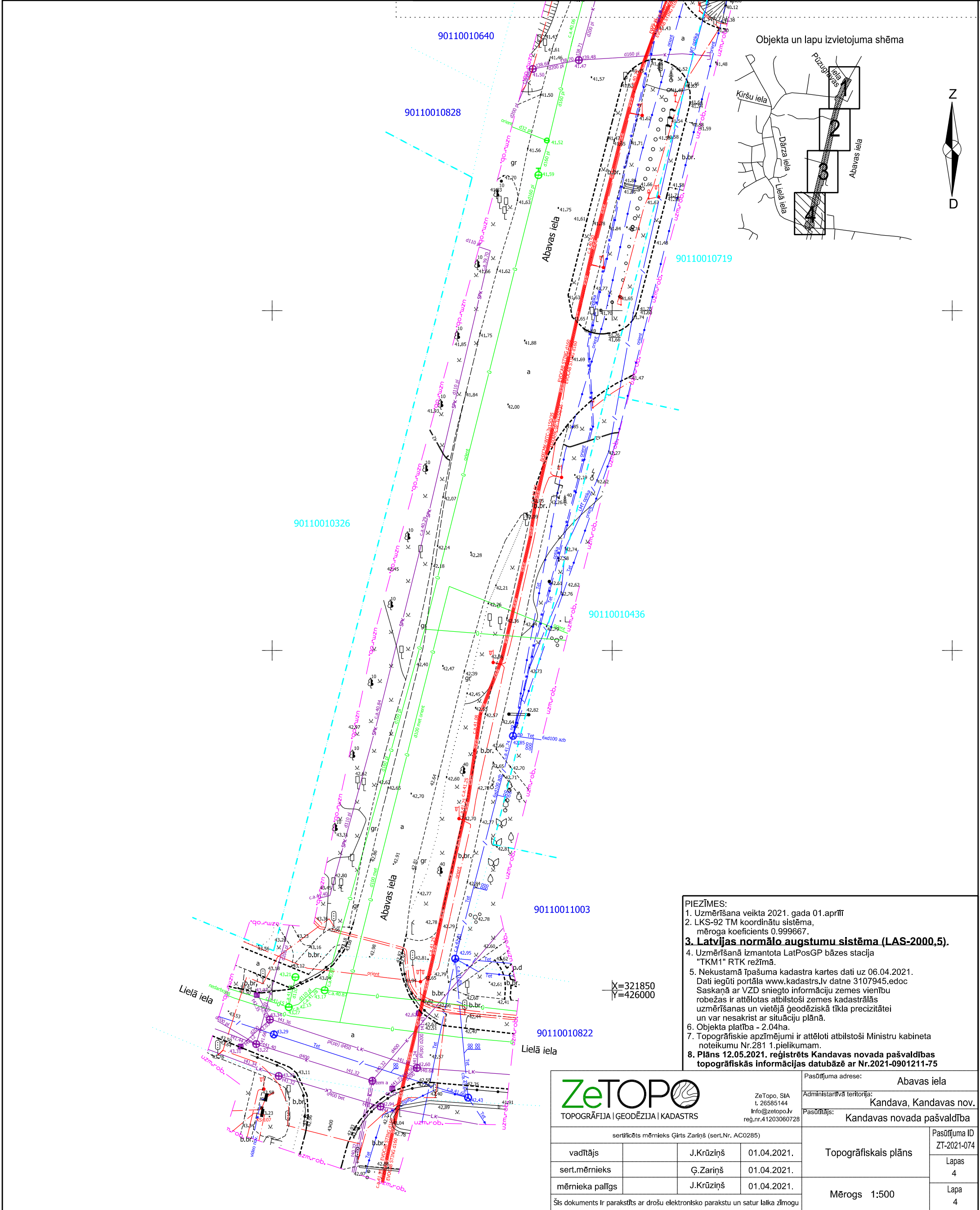
A/S "Sadales tīkls"	ūden
SIA "Kandavas komunālie pakalpojumi"	apg
VSD serviss, SIA	
ZMNĪ Kurzemes reģions	



- PIEZĪMES:**
1. Uzmērīšana veikta 2021. gada 01.aprīlī
 2. LKS-92 TM koordinātu sistēma, mēroga koeficients 0.9999667.
 3. **Latvijas normālo augstumu sistēma (LAS-2000,5).**
 4. Uzmērīšanā izmantota LatPosGP bāzes stacija "TKM1" RTK režīmā.
 5. Nekustamā īpašuma kadastra kartes dati uz 06.04.2021. Dati iegūti portāla www.kadastrs.lv datne 3107945.edoc Saskaņā ar VZD sniegto informāciju zemes vienību robežas ir attēlotas atbilstoši zemes kadastrālās uzmērīšanas un vietējā ģeodēziskā tīkla precizitātei un var nesakrist ar situāciju plānā.
 6. Objekta platība - 2.04ha.
 7. Topogrāfiskie apzīmējumi ir attēloti atbilstoši Ministru kabineta noteikumu Nr.281 1.pielikumam.
 8. **Plāns 12.05.2021. reģistrēts Kandavas novada pašvaldības topogrāfiskās informācijas datubāzē ar Nr.2021-0901211-75**

 TOPOGRĀFIJA ĢEODĒZIJA KADASTRS	Pasūtītāja adrese: Abavas iela		Pasūtītāja ID ZT-2021-074
	Administratīvā teritorija: Kandava, Kandavas nov.		
sertificēts mērnieks Ģirts Zariņš (sert.Nr. AC0285)		Pasūtītājs: Kandavas novada pašvaldība	
vadītājs	J.Krūziņš	01.04.2021.	Topogrāfiskais plāns
sert.mērnieks	Ģ.Zariņš	01.04.2021.	
mērnieka palīgs	J.Krūziņš	01.04.2021.	
Mērogs 1:500			Lapa 3

KANDAVAS NOVADA EKSPLOATĒJOŠO ORGANIZĀCIJU APLIECINĀJUMS PAR PLĀNĀ UZRĀDĪTO APAKŠZEMJU KOMUNIKĀCIJU ATBILSTĪBU ŠO ORGANIZĀCIJU ARHĪVU MATERIĀLIEM					
Organizācija	Komunikācija	Paraksts	Datums	Uzvārds	Piezīmes
SIA Tet	Telefona kabeli	edoc	23.04.2021.	G.Krūklis	PN-137848
A/S "Sadales tīkls"	Sadales tīkls	edoc	22.04.2021.	M.Krūmiņš	P-51248
SIA "Kandavas komunālie pakalpojumi"	ūdensvads, kanalizācija siltumtīkli	e-pasts	28.04.2021.	U.Kunkulbergs	
VSD serviss, SIA	apgaismojuma kabeli	edoc	23.04.2021.	E.Enģelis	Nr.T21-18
ZMNĪ Kurzemes reģions	drenāžas	e-pasts	23.04.2021.	I.Freibergs	Nr.



Objekta un lapu izvietojuma shēma

- PIEZĪMES:**
1. Uzmērīšana veikta 2021. gada 01. aprīlī
 2. LKS-92 TM koordinātu sistēma, mēroga koeficients 0.999667.
 3. **Latvijas normālo augstumu sistēma (LAS-2000,5).**
 4. Uzmērīšanā izmantota LatPosGP bāzes stacija "TKM1" RTK režīmā.
 5. Nekustamā īpašuma kadastra kartes dati uz 06.04.2021. Dati iegūti portāla www.kadastrs.lv datne 3107945.edoc Saskaņā ar VZD sniegto informāciju zemes vienību robežas ir attēlotas atbilstoši zemes kadastrālās uzmērīšanas un vietējā ģeodēziskā tīkla precizitātei un var nesakrist ar situāciju plānā.
 6. Objekta platība - 2.04ha.
 7. Topogrāfiskie apzīmējumi ir attēloti atbilstoši Ministru kabineta noteikumu Nr.281 1.pielikumam.
 8. **Plāns 12.05.2021. reģistrēts Kandavas novada pašvaldības topogrāfiskās informācijas datubāzē ar Nr.2021-0901211-75**

 ZeTOPO TOPOGRĀFIJA ĢEODĒZIJA KADASTRS	Pasūtījuma adrese: Abavas iela		Pasūtījuma ID ZT-2021-074								
	Administratīvā teritorija: Kandava, Kandavas nov.										
ZeTopo, SIA L. 26585144 info@zetopo.lv reģ.nr.41203060728	Pasūtītājs: Kandavas novada pašvaldība		Lapa 4								
sertificēts mērnieks Ģirts Zariņš (sert.Nr. AC0285)											
<table border="1"> <tr> <th>vadītājs</th> <td>J.Krūziņš</td> <td>01.04.2021.</td> </tr> <tr> <th>sert.mērnieks</th> <td>Ģ.Zariņš</td> <td>01.04.2021.</td> </tr> <tr> <th>mērnieka palīgs</th> <td>J.Krūziņš</td> <td>01.04.2021.</td> </tr> </table>	vadītājs	J.Krūziņš		01.04.2021.	sert.mērnieks	Ģ.Zariņš	01.04.2021.	mērnieka palīgs	J.Krūziņš	01.04.2021.	Topogrāfiskais plāns
vadītājs	J.Krūziņš	01.04.2021.									
sert.mērnieks	Ģ.Zariņš	01.04.2021.									
mērnieka palīgs	J.Krūziņš	01.04.2021.									
Šis dokuments ir parakstīts ar drošu elektronisko parakstu un satur laika zīmogu			Mērogs 1:500								

KANDAVAS NOVADA EKSPLOATĒJOŠO ORGANIZĀCIJU APLIECINĀJUMS PAR PLĀNĀ UZRĀDĪTO APAKŠZEMJU KOMUNIKĀCIJU ATBILSTĪBU ŠO ORGANIZĀCIJU ARHĪVU MATERIĀLIEM					
Organizācija	Komunikācija	Paraksts	Datums	Uzvārds	Piezīmes
SIA Tet	Telefona kabeli	edoc	23.04.2021.	G.Krūklis	PN-137848
A/S "Sadales tīkls"	Sadales tīkls	edoc	22.04.2021.	M.Krūmiņš	P-51248
SIA "Kandavas komunālie pakalpojumi"	ūdensvads, kanalizācija siltumtīkli	e-pasts	28.04.2021.	U.Kunkulbergs	
VSD serviss, SIA	apgaismojuma kabeli	edoc	23.04.2021.	E.Enģelis	Nr.T21-18
ZMŅI Kurzemes reģions	drenāžas	e-pasts	23.04.2021.	I.Freibergs	Nr.

Rīga
Datumu skatīt dokumenta paraksta laika zīmogā
Nr. 30AT00-03/TN-25477
Uz 07.06.2021 Nr. BIS-BV-6.18-2021-27874

Sabiedrība ar ierobežotu atbildību
"IB Design"

Tehniskie noteikumi ielu seguma izbūvei vai pārbūvei

1. OBJEKTA RAKSTUROJUMS

- 1.1. Objekta atrašanās vieta: *Kandava, Kandavas nov. (90110010806); 90110010806*
- 1.2. Objekta nosaukums: *Ielas seguma atjaunošana.*

2. NORĀDĪJUMI IELU SEGUMA IZBŪVEI VAI PĀRBŪVEI

- 2.1. Objekta izbūves teritorijā, atrodas AS "Sadales tīkls" valdījumā esošas elektroietaisies. Informāciju par elektrolīniju novietojumu varat saņemt saskano.sadalestikls.lv sadaļā "Informācijas pieprasījumi";
- 2.2. Veicot inženierkomunikāciju projekta izstrādi ievērot īpašuma lietošanas tiesību ierobežojumus elektropārvades līniju (EPL) aizsargjoslās, kas noteikti ar Aizsargjoslu likuma (pieņemts 1997. gada 5. februārī) 35. un 45. pantu, nodrošinot iespēju brīvai piekļuvei esošo inženierkomunikāciju apkalpei un rekonstrukcijai;
- 2.3. Projektā jābūt ievērotiem noteiktajiem attālumiem starp inženierkomunikācijām, saskaņā ar 30.09.2014. MK noteikumiem Nr. 574 "Noteikumi par Latvijas būvnormatīvu LBN 008-14 "Inženiertīklu izvietojums"";
- 2.4. Esošām elektroietaisēm jābūt uznestām projektā. Projektā jāizceļ esošo elektroapgādes objektu aizsardzībai un ekspluatācijai noteiktās aizsargjoslas. Minēto aizsargjoslu attēlošanai izmantot attiecīgo kartes mērogu saskaņā ar MK noteikumiem Nr. 573 "Elektroenerģijas ražošanas, pārvades un sadales būvju būvnoteikumi";
- 2.5. AS "Sadales tīkls" valdījumā esošās kabeļlīnijas, šķērsojumos ar projektējamām inženierkomunikācijām, kas projektētas izbūvei ar atklātās tranšejas metodi, ceļiem un ietvēm paredzēt ievietot kabeļu divpusējās aizsargcaurulēs 750N;
- 2.6. Esošo gaisvadu elektrolīniju pārvietošana vai pārbūve veicama, ja:
 - 2.6.1. tiek samazināts vertikālais gabarīts starp ielas braucamo daļu un gaisvadu līniju zemāko vadu tā, ka neizpildās šo noteikumu 2.punktā minētās prasības;
 - 2.6.2. ceļa šķērsprofilā gaisvadu līniju balsti atradīsies uz ceļa uzbēruma pēdas, autoceļa ūdensnovadīšanas sistēmas, krauju malās vai nogāzēs kā arī ceļu viaduktos starp ceļiem, kas traucē LVC šīs teritorijas uzkopšanu un AS "Sadales tīkls" elektropārvades līnijas

ekspluatāciju. Jaunu ceļu izbūves vai pārbūves rezultātā caur A veida balstiem nedrīkst atrasties gājēju celiņi.

2.7. Gaisvadu elektrolīnijai piebraucamā ceļa krustojuma vietā jābūt izbūvētai (ja nav, tad jāparedz pārbūve) atbilstoši pastāvošiem noteikumiem. 6-20 kV līnijas balstiem abās ceļa pusēs paredzēt nostiprināt vadus ar dubultsējumu. Ja nepieciešama gaisvadu elektrolīniju pārbūve, tad jāpieprasa tehniskie noteikumi elektroietaišu pārbūvei;

2.8. AS "Sadales tīkls" valdījumā esošo energoapgādes objektu pārvietošana vai pārbūve veicama, ja tiek traucēta projekta realizācijai un/vai pēc projekta realizācijas tiks apgrūtināta AS "Sadales tīkls" energoapgādes objektu ekspluatācija. Kā arī AS "Sadales tīkls" valdījumā esošās kabelīnijas nedrīkst atrasties zem brauktuves daļas. Šādā gadījumā ir jāsaņem atsevišķs Projektēšanas uzdevums energoapgādes objektu pārvietošanai.

2.9. Lai saņemtu Projektēšanas uzdevumu konkrētas AS "Sadales tīkls" elektroietaisies pārvietošanai, lūdzam iesniegt iesniegumu portālā saskano.sadalestikls.lv par elektroapgādes objekta pārvietošanu. Pamatojoties uz Jūsu iesniegumu tiks izstrādāts atsevišķs Projektēšanas uzdevums konkrētas elektroietaisies pārvietošanai vai pārbūvei;

2.10. Veicot darbus ar celšanas mehānismiem 30 m joslā no gaisvadu elektrolīnijas malējā vada ievērot MK noteikumus Nr.982 "Enerģētikas infrastruktūras objektu aizsargjoslu noteikšanas metodika";

2.11. Lai ierīkotu jaunu pieslēgumu vai veiktu slodzes izmaiņas projektējamajam objektam, Jums jāiesniedz pieteikums Lietotāja elektrotīkla pieslēgumam vai slodzes izmaiņām. Ātri un ērti to varat izdarīt mūsu klientu portālā www.e-st.lv, izmantojot sadaļu Pieteikumi. Klientu servisa tālrunis uzziņām 8403;

2.12. Būvprojekta dokumentāciju caur būvniecības informācijas portālu (BIS) saskaņot ar AS "Sadales tīkls";

2.13. Enerģētikas likuma 23. panta 2. daļa nosaka, ka esošo energoapgādes komersantu objektu pārvietošana (tajā skaitā, aizsardzība un demontāža) pēc pamatotas nekustamā īpašuma īpašnieka prasības veic pats nekustamā īpašuma īpašnieks par saviem līdzekļiem;

2.14. Nosacījumi derīgi *vienu gadu* no to izsniegšanas dienas.

Šis dokuments ir parakstīts ar drošu elektronisko parakstu un satur laika zīmogu.

Elektroinženieris (TN): Jānis Neimanis

Sagatavoja: *Jānis Neimanis*

Tel. 8403



SIA Tet, Dzirnau iela 105, Rīga LV-1011
Vienotais reģ. nr. 40003052786
A/S Swedbank, kods HABALV22
Norēķinu konts LV05HABA000140X040000

TEHNISKIE NOTEIKUMI Nr. PN-149826

Rīga

Datums: 08.06.2021 Pamatojums: Lietas Nr. TMP-399529-85194
BIS dokumenta Nr. BIS-BV-6.18-2021-27877

Pieprasītājs: SIA "IB Design", reģ. Nr. 40103833702, Liepu iela 1-11, Lapmežciems,
Lapmežciema pagasts, Engures novads.
Objekta adrese: Abavas iela, Kandava, Kandavas pagasts, Kandavas novads
Zemes kad. apzīmējums.: 90110010806

Kādam nolūkam izsniegti tehniskie noteikumi:

Abavas ielas seguma atjaunošana Abavas iela, Kandava, Kandavas pagasts, Kandavas novads

TEHNISKO NOTEIKUMU APRAKSTS

Paskaidrojums: Projekta izstrādes uzrādītajā ģenerāla plāna fragmentos atrodas SIA „Tet”, sakaru kabeļu kanalizācija, piekārtu kabeļu līnija un gruntī guldīti sakaru kabeļi, kā arī citi elektronisko sakaru tīkla elementi.

Veicamo darbu apraksts un TN izpildes nosacījumi:

1.	Būvprojektu izstrādāt uz aktuāla topogrāfiskā materiāla, atbilstoši LR Aizsargjoslas likumam, MK noteikumiem, Latvijas būvnormatīva LBN 008-14 "Inženiertīklu izvietojums" un LR Elektronisko sakaru likuma prasībām.
2.	Saskaņā ar LR likumu „Elektronisko sakaru likums” III nodaļas, 18. panta, 4. apakšpunktu, elektronisko sakaru tīklu pēc nekustamā īpašuma īpašnieka vai valdītāja prasības pārvieto par attiecīgā nekustamā īpašnieka vai valdītāja līdzekļiem.
3.	Projektēt un būvēt elektronisko sakaru ārējos tīklus ir tiesības būvspeciālistiem, kas saņēmuši būvprakses sertifikātu normatīvajos aktos noteiktajā kārtībā.
4.	Ja sakarā ar projekta risinājumiem nepieciešamas izmaiņas SIA „Tet” sakaru tīklos, tehniskos noteikumus pieprasīt atsevišķi.
5.	Projekta risinājumos paredzēt, lai esošās kabeļu kanalizācijas akas atrastos zaļajā zonā vai zem gājēju ietves. Kabeļu kanalizācijas aku lūkas, kas saskaņā ar projekta risinājumiem paliek zem ielas braucamās daļas, nomainīt uz “smagā” tipa lūkām.
6.	Projektā atspoguļot esošo kabeļu izvietojumu.
7.	Saglabāt esošo sakaru kabeļu kanalizāciju, nepieciešamības gadījumā, ja mainās esošās augstuma atzīmes, paredzēt papildus pasākumus tās aizsardzībai.
8.	Projekta risinājumos paredzēt, lai gruntī guldītie sakaru kabeļi (paralēli ceļa ielas braucamajai daļai), atrastos zaļajā zonā.
9.	Projekta risinājumos paredzēt, lai sakaru kabeļu kanalizācija neatrastos zem ielas bortakmens.
10.	Projekta risinājumā paredzēt gruntī guldītos sakaru kabeļus to šķērsojuma vietās aizsargāt ar šķeltajām caurulēm.
11.	Trīs dienas pirms darbu sākuma izņemt darbu veikšanas atļauju portālā uzraugi.tet.lv .
12.	1 (vienu) dienu pirms darbu sākuma izsaukt SIA “Tet” darbinieku uz veicamo darbu vietu kabeļu trases uzrādīšanai (sk. kontaktinformāciju zemāk vai veikt pieteikumu portālā uzraugi.tet.lv
13.	Darbu veikšanas gaitā nodrošināt zemes gabala un pieguļošajā teritorijā esošo SIA „Tet” elektronisko sakaru tīkla un ar to saistīto elementu aizsardzību, nepārtraukt darbību un piekļuvi elektronisko sakaru tīklam bojājumu novēršanas un uzturēšanas darbu veikšanai.
14.	Veikt esošo kabeļu kanalizācijas aku vāku līmeņošanu atbilstoši projektējamajai seguma līmenim, nepazeminot to esošās vertikālās atzīmes.
15.	Pirms ielas seguma uzlikšanas projektā paredzēt esošo kabeļu kanalizācijas kanālu caurejamības pārbaudi. Caurejamības pārbaudi veikt ir tiesības neatkarīgai 3.personai ar atbilstošiem būvprakses sertifikātiem, normatīvos aktos noteiktajā kārtībā.
16.	Pēc Projekta darbu pabeigšanas SIA “Tet” elektronisko sakaru tīkla aizsargjoslā veikt esošā elektronisko sakaru tīkla, tajā skaitā kabeļu kanalizācijas cauruļu tehniskā stāvokļa un caurejamības pārbaudi, rezultātus fiksējot kopīgi ar SIA “Tet” tīkla uzraudzības pārstāvjiem parakstītā pārbaudes aktā. Caurejamības pārbaudi veikt ir tiesības neatkarīgai 3.personai ar atbilstošiem būvprakses sertifikātiem, normatīvos aktos noteiktajā kārtībā. Projekta realizācijas laikā radušos un pēc darbu pabeigšanas pārbaudes laikā konstatētos elektronisko sakaru tīkla bojājumus novērst par Projekta pasūtītāja līdzekļiem.
17.	Pirms objekta nodošanas ekspluatācijā saņemt SIA “Tet” atzinumu par veiktajiem darbiem.
18.	Noteikumi ir derīgi 1 (vienu) gadu no to sagatavošanas dienas.



SIA Tet, Dzirnāvu iela 105, Rīga LV-1011
Vienotais reģ. nr. 40003052786
A/S Swedbank, kods HABALV22
Norēķinu konts LV05HABA000140X040000

Augstāk minēto darbu izpildei nepieciešama tehniskā projekta izstrāde. Projektēšanas un izbūves darbi veicami saskaņā ar SIA "Tet" tehniskajiem standartiem. Būvprojekts ir saskaņojams ar :

1. **SIA „Tet” PPUD RN portālā uzraugi.tet.lv vai Būvniecības informācijas sistēmā.**

Pēc darbu veikšanas izpildedokumentācija nododama:

SIA „Tet” PPUD RRN, Pils iela 22 ,Tukums

Sagatavoja:

Guntars Krūklis
guntars.kruklis@tet.lv

Dokuments un tā saistītie pielikumi ir sagatavoti PDF, vai EDOC datnes formātā.

Elektroniskā vidē veidotās EDOC datnes saturs veido vienotu dokumentu, kura saturs sastāvdaļas nav atdalāmas, vai atsevišķi tās vērtējamas kā nepilnīgas.

Datnes autentiskumu apliecina elektroniskais paraksts (e-paraksts).

Datnes autentiskums pārbaudāms elektroniskā vidē: www.eparaksts.lv.

Tukumā 10.06.2021 Nr. 4.4.7 / 9106

SIA "IB Design"
Liepu iela 1-11,
Lapmežciems,
Engures novads,
LV-3118

Tehniskie noteikumi

Abavas ielas seguma atjaunošana, Kandavā.

Tehniskie noteikumi izdoti: SIA "IB Design".

Objekta adrese: Abavas iela, Kandavā.

Tehniskās prasības un sevišķie noteikumi:

1. Projekts jāizstrādā saskaņā ar spēkā esošām projektēšanas, būvniecības normām un noteikumiem, uz aktualizēta teritorijas topogrāfiskā plāna.
2. Projektu izstrādāt atbilstoši perspektīvai satiksmes intensitātei un transportlīdzekļu sastāvam, ievērojot LVS190 grupas standartu prasības.
3. Projektu izstrādāt autoceļu un ielu projektēšanu regulējošo normatīvo aktu noteiktajā kārtībā reģistrētai juridiskai personai vai sertificētai privātpersonai.
4. Projekts jāsaskaņo VSIA „Latvijas Valsts ceļi” Tukuma nodaļā, pieprasījumu iesniedzot BIS.
5. TN derīgi līdz 10.06.2023.

Tehniskie noteikumi izdoti pamatojoties uz:

1. SIA "IB Design" 06.06.2021 iesniegumu.
2. Likuma „Par autoceļiem” 7.panta (1) un (3) daļu 18.pantu.
3. „Aizsargjoslu likums” 13.panta (1),(2) daļu, 35. un 42.pantu.

Tukuma nodaļas vadītājs

H.Lācars

Dokuments ir parakstīts ar drošu elektronisko parakstu un satur laika zīmogu.

Lagzdiņš 63120076
Roberts.Lagzdins@lvceli.lv



KANDAVAS NOVADA DOME
SIA „KANDAVAS KOMUNĀLIE PAKALPOJUMI”
„Robežkalni”, Kandavas pagasts, Kandavas novads, LV - 3120
Reģ.Nr.41203006844, tālrunis 631 26072, 631 26188, fakss 631 26071

Kandavā

21.06.2021
Nr. 1-11/136

SIA "IB Design",
40103833702, Liepu iela 1-11, Lapmežciems,
Lapmežciema pag., Engures nov., LV-3118,
26204257, bis.ibdesign@gmail.com

Tehniskie noteikumi

“Abavas ielas seguma atjaunošana” Kandava, Kandavas novads, LV-3120

1. Tranšeju rakšanu vietās, kur tiek šķērsota ūdens, kanalizācijas un siltuma komunikācijas, veikt izmantojot roku darbu. Objektā esošās inženierkomunikācijas jā saglabā. Neskaidrību gadījumā izsaukt komunikāciju īpašnieku pārstāvi;
2. Būvprojektā uzrādīt šķērsprofilu un garenprofilu griezumus, kur komunikācijas šķērso ūdens, kanalizācijas un siltuma komunikācijas;
3. Paredzēt zaļās zonas un ielu/ceļu seguma atjaunošanu sākotnējā stāvoklī;
4. Izstrādājot būvprojektu, ievērot spēkā esošos normatīvos aktus;
5. Būvprojektu saskaņot ar SIA “Kandavas komunālie pakalpojumi” pārstāvi.

SIA „Kandavas komunālie pakalpojumi”
Komunālās saimniecības daļas vadītājs

Uldis Kunkulbergs